

BOLETIM METEOROLÓGICO

TERMO DE COOPERAÇÃO

NHMET-IEPA
SEMA-AD
CEDEC-AD
ANA

Boletim Nº 156
Data: 26/12/2018

FASES DA LUA

Nova

07 Dez 2018 - 04:20

Crescente

15 Dez 2018 - 08:49

Cheia

22 Dez 2018 - 14:48

Minguante

29 Dez 2018 - 06:34

DEFESA CIVIL



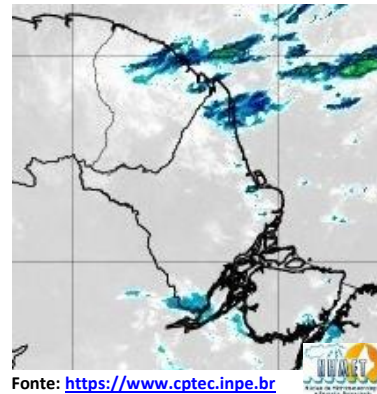
FINEP
FINANCIADORA DE ESTUDOS E PROJETOS
MINISTÉRIO DA CIÊNCIA E TECNOLOGIA



APLICAÇÕES PARA ALERTA DE DESASTRES E AÇÕES DE DEFESA CIVIL
PREVISÃO DO TEMPO PARA O ESTADO DO AMAPÁ

Situação Atual

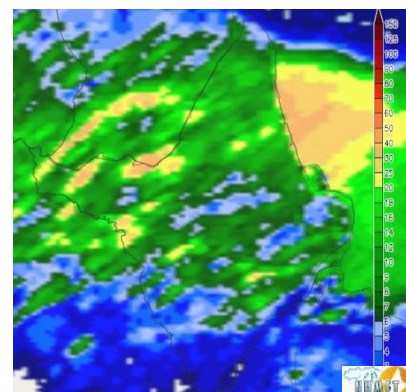
Nesta quarta-feira, o dia amanheceu com céu parcialmente nublado a claro em todo o Estado. Na figura ao lado do satélite GOES-13 às 09:00 h da manhã, é possível observar nuvens precipitantes sobre o norte do Estado. Nas últimas 48 h, não foram identificados focos de incêndios no Estado do Amapá. A **Temperatura em Macapá é de 30°C, Umidade Relativa de 95%, Ventos de 15 km/h provenientes de nordeste e Índice de Radiação Ultravioleta (IRUV) Moderado.**



Fonte: <https://www.cptec.inpe.br>

Previsão do Tempo (NHMET-IEPA)

Quarta-feira 26/12: O dia deverá permanecer com o céu nublado a parcialmente nublado. Há previsão de chuvas variando de intensidade fraca a moderada sobre todos os municípios do Estado, com acumulados variando entre 05 e 20 mm. As chuvas mais intensas deverão ocorrer sobre a maior parte do estado, com exceção dos municípios de Laranjal do Jari e Vitória do Jari, com acumulados variando entre 20 e 45 mm. As pancadas rápidas em áreas isoladas pelos interiores podem vir acompanhadas de ventos fortes, trovoadas e podem registrar acumulados de chuvas indefinidos. **Em Macapá, Santana e Mazagão, os ventos podem chegar aos 18 km/h com rajadas de 35 Km/h. A temperatura máxima deverá alcançar 30°C e a umidade relativa deverá variar entre 70% e 95%. A maré baixa deverá ocorrer às 13:15 h com 0,4 m de altura e a maré alta deverá ocorrer às 17:54 h com 3,2 m de altura (Porto de Santana).**



Prec. Acumulada 24h. Modelo ETA 05 km
Fonte: <https://www.cptec.inpe.br>

Quinta-feira 27/12: O dia deverá amanhecer com céu nublado a parcialmente nublado em todo o Estado, no decorrer do dia, deverá permanecer com variação de nuvens. Há previsão de chuvas variando de intensidade fraca a moderada sobre os municípios de Laranjal do Jari, Vitória do Jari, Mazagão, Santana e Macapá, com acumulados variando entre 10 e 25 mm. As chuvas mais intensas deverão ocorrer sobre o restante do Estado, com acumulados variando entre 20 e 40 mm. Estas chuvas podem vir acompanhadas de ventos fortes e trovoadas. **Em Macapá, Santana, Mazagão e áreas litorâneas, os ventos podem chegar aos 23 km/h com rajadas de 36 Km/h. As temperaturas deverão oscilar entre mínimas de 22°C e máximas 26°C e a umidade relativa deverá variar entre 90% e 100%. As marés baixas deverão ocorrer às 01:32 h e 14:06 h com 0,4 m de altura e as marés altas deverão ocorrer às 06:02 e 18:51 h com 3,1 m de altura (Porto de Santana).**

Prognóstico Meteorológico (NHMET-IEPA)

Sexta-feira 28/12: O dia deverá amanhecer com céu nublado a parcialmente nublado em todo o Estado, no decorrer do dia deverá permanecer com esta configuração. Há previsão de chuvas variando de intensidade fraca a moderada sobre os municípios de Oiapoque, Laranjal do Jari e Vitória do Jari, com acumulados variando entre 05 e 20 mm. As chuvas mais intensas deverão ocorrer sobre o restante do Estado, com acumulados variando entre 20 e 50 mm, estas chuvas podem ser acompanhadas de ventos fortes e trovoadas. **Em Macapá, Santana, Mazagão e áreas litorâneas, os ventos podem chegar aos 20 km/h com rajadas de 35 Km/h. As temperaturas deverão oscilar entre mínimas de 23°C e máximas 30°C e a umidade relativa deverá variar entre 80% e 95%. As marés baixas deverão ocorrer às 02:24 e 15:02 h com 0,4 m de altura e as marés altas deverão ocorrer às 07:02 e 19:56 h com 3,1 m de altura (Porto de Santana).**

Previsão Por Cidades

Acompanhe a previsão do tempo para a sua cidade (Basta clicar no link da cidade correspondente), ressaltamos que, as informações fornecidas são provenientes de **modelo meteorológico** e a interpretação de um **Meteorologista** é fundamental para a veracidade da informação.

[Amapá](#) – [Calçoene](#) – [Cutias](#) – [Ferreira Gomes](#) – [Itaubal](#) – [Laranjal do Jari](#) – [Macapá](#) – [Mazagão](#) – [Oiapoque](#)

[Pedra Branca do Amaparí](#) – [Porto Grande](#) – [Pracuúba](#) – [Santana](#) – [Serra do Navio](#) – [Tartarugalzinho](#) – [Vitória do Jari](#)