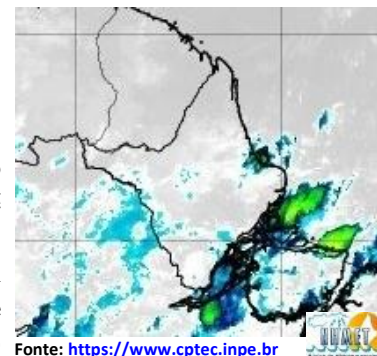


BOLETIM METEOROLÓGICO

APLICAÇÕES PARA ALERTA DE DESASTRES E AÇÕES DE DEFESA CIVIL
PREVISÃO DO TEMPO PARA O ESTADO DO AMAPÁ

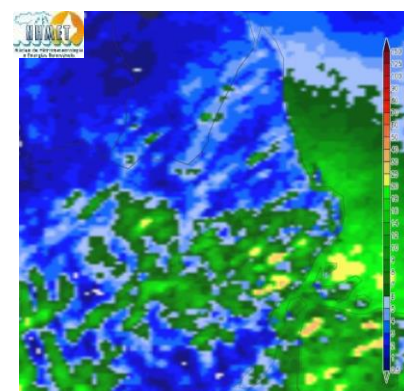
Situação Atual

Nesta segunda-feira, o dia amanheceu com céu nublado a parcialmente nublado em todo o Estado. Na figura ao lado do satélite GOES-13 às 09:00 h da manhã, é possível observar nuvens precipitantes se aproximando a leste do Estado. Nas últimas 72 h, não foram identificados focos de incêndio no Estado. A **Temperatura em Macapá é de 23°C, Umidade Relativa de 100%, Ventos de 14 km/h provenientes de leste e Índice de Radiação Ultravioleta (IRUV) Baixo.**



Previsão do Tempo (NHMET-IEPA)

Segunda-feira 24/12: O dia deverá permanecer com o céu nublado a parcialmente nublado no decorrer do dia. Há previsão de chuvas variando de intensidade leve a fraca sobre todos os municípios do Estado, com acumulados variando entre 03 e 20 mm. As chuvas mais intensas deverão ocorrer sobre a maioria dos municípios (com exceção de Oiapoque), com acumulados variando entre 25 e 45 mm. As chuvas deverão ocorrer principalmente após as 15:00 h, após as 21:00 h não há probabilidade de chuvas significativas no Estado. **Em Macapá, Santana e Mazagão, os ventos podem chegar aos 20 km/h com rajadas de 35 Km/h. A temperatura máxima deverá alcançar 30°C e a umidade relativa deverá variar entre 80% e 100%. A maré baixa deverá ocorrer às 23:54 h com 0,4 m de altura e a maré alta deverá ocorrer às 16:17 h com 3,1 m de altura (Porto de Santana).**



Fonte: <https://www.cptec.inpe.br>

Terça-feira 25/12: O dia deverá amanhecer com céu nublado a parcialmente nublado em todo o Estado, no decorrer do dia, deverá permanecer com esta configuração. Há previsão de chuvas variando de intensidade fraca a moderada sobre todo o Estado do Amapá, com acumulados variando entre 05 e 20 mm. As chuvas mais intensas deverão ocorrer sobre a maior parte do Estado (com exceção de Calçoene e Oiapoque), com acumulados variando entre 20 e 45 mm. As pancadas rápidas em áreas isoladas pelos interiores devem vir acompanhadas de ventos fortes, trovoadas e registrar acumulados de chuvas indefinidos. **Em Macapá, Santana, Mazagão e áreas litorâneas, os ventos podem chegar aos 20 km/h com rajadas de 35 Km/h. As temperaturas deverão oscilar entre mínimas de 23°C e máximas 27°C e a umidade relativa deverá variar entre 80% e 100%. As marés baixas deverão ocorrer às 12:28 h e 23:59 h com 0,4 m de altura e as marés altas deverão ocorrer às 04:23 e 17:02 h com 3,1 m de altura (Porto de Santana).**

Prognóstico Meteorológico (NHMET-IEPA)

Quarta-feira 26/12: O dia deverá amanhecer com céu nublado a parcialmente nublado em todo o Estado, no decorrer do dia, deverá permanecer com esta configuração. Há previsão de chuvas variando de intensidade fraca a moderada sobre todos os municípios do Estado, com acumulados variando entre 05 e 20 mm. As chuvas mais intensas deverão ocorrer sobre a maioria dos municípios (exceto Laranjal do Jari e Vitória do Jari), com acumulados variando entre 20 e 40 mm. Estas chuvas podem ser acompanhadas de fortes rajadas de ventos e trovoadas. **Em Macapá, Santana, Mazagão e áreas litorâneas, os ventos podem chegar aos 20 km/h com rajadas de 38 Km/h. As temperaturas deverão oscilar entre mínimas de 22°C e máximas 29°C e a umidade relativa deverá variar entre 80% e 100%. As marés baixas deverão ocorrer às 00:41 e 13:15 h com 0,4 m de altura e as marés altas deverão ocorrer às 05:08 e 17:54 h com 3,2 m de altura (Porto de Santana).**

Previsão Por Cidades

Acompanhe a previsão do tempo para a sua cidade (Basta clicar no link da cidade correspondente), ressaltamos que, as informações fornecidas são provenientes de **modelo meteorológico** e a interpretação de um **Meteorologista** é fundamental para a veracidade da informação.

[Amapá](#) – [Calçoene](#) – [Cutias](#) – [Ferreira Gomes](#) – [Itaubal](#) – [Laranjal do Jari](#) – [Macapá](#) – [Mazagão](#) – [Oiapoque](#)

[Pedra Branca do Amaparí](#) – [Porto Grande](#) – [Pracuúba](#) – [Santana](#) – [Serra do Navio](#) – [Tartarugalzinho](#) – [Vitória do Jari](#)

TERMO DE
COOPERAÇÃO

**NHMET-IEPA
SEMA-AP
CEDEC-AP
ANA**

Boletim N° 155
Data: 24/12/2018

FASES DA LUA

Nova
07 Dez 2018 - 04:20

Crescente
15 Dez 2018 - 08:49

Cheia
22 Dez 2018 - 14:48

Minguante
29 Dez 2018 - 06:34

DEFESA CIVIL



FINEP
FINANCIADORA DE ESTUDOS E PROJETOS
MINISTÉRIO DA CIÊNCIA E TECNOLOGIA

