

# BOLETIM METEOROLÓGICO

TERMO DE COOPERAÇÃO

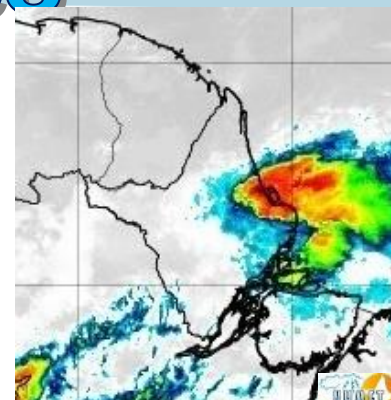
**NHMET-IEPA**  
**SEMA-AD**  
**CEDEC-AD**  
**ANA**

Boletim Nº 154  
 Data: 21/12/2018

APLICAÇÕES PARA ALERTA DE DESASTRES E AÇÕES DE DEFESA CIVIL  
 PREVISÃO DO TEMPO PARA O ESTADO DO AMAPÁ

## Situação Atual

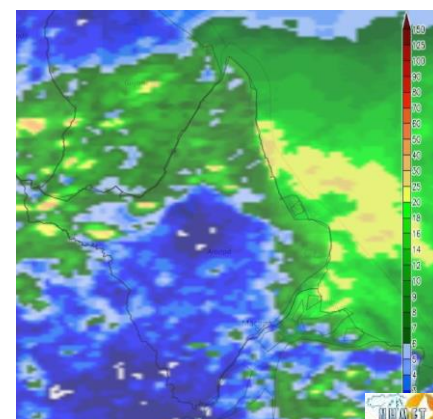
Nesta sexta-feira, o dia amanheceu com céu nublado em todo o Estado. Na figura ao lado do satélite GOES-13 às 09:00 h da manhã, é possível observar nuvens precipitantes sobre o centro oeste do Estado. Nas últimas 48 h, não foram identificados focos de incêndios no Estado. A **Temperatura em Macapá é de 25°C, Umidade Relativa de 100%, Ventos de 14 km/h provenientes de nordeste e Índice de Radiação Ultravioleta (IRUV) Baixo.**



Fonte: <https://www.cptec.inpe.br>

## Previsão do Tempo (NHMET-IEPA)

**Sexta-feira 21/12:** O dia deverá permanecer com o céu apresentando variação de nuvens. Há previsão de chuvas variando de intensidade fraca a moderada sobre todo o Estado, com acumulados variando entre 05 e 18 mm. As chuvas mais intensas deverão ocorrer sobre os municípios próximos a faixa litorânea do Estado, podendo se estender para, Porto Grande, Ferreira Gomes, Serra do Navio e Pedra Branca, com acumulados variando entre 20 e 50 mm, estas chuvas mais intensas devem vir acompanhadas de fortes rajadas de ventos e trovoadas. **Em Macapá, Santana e Mazagão, os ventos podem chegar aos 20 km/h com rajadas de 40 Km/h. A temperatura máxima deverá alcançar 30°C e a umidade relativa deverá variar entre 80% e 100%. A maré baixa deverá ocorrer às 21:56 h com 0,5 m de altura e a maré alta deverá ocorrer às 14:32 h com 3,0 m de altura (Porto de Santana).**



Prec. Acumulada 24h. Modelo ETA 05 km  
 Fonte: <https://www.cptec.inpe.br>

**Sábado 22/12:** O dia deverá amanhecer com céu parcialmente nublado a claro em todo o Estado, no decorrer do dia, deverá permanecer com esta configuração. Há previsão de chuvas variando de intensidade fraca a moderada sobre todos os municípios do Estado, com acumulados variando entre 02 e 18 mm. As chuvas mais intensas deverão ocorrer sobre os municípios de Oiapoque, Calçoene, Amapá, Pracuúba, Tartarugalzinho, Bacias dos Rios, Oiapoque, Jari, Amapari, Araguari, Faslsino e Cassiporé, com acumulados variando entre 20 e 45 mm, estas chuvas podem vir acompanhadas de ventos fortes e trovoadas. **Em Macapá, Santana, Mazagão e áreas litorâneas, os ventos podem chegar aos 15 km/h com rajadas de 30 Km/h. As temperaturas deverão oscilar entre mínimas de 23°C e máximas 29°C e a umidade relativa deverá variar entre 80% e 98%. As marés baixas deverão ocorrer às 10:19 h e 22:34 h com 0,4 m de altura e as marés altas deverão ocorrer às 02:47 e 15:06 h com 3,1 m de altura (Porto de Santana).**

## Prognóstico Meteorológico (NHMET-IEPA)

**Domingo 23/12:** O dia deverá amanhecer com céu nublado a parcialmente nublado em todo o Estado, no decorrer do dia, deverá permanecer com esta configuração. Há previsão de chuvas variando de intensidade fraca a moderada em todo o Estado, com acumulados variando entre 05 e 22 mm. As chuvas mais intensas deverão ocorrer sobre os municípios de Serra do Navio e Pedra Branca, além das bacias dos Rios Jari, Amapari e Oiapoque, com acumulados variando entre 25 e 55 mm, estas chuvas mais intensas podem se estender para a Região Metropolitana de Macapá. **Em Macapá, Santana, Mazagão e áreas litorâneas, os ventos podem chegar aos 20 km/h com rajadas de 33 Km/h. As temperaturas deverão oscilar entre mínimas de 23°C e máximas 29°C e a umidade relativa deverá variar entre 80% e 100%. As marés baixas deverão ocorrer às 10:58 e 23:11 h com 0,4 m de altura e as marés altas deverão ocorrer às 03:13 e 15:43 h com 3,1 m de altura (Porto de Santana).**

**Segunda-feira 24/12:** O dia deverá amanhecer com céu nublado a parcialmente nublado em todo o Estado, no decorrer do dia, deverá permanecer com esta configuração. Há previsão de chuvas variando de intensidade fraca a moderada sobre todo o Estado, com acumulados variando entre 05 e 20 mm. As chuvas mais intensas deverão ocorrer sobre os municípios de Oiapoque, Calçoene, Amapá, Pracuúba, Tartarugalzinho, Cutias, Bacias dos Rios Cassiporé, Oiapoque e Jari, com acumulados variando entre 20 e 60 mm. **Em Macapá, Santana, Mazagão e áreas litorâneas, os ventos podem chegar aos 16 km/h com rajadas de 30 Km/h. As temperaturas deverão oscilar entre mínimas de 22°C e máximas 29°C e a umidade relativa deverá variar entre 85% e 100%. As marés baixas deverão ocorrer às 11:41 e 23:54 h com 0,4 m de altura e as marés altas deverão ocorrer às 03:49 e 16:17 h com 3,1 m de altura (Porto de Santana).**

## Previsão Por Cidades

Acompanhe a previsão do tempo para a sua cidade (Basta clicar no link da cidade correspondente), ressaltamos que, as informações fornecidas são provenientes de **modelo meteorológico** e a interpretação de um **Meteorologista** é fundamental para a veracidade da informação.

[Amapá](#) – [Calçoene](#) – [Cutias](#) – [Ferreira Gomes](#) – [Itaubal](#) – [Laranjal do Jarí](#) – [Macapá](#) – [Mazagão](#) – [Oiapoque](#)  
[Pedra Branca do Amapari](#) – [Porto Grande](#) – [Pracuúba](#) – [Santana](#) – [Serra do Navio](#) – [Tartarugalzinho](#) – [Vitória do Jarí](#)

DEFESA CIVIL

