

# BOLETIM METEOROLÓGICO

TERMO DE COOPERAÇÃO

**NHMET-IEPA**  
**SEMA-AP**  
**CEDEC-AP**  
**ANA**

Boletim Nº 153  
Data: 19/12/2018

FASES DA LUA

**Nova**

07 Dez 2018 - 04:20

**Crescente**

15 Dez 2018 - 08:49

**Cheia**

22 Dez 2018 - 14:48

**Minguante**

29 Dez 2018 - 06:34

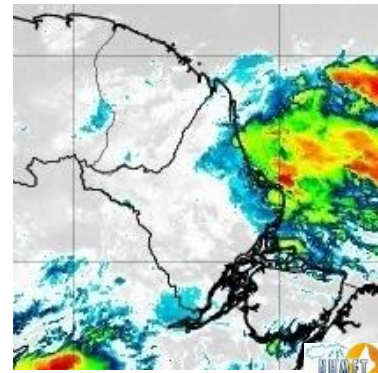
DEFESA CIVIL



APLICAÇÕES PARA ALERTA DE DESASTRES E AÇÕES DE DEFESA CIVIL  
PREVISÃO DO TEMPO PARA O ESTADO DO AMAPÁ

## Situação Atual

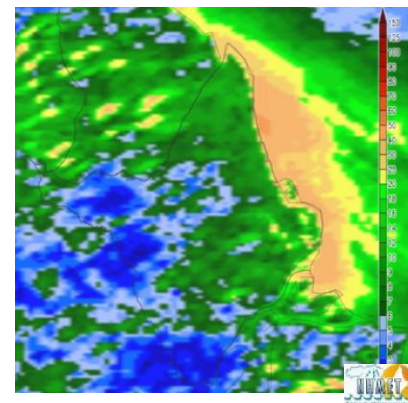
Nesta quarta-feira, o dia amanheceu com céu nublado em todo o Estado. Na figura ao lado do satélite GOES-13 às 09:00 h da manhã, é possível observar nuvens precipitantes sobre o oeste e norte Estado. Nas últimas 48 h, não foram identificados focos de incêndios no Estado do Amapá. **A Temperatura em Macapá é de 27°C, Umidade Relativa de 100%, Ventos de 07 km/h provenientes de norte e Índice de Radiação Ultravioleta (IRUV) Baixo.**



Fonte: <https://www.cptec.inpe.br>

## Previsão do Tempo (NHMET-IEPA)

**Quarta-feira 19/12:** O dia deverá permanecer com o céu nublado a parcialmente nublado. Há previsão de chuvas variando de intensidade fraca a moderada sobre todos os municípios do Estado, com acumulados variando entre 05 e 20 mm. As chuvas mais intensas deverão ocorrer nos municípios próximos à faixa costeira do Estado, com probabilidade média de se estenderem para Ferreira Gomes, Porto Grande, Serra do Navio, Pedra Branca e Região Metropolitana de Macapá, com acumulados variando entre 20 e 55 mm. As pancadas rápidas em áreas isoladas pelos interiores podem vir acompanhadas de ventos fortes, trovoadas e podem registrar acumulados de chuvas indefinidos. **Em Macapá, Santana e Mazagão, os ventos podem chegar aos 20 km/h com rajadas de 45 Km/h. A temperatura máxima deverá alcançar 30°C e a umidade relativa deverá variar entre 75% e 100%. A maré baixa deverá ocorrer às 20:43 h com 0,6 m de altura e a maré alta deverá ocorrer às 13:08 h com 2,8 m de altura (Porto de Santana).**



Prec. Acumulada 24h. Modelo ETA 05 km  
Fonte: <https://www.cptec.inpe.br>

**Quinta-feira 20/12:** O dia deverá amanhecer com céu nublado a parcialmente nublado em todo o Estado, no decorrer do dia, deverá permanecer com variação de nuvens. Há previsão de chuvas variando de intensidade fraca a moderada sobre todos os municípios do Estado, com acumulados variando entre 10 e 25 mm. As chuvas mais intensas deverão ocorrer sobre os municípios próximos à faixa litorânea, com acumulados variando entre 20 e 45 mm. Estas chuvas podem vir acompanhadas de ventos fortes e trovoadas. **Em Macapá, Santana, Mazagão e áreas litorâneas, os ventos podem chegar aos 20 km/h com rajadas de 35 Km/h. As temperaturas deverão oscilar entre mínimas de 22°C e máximas 27°C e a umidade relativa deverá variar entre 80% e 98%. As marés baixas deverão ocorrer às 09:06 h e 21:21 h com 0,5 m de altura e as marés altas deverão ocorrer às 01:36 e 13:56 h com 2,9 m de altura (Porto de Santana).**

## Prognóstico Meteorológico (NHMET-IEPA)

**Sexta-feira 21/12:** O dia deverá amanhecer com céu nublado a parcialmente nublado em todo o Estado, no decorrer do dia deverá permanecer com esta configuração. Há previsão de chuvas variando de intensidade fraca a moderada sobre todos os municípios do Estado, com acumulados variando entre 05 e 20 mm. As chuvas mais intensas deverão ocorrer sobre os municípios próximos à faixa litorânea, com acumulados variando entre 20 e 60 mm, estas chuvas podem se estender para Porto Grande, Cutias, Ferreira Gomes, Itauba e Região Metropolitana de Macapá, estas chuvas deverão ser acompanhadas de ventos fortes e trovoadas. **Em Macapá, Santana, Mazagão e áreas litorâneas, os ventos podem chegar aos 18 km/h com rajadas de 33 Km/h. As temperaturas deverão oscilar entre mínimas de 23°C e máximas 29°C e a umidade relativa deverá variar entre 85% e 98%. As marés baixas deverão ocorrer às 09:45 e 21:56 h com 0,5 m de altura e as marés altas deverão ocorrer às 02:11 e 14:32 h com 3,0 m de altura (Porto de Santana).**

## Previsão Por Cidades

Acompanhe a previsão do tempo para a sua cidade (Basta clicar no link da cidade correspondente), ressaltamos que, as informações fornecidas são provenientes de **modelo meteorológico** e a interpretação de um **Meteorologista** é fundamental para a veracidade da informação.

[Amapá](#) – [Calçoene](#) – [Cutias](#) – [Ferreira Gomes](#) – [Itauba](#) – [Laranjal do Jarí](#) – [Macapá](#) – [Mazagão](#) – [Oiapoque](#)

[Pedra Branca do Amaparí](#) – [Porto Grande](#) – [Pracuúba](#) – [Santana](#) – [Serra do Navio](#) – [Tartarugalzinho](#) – [Vitória do Jarí](#)