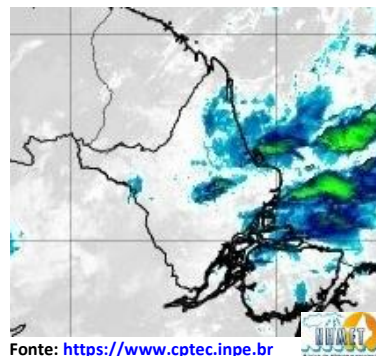


# BOLETIM METEOROLÓGICO

APLICAÇÕES PARA ALERTA DE DESASTRES E AÇÕES DE DEFESA CIVIL  
PREVISÃO DO TEMPO PARA O ESTADO DO AMAPÁ

## Situação Atual

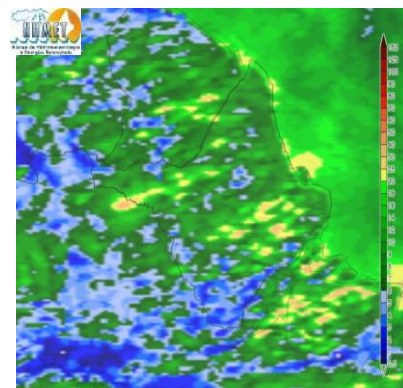
Nesta segunda-feira, o dia amanheceu com céu nublado a parcialmente nublado em todo o Estado. Na figura ao lado do satélite GOES-13 às 09:00 h da manhã, é possível observar nuvens precipitantes se aproximando a leste e a norte do Estado. Nas últimas 72 h, não foram identificados focos de incêndio no Estado. A **Temperatura em Macapá é de 24°C, Umidade Relativa de 100%, Ventos de 07 km/h provenientes de noroeste e Índice de Radiação Ultravioleta (IRUV) Baixo.**



Fonte: <https://www.cptec.inpe.br>

## Previsão do Tempo (NHMET-IEPA)

**Segunda-feira 17/12:** O dia deverá permanecer com o céu nublado a parcialmente nublado no decorrer do dia. Há previsão de chuvas variando de intensidade leve a fraca sobre todos os municípios do Estado, com acumulados variando entre 03 e 20 mm. As chuvas mais intensas deverão ocorrer sobre os municípios de Itaubaal, Ferreira Gomes e bacias dos Rios, Jari, Araguari, Amapari e Oiapoque, com acumulados variando entre 25 e 65 mm, com probabilidade baixa de se estender para a Região Metropolitana de Macapá. As pancadas rápidas em áreas isoladas pelos interiores podem vir acompanhadas de ventos fortes, trovoadas e podem registrar acumulados de chuvas indefinidos. **Em Macapá, Santana e Mazagão, os ventos podem chegar aos 18 km/h com rajadas de 35 Km/h. A temperatura máxima deverá alcançar 29°C e a umidade relativa deverá variar entre 85% e 100%. A maré baixa deverá ocorrer às 18:49 h com 0,7 m de altura e a maré alta deverá ocorrer às 23:58 h com 2,7 m de altura (Porto de Santana).**



Prec. Acumulada 24h. Modelo ETA 05 km  
Fonte: <https://www.cptec.inpe.br>

**Terça-feira 18/12:** O dia deverá amanhecer com céu nublado a parcialmente nublado em todo o Estado, no decorrer do dia, deverá permanecer com esta configuração. Há previsão de chuvas variando de intensidade fraca a moderada sobre todo o Estado do Amapá, com acumulados variando entre 07 e 22 mm. As chuvas mais intensas deverão ocorrer sobre os municípios de Serra do Navio, Pedra Branca, Porto Grande, Ferreira Gomes, Cutias, Itaubaal e bacias dos Rios, Jari, Araguari, Amapari e Oiapoque, com acumulados variando entre 20 e 45 mm. Estas chuvas podem se estender para a Região Metropolitana de Macapá. As pancadas rápidas em áreas isoladas pelos interiores devem vir acompanhadas de ventos fortes, trovoadas e registrar acumulados de chuvas indefinidos. **Em Macapá, Santana, Mazagão e áreas litorâneas, os ventos podem chegar aos 15 km/h com rajadas de 35 Km/h. As temperaturas deverão oscilar entre mínimas de 23°C e máximas 29°C e a umidade relativa deverá variar entre 85% e 100%. As marés baixas deverão ocorrer às 07:26 h e 19:53 h com 0,7 m de altura e as marés altas deverão ocorrer às 12:13 e 23:59 h com 2,6 m de altura (Porto de Santana).**

## Prognóstico Meteorológico (NHMET-IEPA)

**Quarta-feira 19/12:** O dia deverá amanhecer com céu nublado a parcialmente nublado em todo o Estado, no decorrer do dia, deverá permanecer com esta configuração. Há previsão de chuvas variando de intensidade fraca a moderada sobre todos os municípios do Estado, com acumulados variando entre 05 e 20 mm. As chuvas mais intensas deverão ocorrer sobre os municípios de Oiapoque, Calçoene, Amapá, Pracuúba, Tartarugalzinho, Cutias, Itaubaal Ferreira Gomes e bacias dos Rios, Calçoene, Cassiporé, Tartarugal Grande e Falsino, com acumulados variando entre 20 e 45 mm. Estas chuvas podem se estender para Pedra Branca e Serra do Navio, além de ser acompanhadas de fortes rajadas de ventos e trovoadas. **Em Macapá, Santana, Mazagão e áreas litorâneas, os ventos podem chegar aos 20 km/h com rajadas de 45 Km/h. As temperaturas deverão oscilar entre mínimas de 22°C e máximas 30°C e a umidade relativa deverá variar entre 80% e 100%. As marés baixas deverão ocorrer às 08:23 e 20:43 h com 0,6 m de altura e as marés altas deverão ocorrer às 00:53 e 13:08 h com 2,8 m de altura (Porto de Santana).**

## Previsão Por Cidades

Acompanhe a previsão do tempo para a sua cidade (Basta clicar no link da cidade correspondente), ressaltamos que, as informações fornecidas são provenientes de **modelo meteorológico** e a interpretação de um **Meteorologista** é fundamental para a veracidade da informação.

[Amapá](#) – [Calçoene](#) – [Cutias](#) – [Ferreira Gomes](#) – [Itaubaal](#) – [Laranjal do Jari](#) – [Macapá](#) – [Mazagão](#) – [Oiapoque](#)  
[Pedra Branca do Amapari](#) – [Porto Grande](#) – [Pracuúba](#) – [Santana](#) – [Serra do Navio](#) – [Tartarugalzinho](#) – [Vitória do Jari](#)

TERMO DE COOPERAÇÃO

NHMET-IEPA  
SEMA-AP  
CEDEC-AP  
ANA

Boletim N° 152  
Data: 17/12/2018

FASES DA LUA

Nova  
07 Dez 2018 - 04:20

Crescente  
15 Dez 2018 - 08:49

Cheia  
22 Dez 2018 - 14:48

Minguante  
29 Dez 2018 - 06:34

DEFESA CIVIL



FINANCIADORA DE ESTUDOS E PROJETOS  
MINISTÉRIO DA CIÊNCIA E TECNOLOGIA

DEFESA CIVIL

