

BOLETIM METEOROLÓGICO

TERMO DE COOPERAÇÃO

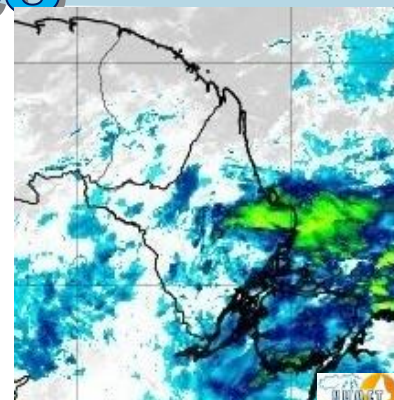
NHMET-IEPA
SEMA-AD
CEDEC-AD
ANA

Boletim Nº 151
Data: 14/12/2018

APLICAÇÕES PARA ALERTA DE DESASTRES E AÇÕES DE DEFESA CIVIL
PREVISÃO DO TEMPO PARA O ESTADO DO AMAPÁ

Situação Atual

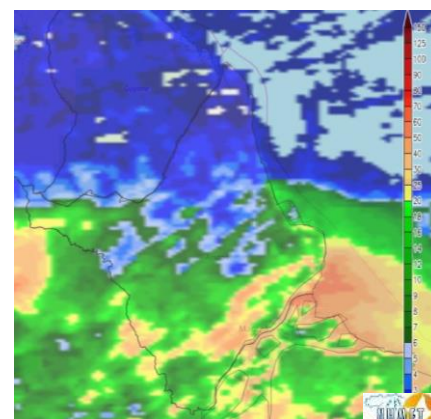
Nesta sexta-feira, o dia amanheceu com céu nublado em todo o Estado. Na figura ao lado do satélite GOES-13 às 09:00 h da manhã, é possível observar nuvens precipitantes sobre o centro oeste do Estado. Nas últimas 48 h, não foram identificados focos de incêndios no Estado. A **Temperatura em Macapá é de 24°C, Umidade Relativa de 100%, Ventos de 11 km/h provenientes de norte e Índice de Radiação Ultravioleta (IRUV) Baixo.**



Fonte: <https://www.cptec.inpe.br>

Previsão do Tempo (NHMET-IEPA)

Sexta-feira 14/12: O dia deverá permanecer com o céu apresentando variação de nuvens. Há previsão de chuvas variando de intensidade fraca a moderada sobre todo o Estado, com acumulados variando entre 05 e 18 mm. As chuvas mais intensas deverão ocorrer sobre os municípios de Laranjal do Jari, Vitória do Jari, Itaubal, Porto Grande, Ferreira Gomes, Cutias, Mazagão, Santana, Macapá, e sobre a Bacia do Rio Jari, com acumulados variando entre 20 e 45 mm, estas chuvas mais intensas podem se estender para Pedra Branca e Serrado do Navio. **Em Macapá, Santana e Mazagão, os ventos podem chegar aos 16 km/h com rajadas de 27 Km/h. A temperatura máxima deverá alcançar 30°C e a umidade relativa deverá variar entre 85% e 100%. A maré baixa deverá ocorrer às 15:39 h com 0,6 m de altura e a maré alta deverá ocorrer às 20:36 h com 2,8 m de altura (Porto de Santana).**



Prec. Acumulada 24h. Modelo ETA 05 km Fonte: <https://www.cptec.inpe.br>

Sábado 15/12: O dia deverá amanhecer com céu parcialmente nublado a claro em todo o Estado, no decorrer do dia, deverá permanecer com esta configuração. Há previsão de chuvas variando de intensidade fraca a moderada sobre todos os municípios do Estado, com acumulados variando entre 02 e 10 mm. As chuvas mais intensas deverão ocorrer sobre os municípios de Tartarugalzinho, Porto Grande, Ferreira Gomes e Cutias, com acumulados variando entre 20 e 50 mm, estas chuvas podem se estender para Serra do Navio, Itaubal e Pedra Branca. As pancadas rápidas em áreas isoladas pelos interiores podem vir acompanhadas de ventos fortes e trovoadas. **Em Macapá, Santana, Mazagão e áreas litorâneas, os ventos podem chegar aos 15 km/h com rajadas de 27 Km/h. As temperaturas deverão oscilar entre mínimas de 23°C e máximas 28°C e a umidade relativa deverá variar entre 85% e 98%. As marés baixas deverão ocorrer às 03:56 h e 16:34 h com 0,7 m de altura e as marés altas deverão ocorrer às 08:47 e 21:39 h com 2,7 m de altura (Porto de Santana).**

Prognóstico Meteorológico (NHMET-IEPA)

Domingo 16/12: O dia deverá amanhecer com céu nublado a parcialmente nublado em todo o Estado, no decorrer do dia, deverá permanecer com esta configuração. Há previsão de chuvas variando de intensidade fraca a moderada em todo o Estado, com acumulados variando entre 05 e 25 mm. As chuvas mais intensas deverão ocorrer sobre os municípios de, Cutias, Tartarugalzinho, Porto Grande, Ferreira Gomes, Itaubal, Calçoene, Amapá, Pracuúba, Laranjal do Jari, Vitória do Jari, Serra do Navio e Pedra Branca, com acumulados variando entre 25 e 55 mm, estas chuvas mais intensas podem se estender para a Região Metropolitana de Macapá. **Em Macapá, Santana, Mazagão e áreas litorâneas, os ventos podem chegar aos 18 km/h com rajadas de 33 Km/h. As temperaturas deverão oscilar entre mínimas de 22°C e máximas 30°C e a umidade relativa deverá variar entre 85% e 100%. As marés baixas deverão ocorrer às 04:58 e 17:39 h com 0,7 m de altura e as marés altas deverão ocorrer às 09:56 e 22:53 h com 2,6 m de altura (Porto de Santana).**

Segunda-feira 17/12: O dia deverá amanhecer com céu nublado a parcialmente nublado em todo o Estado, no decorrer do dia, deverá permanecer com esta configuração. Há previsão de chuvas variando de intensidade fraca a moderada sobre todo o Estado, com acumulados variando entre 05 e 20 mm. As chuvas mais intensas deverão ocorrer sobre os municípios de Oiapoque e Calçoene, com acumulados variando entre 20 e 55 mm. **Em Macapá, Santana, Mazagão e áreas litorâneas, os ventos podem chegar aos 16 km/h com rajadas de 27 Km/h. As temperaturas deverão oscilar entre mínimas de 22°C e máximas 30°C e a umidade relativa deverá variar entre 85% e 100%. As marés baixas deverão ocorrer às 06:13 e 18:49 h com 0,7 m de altura e as marés altas deverão ocorrer às 11:08 e 23:58 h com 2,7 m de altura (Porto de Santana).**

Previsão Por Cidades

Acompanhe a previsão do tempo para a sua cidade (Basta clicar no link da cidade correspondente), ressaltamos que, as informações fornecidas são provenientes de **modelo meteorológico** e a interpretação de um **Meteorologista** é fundamental para a veracidade da informação.

[Amapá](#) – [Calçoene](#) – [Cutias](#) – [Ferreira Gomes](#) – [Itaubal](#) – [Laranjal do Jari](#) – [Macapá](#) – [Mazagão](#) – [Oiapoque](#)
[Pedra Branca do Amapará](#) – [Porto Grande](#) – [Pracuúba](#) – [Santana](#) – [Serra do Navio](#) – [Tartarugalzinho](#) – [Vitória do Jari](#)

DEFESA CIVIL



FINEP
FINANCIADORA DE ESTUDOS E PROJETOS
MINISTÉRIO DA CIÊNCIA E TECNOLOGIA

