

BOLETIM METEOROLÓGICO

TERMO DE COOPERAÇÃO

NHMET-IEPA
SEMA-AP
CEDEC-AP
ANA

Boletim Nº 150
Data: 12/12/2018

FASES DA LUA

Nova
07 Dez 2018 - 04:20

Crescente
15 Dez 2018 - 08:49

Cheia
22 Dez 2018 - 14:48

Minguante
29 Dez 2018 - 06:34

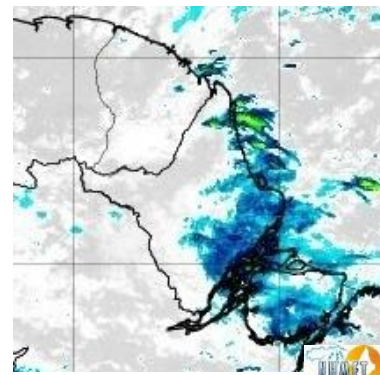
DEFESA CIVIL



APLICAÇÕES PARA ALERTA DE DESASTRES E AÇÕES DE DEFESA CIVIL
PREVISÃO DO TEMPO PARA O ESTADO DO AMAPÁ

Situação Atual

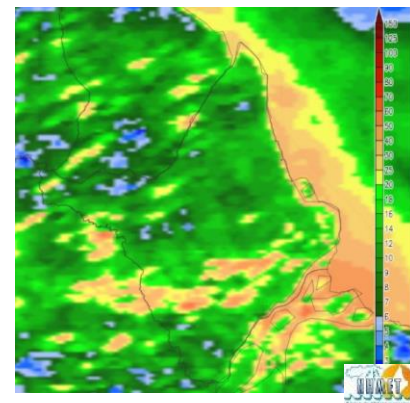
Nesta quarta-feira, o dia amanheceu com céu nublado em todo o Estado. Na figura ao lado do satélite GOES-13 às 09:00 h da manhã, é possível observar nuvens precipitantes sobre todo o Estado. Nas últimas 48 h, não foram identificados focos de incêndios no Estado do Amapá. **A Temperatura em Macapá é de 25°C, Umidade Relativa de 100%, Ventos de 11 km/h provenientes de noroeste e Índice de Radiação Ultravioleta (IRUV) Baixo.**



Fonte: <https://www.cptec.inpe.br>

Previsão do Tempo (NHMET-IEPA)

Quarta-feira 12/12: O dia deverá permanecer com o céu nublado a parcialmente nublado. Há previsão de chuvas variando de intensidade leve a fraca sobre todos os municípios do Estado, com acumulados variando entre 05 e 15 mm. As chuvas mais intensas deverão ocorrer nos municípios próximos à faixa costeira do Estado, com probabilidade média de se estenderem para Ferreira Gomes, Porto Grande, Serra do Navio e Pedra Branca, com acumulados variando entre 20 e 45 mm. As pancadas rápidas em áreas isoladas pelos interiores podem vir acompanhadas de ventos fortes, trovoadas e podem registrar acumulados de chuvas indefinidos. **Em Macapá, Santana e Mazagão, os ventos podem chegar aos 16 km/h com rajadas de 30 Km/h. A temperatura máxima deverá alcançar 30°C e a umidade relativa deverá variar entre 70% e 100%. A maré baixa deverá ocorrer às 14:08 h com 0,5 m de altura e a maré alta deverá ocorrer às 18:56 h com 3,0 m de altura (Porto de Santana).**



Prec. Acumulada 24h. Modelo ETA 05 km
Fonte: <https://www.cptec.inpe.br>

Quinta-feira 13/12: O dia deverá amanhecer com céu nublado a parcialmente nublado em todo o Estado, no decorrer do dia, deverá permanecer com variação de nuvens. Há previsão de chuvas variando de intensidade fraca a moderada sobre todos os municípios do Estado, com acumulados variando entre 05 e 25 mm. As chuvas mais intensas deverão ocorrer sobre os municípios próximos à faixa litorânea, com acumulados variando entre 25 e 50 mm. Estas chuvas podem se estender para Porto Grande, Ferreira Gomes, Pedra Branca e Serra do Navio e vir acompanhadas de ventos fortes e trovoadas. **Em Macapá, Santana, Mazagão e áreas litorâneas, os ventos podem chegar aos 17 km/h com rajadas de 31 Km/h. As temperaturas deverão oscilar entre mínimas de 22°C e máximas 28°C e a umidade relativa deverá variar entre 85% e 98%. As marés baixas deverão ocorrer às 02:19 h e 14:53 h com 0,5 m de altura e as marés altas deverão ocorrer às 07:00 e 19:43 h com 2,9 m de altura (Porto de Santana).**

Prognóstico Meteorológico (NHMET-IEPA)

Sexta-feira 14/12: O dia deverá amanhecer com céu parcialmente nublado a claro em todo o Estado, no decorrer do dia, deverá permanecer com esta configuração. Há previsão de chuvas variando de intensidade fraca a moderada sobre todos os municípios do Estado, com acumulados variando entre 05 e 25 mm. As chuvas mais intensas deverão ocorrer sobre os municípios próximos à faixa litorânea, com acumulados variando entre 20 e 50 mm, estas chuvas podem se estender para Laranjal do Jari e Vitória do Jari. **Em Macapá, Santana, Mazagão e áreas litorâneas, os ventos podem chegar aos 15 km/h com rajadas de 25 Km/h. As temperaturas deverão oscilar entre mínimas de 23°C e máximas 30°C e a umidade relativa deverá variar entre 80% e 98%. As marés baixas deverão ocorrer às 03:04 e 15:39 h com 0,6 m de altura e as marés altas deverão ocorrer às 07:51 e 20:36 h com 2,8 m de altura (Porto de Santana).**

Previsão Por Cidades

Acompanhe a previsão do tempo para a sua cidade (Basta clicar no link da cidade correspondente), ressaltamos que, as informações fornecidas são provenientes de **modelo meteorológico** e a interpretação de um **Meteorologista** é fundamental para a veracidade da informação.

[Amapá](#) – [Calçoene](#) – [Cutias](#) – [Ferreira Gomes](#) – [Itaubal](#) – [Laranjal do Jari](#) – [Macapá](#) – [Mazagão](#) – [Oiapoque](#)
[Pedra Branca do Amapará](#) – [Porto Grande](#) – [Pracuúba](#) – [Santana](#) – [Serra do Navio](#) – [Tartarugalzinho](#) – [Vitória do Jari](#)