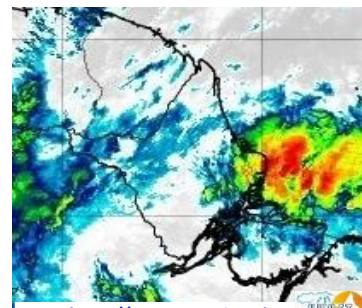


BOLETIM METEOROLÓGICO

APLICAÇÕES PARA ALERTA DE DESASTRES E AÇÕES DE DEFESA CIVIL
PREVISÃO DO TEMPO PARA O ESTADO DO AMAPÁ

Situação Atual

Nesta sexta-feira, o dia amanheceu com céu apresentando muitas nuvens e chuvas periódicas em todo o Estado. Na figura ao lado do satélite GOES-13 às 08:00 h da manhã, observam-se nuvens precipitantes sobre a faixa leste do Estado. Nas últimas 48 h, não foram detectados focos de incêndio no Estado. A **Temperatura em Macapá é de 24°C, Umidade Relativa de 100%, Ventos de 19km/h provenientes de Leste e Índice de Radiação Ultravioleta (IRUV) Moderado.**



Fonte: <https://www.cptec.inpe.br>

Previsão do Tempo (NHMET-IEPA)

Sexta-feira 02/02: O dia deverá permanecer com o céu apresentando variação de nuvens e pancadas de chuva localizadas a qualquer hora do dia em boa parte do Estado. Há previsão de chuvas fracas sobre todos os municípios do Estado com acumulados variando entre 05 e 20mm. As chuvas mais intensas deverão ocorrer sobre os municípios de Calçoene, Amapá e Pracuúba, com acumulados variando entre 20 e 40 mm, estas chuvas deverão ocorrer principalmente no período da tarde e serem acompanhadas de fortes rajadas de ventos. **Em Macapá, Santana e Mazagão, os ventos podem chegar aos 3 km/h com rajadas de 7 Km/h. A temperatura máxima deverá alcançar 31°C e a umidade relativa deverá variar entre 77% e 100%. A maré baixa deverá ocorrer às 12:45 h com 0,1 m de altura e a maré alta deverá ocorrer às 17:08 h com 3,5 m de altura (Porto de Santana).**



Prec. Acumulada 24h. Modelo ETA 15 km

Fonte: <https://www.cptec.inpe.br>

Sábado 03/02: O dia deverá amanhecer com céu parcialmente nublado em todo o Estado, no decorrer do dia, variação de nuvens e pancadas de chuva localizadas que poderão ser fortes a qualquer hora do dia. Há previsão de chuvas variando de intensidade fraca a moderada sobre todos os municípios do Estado do Amapá, com acumulados variando entre 03 e 15 mm, nos municípios de Amapá, Pracuúba, Tartarugalzinho, Itaubal, Mazagão, Santana e Macapá, as chuvas serão mais intensas, com acumulados variando de 15 e 40 mm, sendo acompanhadas de fortes ventos. **Em Macapá, Santana, Mazagão e áreas litorâneas, os ventos podem chegar aos 15 km/h com rajadas de 30 Km/h. As temperaturas deverão oscilar entre mínimas de 25°C e máximas 30°C e a umidade relativa deverá variar entre 78% e 98%. As marés baixas deverão ocorrer às 00:54 h e 13:28 h com 0,1 m de altura e as marés altas deverão ocorrer às 05:24 e 17:58 h com 3,4 m de altura (Porto de Santana).**

Prognóstico Meteorológico (NHMET-IEPA)

Domingo 04/02: O dia deverá amanhecer com céu parcialmente nublado a claro em todo o Estado, no decorrer do dia, deverá permanecer com variação de nuvens e pancadas de chuva localizadas que poderão ser fortes e vir acompanhadas de trovoadas a qualquer hora do dia. Há previsão de chuvas variando de intensidade leve a fraca sobre todos os municípios do Estado, com acumulados variando entre 03 e 12 mm. As chuvas mais intensas deverão ocorrer sobre os municípios de Calçoene, Amapá, Pracuúba e Tartarugalzinho, com acumulados variando entre 10 e 30 mm. **Em Macapá, Santana, Mazagão e áreas litorâneas, os ventos podem chegar aos 6 km/h com rajadas de 8 Km/h. As temperaturas deverão oscilar entre mínimas de 23°C e máximas 31°C e a umidade relativa deverá variar entre 74% e 99%. As marés baixas deverão ocorrer às 01:43 e 14:11 h com 0,2 m de altura e as marés altas deverão ocorrer às 06:17 e 18:49 h com 3,4 m de altura (Porto de Santana).**

Segunda-feira 05/02: O dia deverá amanhecer com céu nublado a parcialmente nublado em todo o Estado e permanecer com variação de nuvens e pancadas de chuva localizadas a qualquer hora do dia. Há previsão de chuvas fracas sobre todos os municípios do Estado, com acumulados variando entre 03 e 15 mm. As chuvas mais intensas deverão ocorrer sobre os municípios de Oiapoque, Calçoene, Amapá, Pracuúba, Tartarugalzinho, Cutias, Ferreira Gomes e Porto Grande, com acumulados variando entre 10 e 30 mm, estas chuvas poderão se estender para a região metropolitana de Macapá. **Em Macapá, Santana e Mazagão, os ventos podem chegar aos 6 km/h com rajadas de 8 Km/h. As temperaturas deverão variar entre 24°C e 31°C, e a umidade relativa deverá variar entre 67% e 99%. As marés baixas deverão ocorrer às 02:34 e 14:56 h com 0,2 m de altura e as marés altas deverão ocorrer às 07:09 e 19:39 h com 3,3 m de altura (Porto de Santana).**

Previsão Por Cidades

Acompanhe a previsão do tempo para a sua cidade (Basta clicar no link da cidade correspondente), lembre-se que as informações fornecidas são provenientes de **modelo meteorológico** e a interpretação de um **Meteorologista** é fundamental para a veracidade da informação.

[Amapá](#) – [Calçoene](#) – [Cutias](#) – [Ferreira Gomes](#) – [Itaubal](#) – [Laranjal do Jarí](#) – [Macapá](#) – [Mazagão](#) – [Oiapoque](#) – [Pedra Banca do Amaparí](#) – [Porto Grande](#) – [Pracuúba](#) – [Santana](#) – [Serra do Navio](#) – [Tartarugalzinho](#) – [Vitória do Jarí](#)

TERMO DE COOPERAÇÃO

NHMET-IEPA
SEMA-AP
CEDEC-AP
ANA

Boletim N° 14

Data: 02/02/2018



FINANCIADORA DE ESTUDOS E PROJETOS
MINISTÉRIO DA CIÊNCIA E TECNOLOGIA

