

BOLETIM METEOROLÓGICO

TERMO DE COOPERAÇÃO

NHMET-IEPA
SEMA-AP
CEDEC-AP
ANA

Boletim Nº 149
Data: 10/12/2018

FASES DA LUA

Nova

07 Dez 2018 - 04:20

Crescente

15 Dez 2018 - 08:49

Cheia

22 Dez 2018 - 14:48

Minguante

29 Dez 2018 - 06:34

DEFESA CIVIL

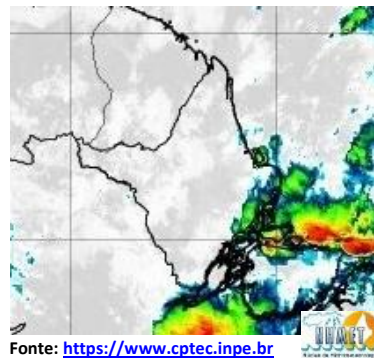


APLICAÇÕES PARA ALERTA DE DESASTRES E AÇÕES DE DEFESA CIVIL
PREVISÃO DO TEMPO PARA O ESTADO DO AMAPÁ

Situação Atual

Nesta segunda-feira, o dia amanheceu com céu nublado a parcialmente nublado em todo o Estado. Na figura ao lado do satélite GOES-13 às 09:00 h da manhã, é possível observar nuvens precipitantes se aproximando a leste e sul do Estado.

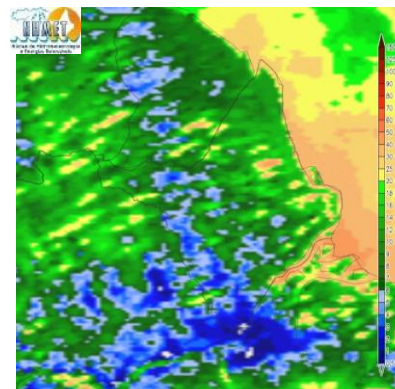
Nas últimas 72 h, não foram identificados focos de incêndio no Estado. A **Temperatura em Macapá é de 25°C, Umidade Relativa de 100%, Ventos de 17 km/h provenientes de noroeste e Índice de Radiação Ultravioleta (IRUV) Baixo.**



Fonte: <https://www.cptec.inpe.br>

Previsão do Tempo (NHMET-IEPA)

Segunda-feira 10/12: O dia deverá permanecer com o céu nublado a parcialmente nublado no decorrer do dia. Há previsão de chuvas variando de intensidade leve a fraca sobre todos os municípios do Estado, com acumulados variando entre 01 e 12 mm. As chuvas mais intensas deverão ocorrer sobre os municípios de Calçoene, Amapá, Pracuúba, Tartarugalzinho, Cutias, Itaubal, Mazagão, Santana e Macapá, incluindo as bacias dos rios Calçoene, Falsino, Cassiporé, Tartarugal Grande e Oiapoque, com acumulados variando entre 15 e 45 mm. As pancadas rápidas em áreas isoladas pelos interiores podem vir acompanhadas de ventos fortes, trovoadas e podem registrar acumulados de chuvas indefinidos. **Em Macapá, Santana e Mazagão, os ventos podem chegar aos 18 km/h com rajadas de 35 Km/h. A temperatura máxima deverá alcançar 31°C e a umidade relativa deverá variar entre 80% e 100%. A maré baixa deverá ocorrer às 12:47 h com 0,5 m de altura e a maré alta deverá ocorrer às 17:34 h com 3,1 m de altura (Porto de Santana).**



Prec. Acumulada 24h. Modelo ETA 05 km
Fonte: <https://www.cptec.inpe.br>

Terça-feira 11/12: O dia deverá amanhecer com céu nublado a parcialmente nublado em todo o Estado, no decorrer do dia, deverá permanecer com esta configuração. Há previsão de chuvas variando de intensidade fraca a moderada sobre todo o Estado do Amapá, com acumulados variando entre 12 e 27 mm. As chuvas mais intensas deverão ocorrer sobre os municípios de Oiapoque, Calçoene, Amapá, Pracuúba, Tartarugalzinho, Cutias, Ferreira Gomes, Itaubal, Mazagão, Santana e Macapá, incluindo as bacias dos rios Oiapoque, Jari, Araguari, Amapari, Falsino, Cassiporé e Calçoene, com acumulados variando entre 30 e 55 mm. Estas chuvas podem se estender para Porto Grande, Serra do Navio e Pedra Branca do Amapari de Macapá. **Em Macapá, Santana, Mazagão e áreas litorâneas, os ventos podem chegar aos 15 km/h com rajadas de 35 Km/h. As temperaturas deverão oscilar entre mínimas de 22°C e máximas 27°C e a umidade relativa deverá variar entre 85% e 100%. As marés baixas deverão ocorrer às 00:53 h e 13:28 h com 0,5 m de altura e as marés altas deverão ocorrer às 05:38 e 18:11 h com 3,0 m de altura (Porto de Santana).**

Prognóstico Meteorológico (NHMET-IEPA)

Quarta-feira 12/12: O dia deverá amanhecer com céu nublado a parcialmente nublado em todo o Estado, no decorrer do dia, deverá permanecer com esta configuração. Há previsão de chuvas variando de intensidade fraca a moderada sobre os municípios de Serra do Navio e Pedra Branca, com acumulados variando entre 08 e 25 mm. As chuvas mais intensas deverão ocorrer sobre o restante do Estado, com acumulados variando entre 25 e 60 mm. Estas chuvas devem ser acompanhadas de fortes rajadas de ventos e trovoadas. **Em Macapá, Santana, Mazagão e áreas litorâneas, os ventos podem chegar aos 21 km/h com rajadas de 35 Km/h. As temperaturas deverão oscilar entre mínimas de 23°C e máximas 29°C e a umidade relativa deverá variar entre 80% e 100%. As marés baixas deverão ocorrer às 01:36 e 14:08 h com 0,5 m de altura e as marés altas deverão ocorrer às 06:15 e 18:56 h com 3,0 m de altura (Porto de Santana).**

Previsão Por Cidades

Acompanhe a previsão do tempo para a sua cidade (Basta clicar no link da cidade correspondente), ressaltamos que, as informações fornecidas são provenientes de **modelo meteorológico** e a interpretação de um **Meteorologista** é fundamental para a veracidade da informação.

[Amapá](#) – [Calçoene](#) – [Cutias](#) – [Ferreira Gomes](#) – [Itaubal](#) – [Laranjal do Jarí](#) – [Macapá](#) – [Mazagão](#) – [Oiapoque](#)

[Pedra Branca do Amapari](#) – [Porto Grande](#) – [Pracuúba](#) – [Santana](#) – [Serra do Navio](#) – [Tartarugalzinho](#) – [Vitória do Jarí](#)