

BOLETIM METEOROLÓGICO

TERMO DE COOPERAÇÃO

NHMET-IEPA
SEMA-AP
CEDEC-AP
ANA

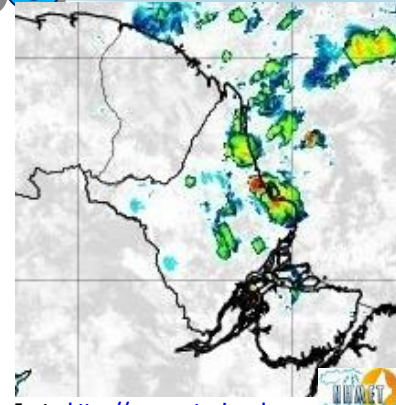
Boletim Nº 148
Data: 07/12/2018



APLICAÇÕES PARA ALERTA DE DESASTRES E AÇÕES DE DEFESA CIVIL
PREVISÃO DO TEMPO PARA O ESTADO DO AMAPÁ

Situação Atual

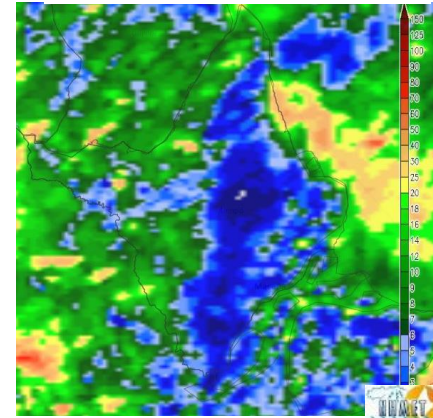
Nesta sexta-feira, o dia amanheceu com céu nublado a parcialmente nublado em todo o Estado. Na figura ao lado do satélite GOES-13 às 07:00 h da manhã, é possível observar nuvens precipitantes sobre o centro norte do Estado. Nas últimas 48 h, não foram identificados focos de incêndios no Estado. A **Temperatura em Macapá é de 27°C, Umidade Relativa de 100%, Ventos de 09 km/h provenientes de norte e Índice de Radiação Ultravioleta (IRUV) Baixo.**



Fonte: <https://www.cptec.inpe.br>

Previsão do Tempo (NHMET-IEPA)

Sexta-feira 07/12: O dia deverá permanecer com o céu apresentando variação de nuvens. Há previsão de chuvas variando de intensidade fraca a moderada sobre todo o Estado, com acumulados variando entre 05 e 18 mm. As chuvas mais intensas deverão ocorrer sobre os municípios próximos à faixa litorânea (de Oiapoque a Cutias), e sobre as Bacias dos Rios Oiapoque, Araguari, Amapari e Jari, com acumulados variando entre 20 e 45 mm, estas chuvas mais intensas podem se estender para Pedra Branca, Serrado do Navio e Região Metropolitana de Macapá. **Em Macapá, Santana e Mazagão, os ventos podem chegar aos 16 km/h com rajadas de 27 Km/h. A temperatura máxima deverá alcançar 30°C e a umidade relativa deverá variar entre 85% e 100%. A maré baixa deverá ocorrer às 23:08 h com 0,3 m de altura e a maré alta deverá ocorrer às 15:34 h com 3,2 m de altura (Porto de Santana).**



Prec. Acumulada 24h. Modelo ETA 05 km
Fonte: <https://www.cptec.inpe.br>

Sábado 08/12: O dia deverá amanhecer com céu parcialmente nublado a claro em todo o Estado, no decorrer do dia, deverá permanecer com esta configuração. Há previsão de chuvas variando de intensidade fraca a moderada sobre todos os municípios do Estado, com acumulados variando entre 03 e 15 mm. As chuvas mais intensas deverão ocorrer sobre os municípios de Calçoene, Amapá, Pracuúba, Tartarugalzinho e Bacias dos Rios Oiapoque, Amapari e Jari, com acumulados variando entre 20 e 45 mm, estas chuvas podem se estender para Serra do Navio e Pedra Branca. As pancadas rápidas em áreas isoladas pelos interiores podem vir acompanhadas de ventos fortes, trovoadas e ocorrer principalmente nas comunidades próximas a faixa litorânea do Estado. **Em Macapá, Santana, Mazagão e áreas litorâneas, os ventos podem chegar aos 15 km/h com rajadas de 27 Km/h. As temperaturas deverão oscilar entre mínimas de 23°C e máximas 28°C e a umidade relativa deverá variar entre 85% e 98%. As marés baixas deverão ocorrer às 11:38 h e 23:43 h com 0,4 m de altura e as marés altas deverão ocorrer às 03:49 e 16:11 h com 3,2 m de altura (Porto de Santana).**

Prognóstico Meteorológico (NHMET-IEPA)

Domingo 09/12: O dia deverá amanhecer com céu nublado a parcialmente nublado em todo o Estado, no decorrer do dia, deverá permanecer com esta configuração. Há previsão de chuvas variando de intensidade fraca a moderada em todo o Estado, com acumulados variando entre 08 e 23 mm. As chuvas mais intensas deverão ocorrer sobre os municípios de, Cutias, Tartarugalzinho, Porto Grande, Ferreira Gomes, Itaubal e Bacias dos rios, Cassiporé, Calçoene, Tartarugal Grande, Falsino, Araguari, Oiapoque e Jari, com acumulados variando entre 25 e 55 mm, estas chuvas mais intensas podem se estender para Serra do Navio, Pedra Branca e Região Metropolitana de Macapá. **Em Macapá, Santana, Mazagão e áreas litorâneas, os ventos podem chegar aos 18 km/h com rajadas de 33 Km/h. As temperaturas deverão oscilar entre mínimas de 22°C e máximas 30°C e a umidade relativa deverá variar entre 85% e 100%. As marés baixas deverão ocorrer às 12:11 e 23:59 h com 0,4 m de altura e as marés altas deverão ocorrer às 04:21 e 16:56 h com 3,1 m de altura (Porto de Santana).**

Segunda-feira 10/12: O dia deverá amanhecer com céu nublado a parcialmente nublado em todo o Estado, no decorrer do dia, deverá permanecer com esta configuração. Há previsão de chuvas variando de intensidade fraca a moderada sobre todo o Estado, com acumulados variando entre 08 e 19 mm. As chuvas mais intensas deverão ocorrer sobre os municípios de Laranjal do Jari, Vitória do Jari, Amapá, Pracuúba, Tartarugalzinho, Cutias, Itaubal e Região Metropolitana de Macapá, com acumulados variando entre 23 e 55 mm. **Em Macapá, Santana, Mazagão e áreas litorâneas, os ventos podem chegar aos 16 km/h com rajadas de 27 Km/h. As temperaturas deverão oscilar entre mínimas de 22°C e máximas 30°C e a umidade relativa deverá variar entre 85% e 100%. As marés baixas deverão ocorrer às 00:17 e 12:47 h com 0,5 m de altura e as marés altas deverão ocorrer às 05:00 e 17:34 h com 3,1 m de altura (Porto de Santana).**

Previsão Por Cidades

Acompanhe a previsão do tempo para a sua cidade (Basta clicar no link da cidade correspondente), ressaltamos que, as informações fornecidas são provenientes de **modelo meteorológico** e a interpretação de um **Meteorologista** é fundamental para a veracidade da informação.

[Amapá](#) – [Calçoene](#) – [Cutias](#) – [Ferreira Gomes](#) – [Itaubal](#) – [Laranjal do Jari](#) – [Macapá](#) – [Mazagão](#) – [Oiapoque](#)
[Pedra Branca do Amapari](#) – [Porto Grande](#) – [Pracuúba](#) – [Santana](#) – [Serra do Navio](#) – [Tartarugalzinho](#) – [Vitória do Jari](#)