

# BOLETIM METEOROLÓGICO

TERMO DE COOPERAÇÃO

**NHMET-IEPA**  
**SEMA-AP**  
**CEDEC-AP**  
**ANA**

Boletim Nº 147  
Data: 05/12/2018

FASES DA LUA

**Nova**  
07 Dez 2018 - 04:20

**Crescente**  
15 Dez 2018 - 08:49

**Cheia**  
22 Dez 2018 - 14:48

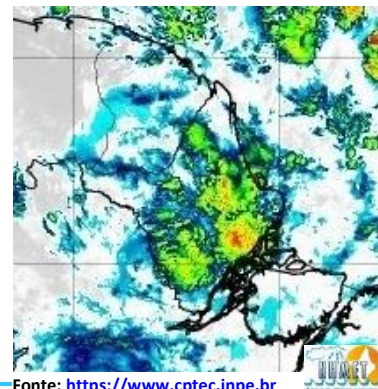
**Minguante**  
29 Dez 2018 - 06:34



APLICAÇÕES PARA ALERTA DE DESASTRES E AÇÕES DE DEFESA CIVIL  
PREVISÃO DO TEMPO PARA O ESTADO DO AMAPÁ

## Situação Atual

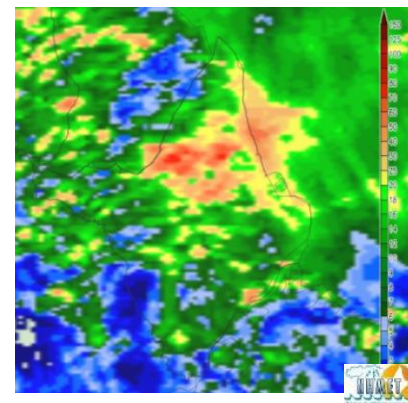
Nesta quarta-feira, o dia amanheceu com céu nublado em todo o Estado. Na figura ao lado do satélite GOES-13 às 09:00 h da manhã, é possível observar nuvens precipitantes sobre todo o Estado. Nas últimas 48 h, não foram identificados focos de incêndios no Estado do Amapá. **A Temperatura em Macapá é de 27°C, Umidade Relativa de 100%, Ventos de 07 km/h provenientes de noroeste e Índice de Radiação Ultravioleta (IRUV) Baixo.**



Fonte: <https://www.cptec.inpe.br>

## Previsão do Tempo (NHMET-IEPA)

**Quarta-feira 05/12:** O dia deverá permanecer com o céu nublado a parcialmente nublado. Há previsão de chuvas variando de intensidade leve a fraca sobre todos os municípios do Estado, com acumulados variando entre 05 e 15 mm. As chuvas mais intensas deverão ocorrer em Calçoene, Amapá Pracuúba, Tartarugalzinho, Itaubal, Mazagão Santana Macapá e Alta Bacias dos Cassiporé, Calçoene e Tartarugal Grande, com probabilidade média de se estenderem para Ferreira Gomes e Porto Grande, com acumulados variando entre 15 e 35 mm. As pancadas rápidas em áreas isoladas pelos interiores podem vir acompanhadas de ventos fortes, trovoadas e podem registrar acumulados de chuvas indefinidos. **Em Macapá, Santana e Mazagão, os ventos podem chegar aos 16 km/h com rajadas de 30 Km/h. A temperatura máxima deverá alcançar 30°C e a umidade relativa deverá variar entre 70% e 100%. A maré baixa deverá ocorrer às 21:51 h com 0,3 m de altura e a maré alta deverá ocorrer às 14:06 h com 3,1 m de altura (Porto de Santana).**



Prec. Acumulada 24h. Modelo ETA 05 Km  
Fonte: <https://www.cptec.inpe.br>

**Quinta-feira 06/12:** O dia deverá amanhecer com nublado a parcialmente nublado em todo o Estado, no decorrer do dia, deverá permanecer com variação de nuvens. Há previsão de chuvas variando de intensidade fraca a moderada sobre todos os municípios do Estado, com acumulados variando entre 10 e 25 mm. As chuvas mais intensas deverão ocorrer sobre os municípios de Oiapoque, Calçoene, Amapá, Pracuúba, Tartarugalzinho e as cabeceiras dos Rios Oiapoque, Cassiporé, Calçoene, Tartarugal Grande, Araguari e Falsino, com acumulados variando entre 30 e 80 mm. Estas chuvas podem se estender para Pedra Branca e Serra do Navio e vir acompanhadas de ventos fortes e trovoadas. **Em Macapá, Santana, Mazagão e áreas litorâneas, os ventos podem chegar aos 17 km/h com rajadas de 31 Km/h. As temperaturas deverão oscilar entre mínimas de 22°C e máximas 28°C e a umidade relativa deverá variar entre 85% e 98%. As marés baixas deverão ocorrer às 10:11 h e 22:36 h com 0,3 m de altura e as marés altas deverão ocorrer às 02:30 e 14:53 h com 3,1 m de altura (Porto de Santana).**

## Prognóstico Meteorológico (NHMET-IEPA)

**Sexta-feira 07/12:** O dia deverá amanhecer com céu parcialmente nublado a claro em todo o Estado, no decorrer do dia, deverá permanecer com esta configuração. Há previsão de chuvas variando de intensidade leve a fraca sobre todos os municípios do Estado, com acumulados variando entre 05 e 20 mm. As chuvas mais intensas deverão ocorrer sobre os municípios de Oiapoque, Calçoene, Amapá e as cabeceiras dos Rios Araguari, Oiapoque, Falsino, Cassiporé e Calçoene, com cumulados variando entre 20 e 50 mm. **Em Macapá, Santana, Mazagão e áreas litorâneas, os ventos podem chegar aos 15 km/h com rajadas de 25 Km/h. As temperaturas deverão oscilar entre mínimas de 23°C e máximas 30°C e a umidade relativa deverá variar entre 80% e 98%. As marés baixas deverão ocorrer às 10:56 e 23:08 h com 0,3 m de altura e as marés altas deverão ocorrer às 03:09 e 15:34 h com 3,2 m de altura (Porto de Santana).**

## Previsão Por Cidades

Acompanhe a previsão do tempo para a sua cidade (Basta clicar no link da cidade correspondente), ressaltamos que, as informações fornecidas são provenientes de **modelo meteorológico** e a interpretação de um **Meteorologista** é fundamental para a veracidade da informação.

[Amapá](#) – [Calçoene](#) – [Cutias](#) – [Ferreira Gomes](#) – [Itaubal](#) – [Laranjal do Jarí](#) – [Macapá](#) – [Mazagão](#) – [Oiapoque](#)  
[Pedra Branca do Amaparí](#) – [Porto Grande](#) – [Pracuúba](#) – [Santana](#) – [Serra do Navio](#) – [Tartarugalzinho](#) – [Vitória do Jarí](#)