

# BOLETIM METEOROLÓGICO

TERMO DE COOPERAÇÃO

**NHMET-IEPA**  
**SEMA-AP**  
**CEDEC-AP**  
**ANA**

Boletim N° 146  
Data: 03/12/2018

FASES DA LUA

**Nova**  
07 Nov 2018 - 13:02

**Crescente**  
15 Nov 2018 - 11:54

**Cheia**  
23 Nov 2018 - 02:39

**Minguante**  
29 Nov 2018 - 21:19

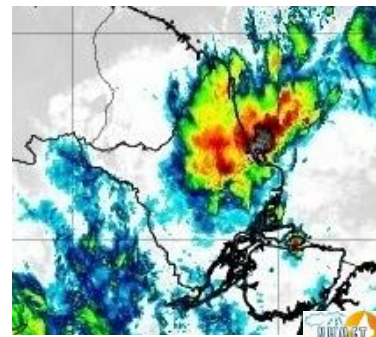
DEFESA CIVIL



APLICAÇÕES PARA ALERTA DE DESASTRES E AÇÕES DE DEFESA CIVIL  
PREVISÃO DO TEMPO PARA O ESTADO DO AMAPÁ

## Situação Atual

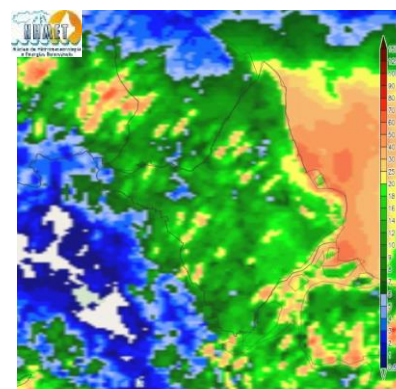
Nesta segunda-feira, o dia amanheceu com céu nublado a parcialmente nublado em todo o Estado. Na figura ao lado do satélite GOES-13 às 09:00 h da manhã, é possível observar nuvens precipitantes sobre o centro-norte do Estado. Nas últimas 72 h, foram identificados 0 (zero) focos de incêndio no Estado do Amapá, uma variação de -100% com relação ao boletim de sexta-feira. A **Temperatura em Macapá é de 26°C, Umidade Relativa de 98%, Ventos de 14 km/h provenientes de norte e Índice de Radiação Ultravioleta (IRUV) Baixo.**



Fonte: <https://www.cptec.inpe.br>

## Previsão do Tempo (NHMET-IEPA)

**Segunda-feira 03/12:** O dia deverá permanecer com o céu nublado a parcialmente nublado. Há previsão de chuvas variando de intensidade fraca a moderada sobre todos os municípios do Estado, com acumulados variando entre 08 e 25 mm. As chuvas mais intensas deverão ocorrer sobre os municípios próximos à faixa litorânea do Estado (de Mazagão ao Oiapoque), incluindo as bacias dos rios Calçoene, Falsino, Cassiporé e Oiapoque, com acumulados variando entre 20 e 55 mm. As pancadas rápidas em áreas isoladas pelos interiores podem vir acompanhadas de ventos fortes, trovoadas e podem registrar acumulados de chuvas indefinidos. **Em Macapá, Santana e Mazagão, os ventos podem chegar aos 15 km/h com rajadas de 25 Km/h. A temperatura máxima deverá alcançar 31°C e a umidade relativa deverá variar entre 80% e 100%. A maré baixa deverá ocorrer às 19:53 h com 0,4 m de altura e a maré alta deverá ocorrer às 23:59 h com 2,9 m de altura (Porto de Santana).**



Prec. Acumulada 24h. Modelo ETA 05 km  
Fonte: <https://www.cptec.inpe.br>

**Terça-feira 04/12:** O dia deverá amanhecer com céu nublado a parcialmente nublado em todo o Estado, no decorrer do dia, deverá permanecer com variação de nuvens. Há previsão de chuvas variando de intensidade fraca a moderada sobre todo o Estado do Amapá, com acumulados variando entre 10 e 25 mm. As chuvas mais intensas deverão ocorrer sobre os municípios de Serra do Navio, Pedra Branca e bacias dos rios Oiapoque, Jari, Araguari, Amapari, Falsino, Cassiporé e Calçoene, com acumulados variando entre 20 e 45 mm. Estas chuvas podem se estender para Itauba, Porto Grande e Região Metropolitana de Macapá. **Em Macapá, Santana, Mazagão e áreas litorâneas, os ventos podem chegar aos 15 km/h com rajadas de 28 Km/h. As temperaturas deverão oscilar entre mínimas de 22°C e máximas 28°C e a umidade relativa deverá variar entre 85% e 100%. As marés baixas deverão ocorrer às 08:23 h e 20:56 h com 0,3 m de altura e as marés altas deverão ocorrer às 00:58 e 13:11 h com 3,0 m de altura (Porto de Santana).**

## Prognóstico Meteorológico (NHMET-IEPA)

**Quarta-feira 05/12:** O dia deverá amanhecer com nublado a parcialmente nublado em todo o Estado, no decorrer do dia, deverá permanecer com esta configuração. Há previsão de chuvas variando de intensidade fraca a moderada sobre todo o Estado, com acumulados variando entre 10 e 25 mm. As chuvas mais intensas deverão ocorrer sobre os municípios de Mazagão, Santana, Macapá, Itauba e nas comunidades próximas ao Rio Amazonas, com acumulados variando entre 30 e 100 mm. Estas chuvas devem ser acompanhadas de fortes rajadas de ventos e trovoadas. **Em Macapá, Santana, Mazagão e áreas litorâneas, os ventos podem chegar aos 25 km/h com rajadas de 50 Km/h. As temperaturas deverão oscilar entre mínimas de 22°C e máximas 29°C e a umidade relativa deverá variar entre 85% e 100%. As marés baixas deverão ocorrer às 09:23 e 21:51 h com 0,3 m de altura e as marés altas deverão ocorrer às 01:49 e 14:06 h com 3,1 m de altura (Porto de Santana).**

## Previsão Por Cidades

Acompanhe a previsão do tempo para a sua cidade (Basta clicar no link da cidade correspondente), ressaltamos que, as informações fornecidas são provenientes de **modelo meteorológico** e a interpretação de um **Meteorologista** é fundamental para a veracidade da informação.

[Amapá](#) – [Calçoene](#) – [Cutias](#) – [Ferreira Gomes](#) – [Itauba](#) – [Laranjal do Jari](#) – [Macapá](#) – [Mazagão](#) – [Oiapoque](#)  
[Pedra Branca do Amapari](#) – [Porto Grande](#) – [Pracuúba](#) – [Santana](#) – [Serra do Navio](#) – [Tartarugalzinho](#) – [Vitória do Jari](#)