

BOLETIM METEOROLÓGICO

TERMO DE COOPERAÇÃO

NHMET-IEPA
SEMA-AP
CEDEC-AP
ANA

Boletim Nº 144
Data: 28/11/2018

FASES DA LUA

Nova
07 Nov 2018 - 13:02

Crescente
15 Nov 2018 - 11:54

Cheia
23 Nov 2018 - 02:39

Minguante
29 Nov 2018 - 21:19

DEFESA CIVIL



AMAZÔNIA



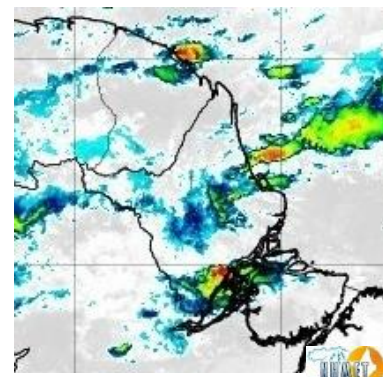
FINEP
FINANCIADORA DE ESTUDOS E PROJETOS
MINISTÉRIO DA CIÊNCIA E TECNOLOGIA



APLICAÇÕES PARA ALERTA DE DESASTRES E AÇÕES DE DEFESA CIVIL
PREVISÃO DO TEMPO PARA O ESTADO DO AMAPÁ

Situação Atual

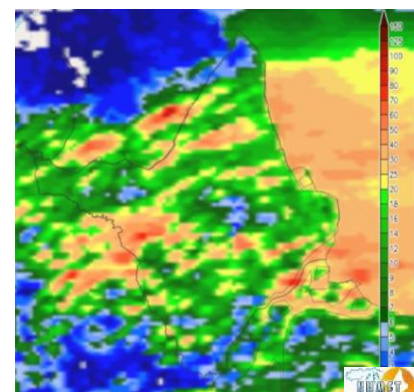
Nesta quarta-feira, o dia amanheceu com céu nublado em todo o Estado. Na figura ao lado do satélite GOES-13 às 09:00 h da manhã, é possível observar nuvens precipitantes sobre todo o Estado. Nas últimas 48 h, foram identificados 38 focos de incêndio no Estado do Amapá, uma variação de -82% com relação ao boletim de segunda-feira, (Itaubal-20; Macapá-9; Mazagão-5; Laranjal Do Jari-3; Santana-1;). A **Temperatura em Macapá é de 26°C, Umidade Relativa de 95%, Ventos de 11 km/h provenientes de norte e Índice de Radiação Ultravioleta (IRUV) Baixo.**



Fonte: <https://www.cptec.inpe.br>

Previsão do Tempo (NHMET-IEPA)

Quarta-feira 28/11: O dia deverá permanecer com o céu nublado a parcialmente nublado. Há previsão de chuvas variando de intensidade leve a fraca sobre todos os municípios do Estado, com acumulados variando entre 05 e 13 mm. As chuvas mais intensas deverão ocorrer em Pedra Branca, Serra do Navio, Porto Grande, Ferreira Gomes e Alta Bacias dos Rios Jari Amapari e Oiapoque, com probabilidade média de se estenderem para a Região Metropolitana de Macapá, com acumulados variando entre 20 e 40 mm. As pancadas rápidas em áreas isoladas pelos interiores podem vir acompanhadas de ventos fortes, trovoadas e podem registrar acumulados de chuvas indefinidos. **Em Macapá, Santana e Mazagão, os ventos podem chegar aos 18 km/h com rajadas de 33 Km/h. A temperatura máxima deverá alcançar 33°C e a umidade relativa deverá variar entre 70% e 98%. A maré baixa deverá ocorrer às 15:02 h com 0,4 m de altura e a maré alta deverá ocorrer às 19:56 h com 3,1 m de altura (Porto de Santana).**



Prec. Acumulada 24h. Modelo ETA 05 km
Fonte: <https://www.cptec.inpe.br>

Quinta-feira 29/11: O dia deverá amanhecer com nublado a parcialmente nublado em todo o Estado, no decorrer do dia, deverá permanecer com variação de nuvens. Há previsão de chuvas variando de intensidade fraca a moderada sobre todos os municípios do Estado, com acumulados variando entre 05 e 20 mm. As chuvas mais intensas deverão ocorrer sobre os municípios de Serra do Navio, Pedra Branca, Porto Grande, Ferreira Gomes, Itauba, Cutias e as cabeceiras dos Rios Oiapoque, Cassiporé, Calçoene, Amapari, Araguari, Falsino e Jari, com acumulados variando entre 25 e 55 mm. Estas chuvas podem se estender para a Região Metropolitana de Macapá e vir acompanhadas de ventos fortes e trovoadas. **Em Macapá, Santana, Mazagão e áreas litorâneas, os ventos podem chegar aos 13 km/h com rajadas de 30 Km/h. As temperaturas deverão oscilar entre mínimas de 24°C e máximas 30°C e a umidade relativa deverá variar entre 75% e 98%. As marés baixas deverão ocorrer às 03:23 h e 16:02 h com 0,4 m de altura e as marés altas deverão ocorrer às 08:09 e 21:06 h com 3,0 m de altura (Porto de Santana).**

Prognóstico Meteorológico (NHMET-IEPA)

Sexta-feira 30/11: O dia deverá amanhecer com céu parcialmente nublado a claro em todo o Estado, no decorrer do dia, deverá permanecer com esta configuração. Há previsão de chuvas variando de intensidade leve a fraca sobre todos os municípios do Estado, com acumulados variando entre 09 e 16 mm. As chuvas mais intensas deverão ocorrer sobre os municípios de Pedra Branca, Serra do Navio, Porto Grande, Ferreira Gomes, Cutias e as cabeceiras dos Rios Amapari, Araguari, Falsino e Jari, com acumulados variando entre 20 e 60 mm, existe ainda a baixa probabilidade dessas chuvas mais intensas se estenderem para Itauba e Região Metropolitana de Macapá. **Em Macapá, Santana, Mazagão e áreas litorâneas, os ventos podem chegar aos 18 km/h com rajadas de 27 Km/h. As temperaturas deverão oscilar entre mínimas de 24°C e máximas 32°C e a umidade relativa deverá variar entre 75% e 95%. As marés baixas deverão ocorrer às 04:30 e 17:08 h com 0,4 m de altura e as marés altas deverão ocorrer às 09:26 e 22:19 h com 2,9 m de altura (Porto de Santana).**

Previsão Por Cidades

Acompanhe a previsão do tempo para a sua cidade (Basta clicar no link da cidade correspondente), ressaltamos que, as informações fornecidas são provenientes de **modelo meteorológico** e a interpretação de um **Meteorologista** é fundamental para a veracidade da informação.

[Amapá](#) – [Calçoene](#) – [Cutias](#) – [Ferreira Gomes](#) – [Itaubal](#) – [Laranjal do Jari](#) – [Macapá](#) – [Mazagão](#) – [Oiapoque](#)
[Pedra Branca do Amapari](#) – [Porto Grande](#) – [Pracuúba](#) – [Santana](#) – [Serra do Navio](#) – [Tartarugalzinho](#) – [Vitória do Jari](#)