

BOLETIM METEOROLÓGICO

TERMO DE COOPERAÇÃO

NHMET-IEPA
SEMA-AP
CEDEC-AP
ANA

Boletim Nº 143
Data: 26/11/2018

FASES DA LUA

Nova
07 Nov 2018 - 13:02

Crescente
15 Nov 2018 - 11:54

Cheia
23 Nov 2018 - 02:39

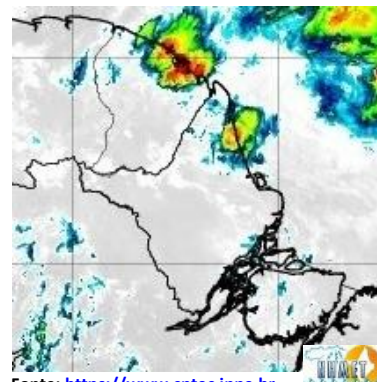
Minguante
29 Nov 2018 - 21:19



APLICAÇÕES PARA ALERTA DE DESASTRES E AÇÕES DE DEFESA CIVIL PREVISÃO DO TEMPO PARA O ESTADO DO AMAPÁ

Situação Atual

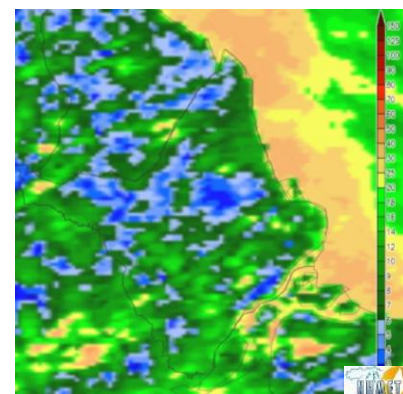
Nesta segunda-feira, o dia amanheceu com céu parcialmente nublado a claro em todo o Estado. Na figura ao lado do satélite GOES-13 às 09:00 h da manhã, é possível observar nuvens precipitantes sobre o norte do Estado. Nas últimas 72 h, foram identificados 214 focos de incêndio no Estado do Amapá, uma variação de -31% com relação ao boletim de sexta-feira, (Pracuúba-51; Macapá-44; Mazagão-19; Vitória Do Jari-19; Tartarugalzinho-18; Calçoene-12; Laranjal Do Jari-11; Cutias-8; Ferreira Gomes-8; Amapá-6; Itaubal-5; Santana-5; Oiapoque-4; Porto Grande-2; Serra Do Navio-1). **A Temperatura em Macapá é de 30°C, Umidade Relativa de 80%, Ventos de 07 km/h provenientes de nordeste e Índice de Radiação Ultravioleta (IRUV) Alto.**



Fonte: <https://www.cptec.inpe.br>

Previsão do Tempo (NHMET-IEPA)

Segunda-feira 26/11: O dia deverá permanecer com o céu parcialmente nublado a claro. Há previsão de chuvas variando de intensidade leve a fraca sobre os municípios de Oiapoque, Calçoene, Amapá, Pracuúba e Tartarugalzinho, com acumulados variando entre 02 e 15 mm. As chuvas mais intensas deverão ocorrer sobre os municípios de Oiapoque e Calçoene, com acumulados variando entre 12 e 25 mm. As pancadas rápidas em áreas isoladas pelos interiores podem vir acompanhadas de ventos fortes, trovoadas e podem registrar acumulados de chuvas indefinidos. **Em Macapá, Santana e Mazagão, os ventos podem chegar aos 20 km/h com rajadas de 36 Km/h. A temperatura máxima deverá alcançar 34°C e a umidade relativa deverá variar entre 55% e 95%. A maré baixa deverá ocorrer às 13:15 h com 0,4 m de altura e a maré alta deverá ocorrer às 17:54 h com 3,2 m de altura (Porto de Santana).**



Prec. Acumulada 24h. Modelo ETA 05 km
Fonte: <https://www.cptec.inpe.br>

Terça-feira 27/11: O dia deverá amanhecer com céu parcialmente nublado a claro todo o Estado, no decorrer do dia, deverá permanecer com variação de nuvens. Há previsão de chuvas leves sobre todo o Estado do Amapá, com acumulados variando entre 03 e 10 mm. As chuvas mais intensas deverão ocorrer sobre os municípios de Oiapoque e Calçoene, com acumulados variando entre 10 e 25 mm. As pancadas rápidas pelos interiores do Estado podem vir acompanhadas de ventos fortes e trovoadas. **Em Macapá, Santana, Mazagão e áreas litorâneas, os ventos podem chegar aos 20 km/h com rajadas de 40 Km/h. As temperaturas deverão oscilar entre mínimas de 24°C e máximas 33°C e a umidade relativa deverá variar entre 60% e 98%. As marés baixas deverão ocorrer às 01:32 h e 14:06 h com 0,4 m de altura e as marés altas deverão ocorrer às 06:02 e 18:51 h com 3,1 m de altura (Porto de Santana).**

Prognóstico Meteorológico (NHMET-IEPA)

Quarta-feira 28/11: O dia deverá amanhecer com céu claro e poucas nuvens em todo o Estado, no decorrer do dia, deverá permanecer com esta configuração. Há previsão de chuvas variando de intensidade leve a fraca sobre todo o Estado, com acumulados variando entre 01 e 13 mm. As chuvas mais intensas deverão ocorrer sobre a Bacia do Rio Oiapoque, com acumulados variando entre 10 e 25 mm. As pancadas rápidas podem ocorrer principalmente nas comunidades próximas a faixa litorânea do Estado. **Em Macapá, Santana, Mazagão e áreas litorâneas, os ventos podem chegar aos 18 km/h com rajadas de 32 Km/h. As temperaturas deverão oscilar entre mínimas de 24°C e máximas 33°C e a umidade relativa deverá variar entre 58% e 95%. As marés baixas deverão ocorrer às 02:24 e 15:02 h com 0,4 m de altura e as marés altas deverão ocorrer às 07:02 e 19:56 h com 3,1 m de altura (Porto de Santana).**

Previsão Por Cidades

Acompanhe a previsão do tempo para a sua cidade (Basta clicar no link da cidade correspondente), ressaltamos que, as informações fornecidas são provenientes de **modelo meteorológico** e a interpretação de um **Meteorologista** é fundamental para a veracidade da informação.

[Amapá](#) – [Calçoene](#) – [Cutias](#) – [Ferreira Gomes](#) – [Itaubal](#) – [Laranjal do Jari](#) – [Macapá](#) – [Mazagão](#) – [Oiapoque](#)

[Pedra Branca do Amaparí](#) – [Porto Grande](#) – [Pracuúba](#) – [Santana](#) – [Serra do Navio](#) – [Tartarugalzinho](#) – [Vitória do Jari](#)