

# BOLETIM METEOROLÓGICO

TERMO DE COOPERAÇÃO

**NHMET-IEPA**  
**SEMA-AP**  
**CEDEC-AP**  
**ANA**

Boletim Nº 141  
Data: 21/11/2018

## FASES DA LUA

**Nova**  
07 Nov 2018 - 13:02

**Crescente**  
15 Nov 2018 - 11:54

**Cheia**  
23 Nov 2018 - 02:39

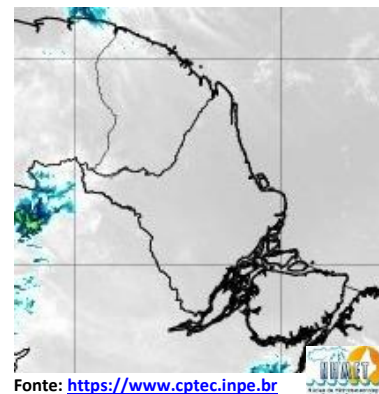
**Minguante**  
29 Nov 2018 - 21:19



## APLICAÇÕES PARA ALERTA DE DESASTRES E AÇÕES DE DEFESA CIVIL PREVISÃO DO TEMPO PARA O ESTADO DO AMAPÁ

### Situação Atual

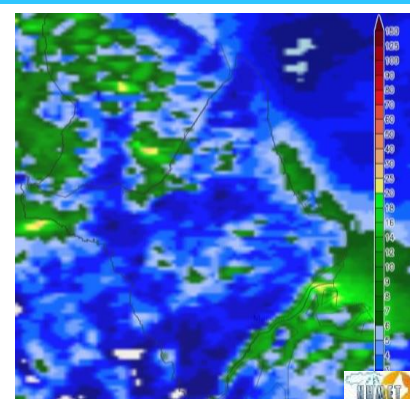
Nesta quarta-feira, o dia amanheceu com céu parcialmente nublado a claro e poucas nuvens em todo o Estado. Na figura ao lado do satélite GOES-13 às 09:00 h da manhã, é possível observar nuvens precipitantes sobre o oeste do Estado. Nas últimas 48 h, foram identificados 373 focos de incêndio no Estado do Amapá, uma variação de -47% com relação ao boletim de segunda-feira, (Mazagão-86; Macapá-83; Vitória Do Jari-44; Laranjal Do Jari-30; Calçoene-24; Cutias-23; Santana-15; Pracuúba-14; Tartarugalzinho-14; Pedra Branca Do Amapari-11; Porto Grande-11; Oiapoque-6; Ferreira Gomes-5; Itauba-3; Amapá-2; Serra Do Navio-2). **A Temperatura em Macapá é de 30°C, Umidade Relativa de 80%, Ventos de 18 km/h provenientes de nordeste e Índice de Radiação Ultravioleta (IRUV) Alto.**



Fonte: <https://www.cptec.inpe.br>

### Previsão do Tempo (NHMET-IEPA)

**Quarta-feira 21/11:** O dia deverá permanecer com o céu parcialmente nublado a claro. Há previsão de chuvas variando de intensidade leve a fraca sobre os municípios de Serra do Navio e Pedra Branca, com acumulados variando entre 03 e 10 mm. As chuvas mais intensas deverão ocorrer sobre os a Média Bacia do Rio Jari, com acumulados variando entre 07 e 15 mm. As pancadas rápidas em áreas isoladas pelos interiores podem vir acompanhadas de ventos fortes, trovoadas e podem registrar acumulados de chuvas indefinidos. **Em Macapá, Santana e Mazagão, os ventos podem chegar aos 21 km/h com rajadas de 33 Km/h. A temperatura máxima deverá alcançar 34°C e a umidade relativa deverá variar entre 40% e 95%. A maré baixa deverá ocorrer às 21:56 h com 0,5 m de altura e a maré alta deverá ocorrer às 14:32 h com 3,0 m de altura (Porto de Santana).**



Prec. Acumulada 24h. Modelo ETA 05 km  
Fonte: <https://www.cptec.inpe.br>

**Quinta-feira 22/11:** O dia deverá amanhecer com céu claro e poucas nuvens em todo o Estado, no decorrer do dia, deverá permanecer com variação de nuvens. Há previsão de chuvas leves sobre os municípios de Pedra Branca e Serra do Navio, com acumulados variando entre 05 e 13 mm. As chuvas mais intensas deverão ocorrer sobre as cabeceiras dos Rios Oiapoque e Jari, com acumulados variando entre 10 e 25 mm. As pancadas rápidas pelos interiores do Estado podem vir acompanhadas de ventos fortes e trovoadas. **Em Macapá, Santana, Mazagão e áreas litorâneas, os ventos podem chegar aos 23 km/h com rajadas de 36 Km/h. As temperaturas deverão oscilar entre mínimas de 24°C e máximas 34°C e a umidade relativa deverá variar entre 50% e 90%. As marés baixas deverão ocorrer às 10:19 h e 22:34 h com 0,4 m de altura e as marés altas deverão ocorrer às 02:47 e 15:06 h com 3,1 m de altura (Porto de Santana).**

### Prognóstico Meteorológico (NHMET-IEPA)

**Sexta-feira 23/11:** O dia deverá amanhecer com céu parcialmente nublado a claro em todo o Estado, no decorrer do dia, deverá permanecer com esta configuração. Há previsão de chuvas variando de intensidade leve a fraca sobre os municípios próximos à faixa litorânea (de Oiapoque a Vitória do Jari), com acumulados variando entre 01 e 10 mm. As chuvas mais intensas deverão ocorrer próximo a estes municípios, e se estender para Serra do Navio e Pedra Branca, com cumulados variando entre 07 e 20 mm. Nos demais municípios do Estado, as chuvas deverão ser em forma de pancadas rápidas em áreas localizadas e com acumulados de chuvas indefinidos. **Em Macapá, Santana, Mazagão e áreas litorâneas, os ventos podem chegar aos 18 km/h com rajadas de 33 Km/h. As temperaturas deverão oscilar entre mínimas de 24°C e máximas 34°C e a umidade relativa deverá variar entre 55% e 90%. As marés baixas deverão ocorrer às 10:58 e 23:11 h com 0,4 m de altura e as marés altas deverão ocorrer às 03:13 e 15:43 h com 3,1 m de altura (Porto de Santana).**

### Previsão Por Cidades

Acompanhe a previsão do tempo para a sua cidade (Basta clicar no link da cidade correspondente), ressaltamos que, as informações fornecidas são provenientes de **modelo meteorológico** e a interpretação de um **Meteorologista** é fundamental para a veracidade da informação.

[Amapá](#) – [Calçoene](#) – [Cutias](#) – [Ferreira Gomes](#) – [Itauba](#) – [Laranjal do Jari](#) – [Macapá](#) – [Mazagão](#) – [Oiapoque](#)  
[Pedra Branca do Amapari](#) – [Porto Grande](#) – [Pracuúba](#) – [Santana](#) – [Serra do Navio](#) – [Tartarugalzinho](#) – [Vitória do Jari](#)