

# BOLETIM METEOROLÓGICO

TERMO DE COOPERAÇÃO

**NHMET-IEPA**  
**SEMA-AP**  
**CEDEC-AP**  
**ANA**

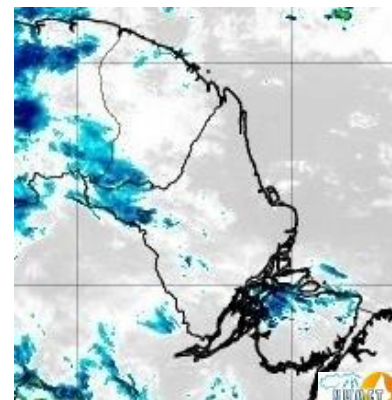
Boletim Nº 139  
Data: 16/11/2018



APLICAÇÕES PARA ALERTA DE DESASTRES E AÇÕES DE DEFESA CIVIL  
PREVISÃO DO TEMPO PARA O ESTADO DO AMAPÁ

## Situação Atual

Nesta sexta-feira, o dia amanheceu com céu claro e poucas nuvens em todo o Estado. Na figura ao lado do satélite GOES-13 às 07:00 h da manhã, é possível observar nuvens não precipitantes em vários pontos isolados do Estado. Nas últimas 48 h, foram identificados 247 focos de incêndio no Estado do Amapá, uma variação de -62% com relação ao boletim de quarta-feira, (Tartarugalzinho-55; Macapá-41; Pracuúba-29; Pedra Branca Do Amapari-24; Calçoene-19; Laranjal Do Jari-16; Mazagão-14; Porto Grande-14; Amapá-13; Ferreira Gomes-8; Cutias-6; Itaubal-5; Oiapoque-1; Santana-1; Serra Do Navio-1). A **Temperatura em Macapá é de 25°C, Umidade Relativa de 85%, Ventos de 08 km/h provenientes de nordeste e Índice de Radiação Ultravioleta (IRUV) Moderado.**

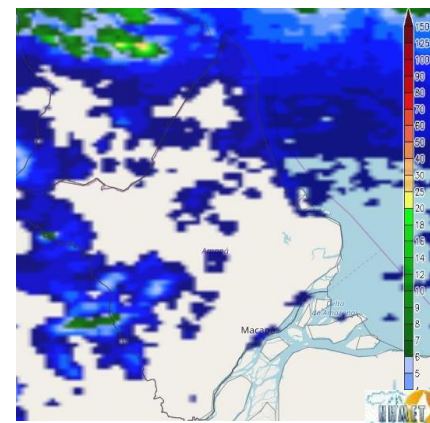


Fonte: <https://www.cptec.inpe.br>

## Previsão do Tempo (NHMET-IEPA)

**Sexta-feira 16/11:** O dia deverá permanecer com o céu apresentando variação de nuvens. Não há previsão de chuvas significativas durante este dia, contudo, as pancadas rápidas em áreas isoladas pelos interiores podem vir acompanhadas de ventos fortes, trovoadas e ocorrer principalmente nas comunidades próximas a faixa litorânea do Estado, estas pancadas rápidas podem registrar acumulados de chuvas indefinidos. **Em Macapá, Santana e Mazagão, os ventos podem chegar aos 21 km/h com rajadas de 41 Km/h. A temperatura máxima deverá alcançar 35°C e a umidade relativa deverá variar entre 55% e 95%. A maré baixa deverá ocorrer às 17:39 h com 0,7 m de altura e a maré alta deverá ocorrer às 22:53 h com 2,6 m de altura (Porto de Santana).**

**Sábado 17/11:** O dia deverá amanhecer com céu claro e poucas nuvens em todo o Estado, no decorrer do dia, deverá permanecer com variação de nuvens. Não há previsão de chuvas significativas durante todo o dia, contudo, as pancadas rápidas em áreas isoladas pelos interiores podem vir acompanhadas de ventos fortes, trovoadas e ocorrer principalmente nas comunidades próximas a faixa litorânea do Estado, estas pancadas rápidas podem registrar acumulados de chuvas indefinidos. **Em Macapá, Santana, Mazagão e áreas litorâneas, os ventos podem chegar aos 20 km/h com rajadas de 35 Km/h. As temperaturas deverão oscilar entre mínimas de 24°C e máximas 34°C e a umidade relativa deverá variar entre 50% e 98%. As marés baixas deverão ocorrer às 06:13 h e 18:49 h com 0,7 m de altura e as marés altas deverão ocorrer às 11:08 e 23:58 h com 2,7 m de altura (Porto de Santana).**



Prec. Acumulada 24h. Modelo ETA 05 km Fonte: <https://www.cptec.inpe.br>

## Prognóstico Meteorológico (NHMET-IEPA)

**Domingo 18/11:** O dia deverá amanhecer com céu apresentando variação de nuvens em todo o Estado, no decorrer do dia, deverá permanecer com esta configuração. Não há previsão de chuvas significativas, contudo, as chuvas deverão ser em forma de pancadas rápidas em áreas localizadas e com acumulados de chuvas indefinidos. Estas pancadas rápidas podem ocorrer principalmente nas comunidades próximas a faixa litorânea do Estado. **Em Macapá, Santana, Mazagão e áreas litorâneas, os ventos podem chegar aos 23 km/h com rajadas de 35 Km/h. As temperaturas deverão oscilar entre mínimas de 24°C e máximas 35°C e a umidade relativa deverá variar entre 50% e 85%. As marés baixas deverão ocorrer às 07:26 e 19:53 h com 0,7 m de altura e as marés altas deverão ocorrer às 12:13 e 23:59 h com 2,6 m de altura (Porto de Santana).**

**Segunda-feira 19/11:** O dia deverá amanhecer com céu parcialmente nublado a claro em todo o Estado, no decorrer do dia, deverá permanecer com esta configuração. Há previsão de chuvas leves sobre os municípios de Oiapoque e Calçoene, com acumulados variando entre 02 e 15 mm. As chuvas mais intensas deverão ser em forma de pancadas rápidas em áreas localizadas e com acumulados de chuvas indefinidos pelos interiores do Estado. Estas pancadas rápidas podem ocorrer principalmente nas comunidades próximas a faixa litorânea do Estado. **Em Macapá, Santana, Mazagão e áreas litorâneas, os ventos podem chegar aos 20 km/h com rajadas de 37 Km/h. As temperaturas deverão oscilar entre mínimas de 24°C e máximas 35°C e a umidade relativa deverá variar entre 43% e 80%. As marés baixas deverão ocorrer às 08:23 e 20:43 h com 0,6 m de altura e as marés altas deverão ocorrer às 00:53 e 13:08 h com 2,8 m de altura (Porto de Santana).**

## Previsão Por Cidades

Acompanhe a previsão do tempo para a sua cidade (Basta clicar no link da cidade correspondente), ressaltamos que, as informações fornecidas são provenientes de **modelo meteorológico** e a interpretação de um **Meteorologista** é fundamental para a veracidade da informação.

[Amapá](#) – [Calçoene](#) – [Cutias](#) – [Ferreira Gomes](#) – [Itaubal](#) – [Laranjal do Jari](#) – [Macapá](#) – [Mazagão](#) – [Oiapoque](#)  
[Pedra Branca do Amapari](#) – [Porto Grande](#) – [Pracuúba](#) – [Santana](#) – [Serra do Navio](#) – [Tartarugalzinho](#) – [Vitória do Jari](#)