

BOLETIM METEOROLÓGICO

TERMO DE COOPERAÇÃO

NHMET-IEPA
SEMA-AP
CEDEC-AP
ANA

Boletim Nº 135
Data: 07/11/2018

FASES DA LUA

Nova

07 Nov 2018 - 13:02

Crescente

15 Nov 2018 - 11:54

Cheia

23 Nov 2018 - 02:39

Minguante

29 Nov 2018 - 21:19

DEFESA CIVIL



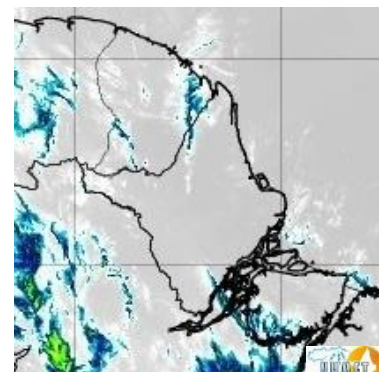
FINANCIADORA DE ESTUDOS E PROJETOS
MINISTÉRIO DA CIÊNCIA E TECNOLOGIA



APLICAÇÕES PARA ALERTA DE DESASTRES E AÇÕES DE DEFESA CIVIL PREVISÃO DO TEMPO PARA O ESTADO DO AMAPÁ

Situação Atual

Nesta quarta-feira, o dia amanheceu com céu parcialmente claro e poucas nuvens em todo o Estado. Na figura ao lado do satélite GOES-13 às 09:00 h da manhã, é possível observar nuvens precipitantes sobre o norte e sul do Estado. Nas últimas 48 h, foram identificados 431 focos de incêndio no Estado do Amapá, uma variação de 43% com relação ao boletim de segunda-feira, (Calçoene-119; Oiapoque-109; Amapá-63; Macapá-53; Pedra Branca Do Amapari-27; Tartarugalzinho-17; Mazagão-11; Santana-9; Ferreira Gomes-7; Pracuúba-5; Serra Do Navio-4; Vitória Do Jari-3; Laranjal Do Jari-2; Cutias-1; Porto Grande-1). A **Temperatura em Macapá é de 30°C, Umidade Relativa de 80%, Ventos de 14 km/h provenientes de nordeste e Índice de Radiação Ultravioleta (IRUV) Alto.**



Fonte: <https://www.cptec.inpe.br>

Previsão do Tempo (NHMET-IEPA)

Quarta-feira 07/11: O dia deverá permanecer com o céu parcialmente nublado a claro. Há previsão de chuvas variando de intensidade leve a fraca sobre os municípios de Serra do Navio, Pedra Branca, Laranjal do Jari e Vitória do Jari, com acumulados variando entre 03 e 10 mm. As chuvas mais intensas deverão ocorrer sobre os municípios de Laranjal do Jari e Vitória do Jari, com acumulados variando entre 08 e 15 mm, estas chuvas podem se estender para a Região metropolitana de Macapá. As pancadas rápidas em áreas isoladas pelos interiores podem vir acompanhadas de ventos fortes, trovoadas e podem registrar acumulados de chuvas indefinidos. **Em Macapá, Santana e Mazagão, os ventos podem chegar aos 20 km/h com rajadas de 35 Km/h. A temperatura máxima deverá alcançar 34°C e a umidade relativa deverá variar entre 50% e 95%. A maré baixa deverá ocorrer às 23:08 h com 0,3 m de altura e a maré alta deverá ocorrer às 15:34 h com 3,2 m de altura (Porto de Santana).**



Prec. Acumulada 24h. Modelo ETA 05 km
Fonte: <https://www.cptec.inpe.br>

Quinta-feira 08/11: O dia deverá amanhecer com céu claro e poucas nuvens em todo o Estado, no decorrer do dia, deverá permanecer com variação de nuvens. Há previsão de chuvas leves sobre os municípios de Laranjal do Jari e Vitória do Jari, podendo se estender para a região Metropolitana de Macapá, com acumulados variando entre 05 e 13 mm. As chuvas mais intensas deverão ocorrer sobre as cabeceiras do Rio Jari, com acumulados variando entre 10 e 20 mm, estas chuvas. As pancadas rápidas pelos interiores do Estado podem vir acompanhadas de ventos fortes e trovoadas. **Em Macapá, Santana, Mazagão e áreas litorâneas, os ventos podem chegar aos 20 km/h com rajadas de 35 Km/h. As temperaturas deverão oscilar entre mínimas de 26°C e máximas 34°C e a umidade relativa deverá variar entre 48% e 90%. As marés baixas deverão ocorrer às 11:38 h e 23:43 h com 0,4 m de altura e as marés altas deverão ocorrer às 03:49 e 16:11 h com 3,2 m de altura (Porto de Santana).**

Prognóstico Meteorológico (NHMET-IEPA)

Sexta-feira 09/11: O dia deverá amanhecer com céu claro e poucas nuvens em todo o Estado, no decorrer do dia, deverá permanecer com esta configuração. Há previsão de chuvas variando de intensidade leve a fraca sobre os municípios de Oiapoque e Calçoene, com acumulados variando entre 01 e 05 mm. As chuvas mais intensas deverão ocorrer sobre a Bacia do Rio Jari, com acumulados variando entre 07 e 20 mm. Nos demais municípios do Estado, as chuvas deverão ser em forma de pancadas rápidas em áreas localizadas e com acumulados de chuvas indefinidos. Estas pancadas rápidas podem ocorrer principalmente nas comunidades próximas a faixa litorânea do Estado. **Em Macapá, Santana, Mazagão e áreas litorâneas, os ventos podem chegar aos 19 km/h com rajadas de 30 Km/h. As temperaturas deverão oscilar entre mínimas de 24°C e máximas 34°C e a umidade relativa deverá variar entre 40% e 90%. As marés baixas deverão ocorrer às 12:11 e 23:59 h com 0,4 m de altura e as marés altas deverão ocorrer às 04:21 e 16:56 h com 3,1 m de altura (Porto de Santana).**

Previsão Por Cidades

Acompanhe a previsão do tempo para a sua cidade (Basta clicar no link da cidade correspondente), ressaltamos que, as informações fornecidas são provenientes de **modelo meteorológico** e a interpretação de um **Meteorologista** é fundamental para a veracidade da informação.

[Amapá](#) – [Calçoene](#) – [Cutias](#) – [Ferreira Gomes](#) – [Itaubal](#) – [Laranjal do Jari](#) – [Macapá](#) – [Mazagão](#) – [Oiapoque](#)
[Pedra Branca do Amapari](#) – [Porto Grande](#) – [Pracuúba](#) – [Santana](#) – [Serra do Navio](#) – [Tartarugalzinho](#) – [Vitória do Jari](#)