

# BOLETIM METEOROLÓGICO

TERMO DE  
COOPERAÇÃO

**NHMET-IEPA**  
**SEMA-AP**  
**CEDEC-AP**  
**ANA**

Boletim Nº 134  
Data: 05/11/2018

FASES DA LUA

**Nova**

07 Nov 2018 - 13:02

**Crescente**

15 Nov 2018 - 11:54

**Cheia**

23 Nov 2018 - 02:39

**Minguante**

29 Nov 2018 - 21:19

DEFESA CIVIL



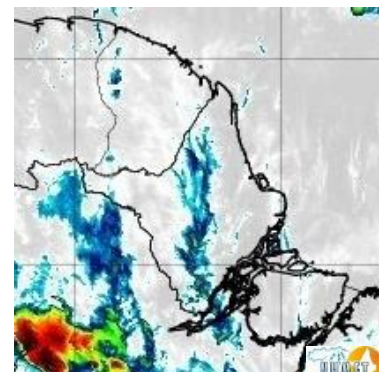
FINANCIADORA DE ESTUDOS E PROJETOS  
MINISTÉRIO DA CIÊNCIA E TECNOLOGIA



APLICAÇÕES PARA ALERTA DE DESASTRES E AÇÕES DE DEFESA CIVIL  
PREVISÃO DO TEMPO PARA O ESTADO DO AMAPÁ

## Situação Atual

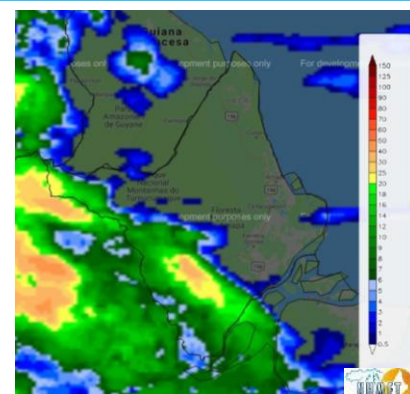
Nesta segunda-feira, o dia amanheceu com céu parcialmente nublado a claro em todo o Estado. Na figura ao lado do satélite GOES-13 às 09:00 h da manhã, é possível observar nuvens precipitantes em vários pontos do Estado. Nas últimas 48 h, foram identificados 302 focos de incêndio no Estado do Amapá, uma variação de -36% com relação ao boletim de sexta-feira, (Oiapoque-83; Amapá-53; Calçoene-51; Macapá-44; Tartarugalzinho-20; Pracuúba-13; Pedra Branca Do Amapari-10; Cutias-5; Santana-5; Porto Grande-4; Itaubal-3; Laranjal Do Jari-3; Mazagão-3; Vitória Do Jari-3; Ferreira Gomes-2). **A Temperatura em Macapá é de 31°C, Umidade Relativa de 70%, Ventos de 14 km/h provenientes de nordeste e Índice de Radiação Ultravioleta (IRUV) Alto.**



Fonte: <https://www.cptec.inpe.br>

## Previsão do Tempo (NHMET-IEPA)

**Segunda-feira 05/11:** O dia deverá permanecer com o céu parcialmente nublado a claro. Há previsão de chuvas variando de intensidade leve a fraca sobre os municípios de Serra do Navio, Pedra Branca, e Porto Grande, com acumulados variando entre 03 e 10 mm. As chuvas mais intensas deverão ocorrer sobre os municípios de Laranjal do Jari e Vitória do Jari, com acumulados variando entre 07 e 15 mm, estas chuvas podem se estender para a Região metropolitana de Macapá. As pancadas rápidas em áreas isoladas pelos interiores podem vir acompanhadas de ventos fortes, trovoadas e podem registrar acumulados de chuvas indefinidos. **Em Macapá, Santana e Mazagão, os ventos podem chegar aos 20 km/h com rajadas de 43 Km/h. A temperatura máxima deverá alcançar 34°C e a umidade relativa deverá variar entre 55% e 95%. A maré baixa deverá ocorrer às 21:51 h com 0,3 m de altura e a maré alta deverá ocorrer às 14:06 h com 3,1 m de altura (Porto de Santana).**



Prec. Acumulada 24h. Modelo ETA 05 km  
Fonte: <https://www.cptec.inpe.br>

**Terça-feira 06/11:** O dia deverá amanhecer com céu nublado a parcialmente nublado todo o Estado, no decorrer do dia, deverá permanecer com variação de nuvens. Há previsão de chuvas leves sobre os municípios de Laranjal do Jari e Vitória do Jari, com acumulados variando entre 05 e 13 mm. As chuvas mais intensas deverão ocorrer sobre os municípios de Pedra Branca e Serra do Navio, com acumulados variando entre 15 e 35 mm, estas chuvas podem se estender para a Região metropolitana de Macapá. As pancadas rápidas pelos interiores do Estado podem vir acompanhadas de ventos fortes e trovoadas. **Em Macapá, Santana, Mazagão e áreas litorâneas, os ventos podem chegar aos 17 km/h com rajadas de 30 Km/h. As temperaturas deverão oscilar entre mínimas de 26°C e máximas 34°C e a umidade relativa deverá variar entre 45% e 90%. As marés baixas deverão ocorrer às 10:11 h e 22:36 h com 0,3 m de altura e as marés altas deverão ocorrer às 02:30 e 14:53 h com 3,1 m de altura (Porto de Santana).**

## Prognóstico Meteorológico (NHMET-IEPA)

**Quarta-feira 07/11:** O dia deverá amanhecer com céu claro e poucas nuvens em todo o Estado, no decorrer do dia, deverá permanecer com esta configuração. Há previsão de chuvas variando de intensidade leve a fraca sobre os municípios de Laranjal do Jari e Vitória do Jari, com acumulados variando entre 01 e 05 mm. As chuvas mais intensas deverão ocorrer sobre a Bacia do Rio Jari, com cumulados variando entre 15 e 30 mm. Nos demais municípios do Estado, as chuvas deverão ser em forma de pancadas rápidas em áreas localizadas e com acumulados de chuvas indefinidos. Estas pancadas rápidas podem ocorrer principalmente nas comunidades próximas a faixa litorânea do Estado. **Em Macapá, Santana, Mazagão e áreas litorâneas, os ventos podem chegar aos 20 km/h com rajadas de 35 Km/h. As temperaturas deverão oscilar entre mínimas de 24°C e máximas 34°C e a umidade relativa deverá variar entre 45% e 85%. As marés baixas deverão ocorrer às 10:56 e 23:08 h com 0,3 m de altura e as marés altas deverão ocorrer às 03:09 e 15:34 h com 3,2 m de altura (Porto de Santana).**

## Previsão Por Cidades

Acompanhe a previsão do tempo para a sua cidade (Basta clicar no link da cidade correspondente), ressaltamos que, as informações fornecidas são provenientes de **modelo meteorológico** e a interpretação de um **Meteorologista** é fundamental para a veracidade da informação.

[Amapá](#) – [Calçoene](#) – [Cutias](#) – [Ferreira Gomes](#) – [Itaubal](#) – [Laranjal do Jari](#) – [Macapá](#) – [Mazagão](#) – [Oiapoque](#)  
[Pedra Branca do Amapari](#) – [Porto Grande](#) – [Pracuúba](#) – [Santana](#) – [Serra do Navio](#) – [Tartarugalzinho](#) – [Vitória do Jari](#)