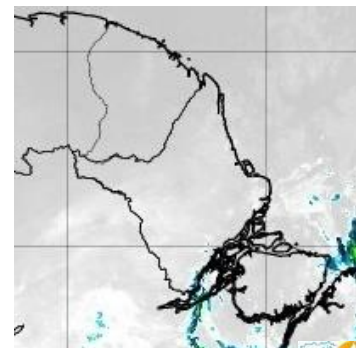


# BOLETIM METEOROLÓGICO

APLICAÇÕES PARA ALERTA DE DESASTRES E AÇÕES DE DEFESA CIVIL  
 PREVISÃO DO TEMPO PARA O ESTADO DO AMAPÁ

## Situação Atual

Nesta segunda-feira, o dia amanheceu com muitas nuvens e com curtas aberturas de sol em todo o Estado. Na figura ao lado do satélite GOES-13 às 08:00 h da manhã, observam-se nuvens precipitantes se aproximando das áreas leste e sul do Estado. Nas últimas 48 h, não foram detectados focos de incêndio no Estado. **A Temperatura em Macapá é de 26°C, Umidade Relativa de 100%, Ventos de 4km/h provenientes de Oeste e Índice de Radiação Ultravioleta (IRUV) Moderado**



Fonte: <https://www.cptec.inpe.br>

## Previsão do Tempo (NHMET-IEPA)

**Segunda-feira 29/01:** O dia deverá permanecer com o céu apresentando variação de nuvens e pancadas de chuva localizadas que poderão ser fortes e vir acompanhadas de trovoadas a qualquer hora do dia em boa parte do Estado. Há previsão de chuvas fracas sobre todos os municípios do Estado, com acumulados variando entre 02 e 17 mm. Chuvas variando de intensidade moderada a forte poderão ocorrer no fim da tarde e noite sobre os municípios de Laranjal do Jari, Vitória do Jari, Mazagão, Santana, Itauba e Macapá, com acumulados variando de 15 e 40 mm. **Em Macapá, Santana e Mazagão, os ventos podem chegar aos 7 km/h com rajadas de 9 Km/h. A temperatura máxima deverá alcançar 32°C e a umidade relativa deverá variar entre 73% e 100%. A maré baixa deverá ocorrer às 21:32 h com 0,3 m de altura e a maré alta deverá ocorrer às 14:00 h com 3,1 m de altura (Porto de Santana).**



Prec. Acumulada 24h. Modelo ETA 15 km

Fonte: <https://www.cptec.inpe.br>

**Terça-feira 30/01:** O dia deverá amanhecer com céu nublado a parcialmente nublado em todo o Estado, no decorrer do dia, deverá permanecer com variação de nuvens pela manhã e com pancadas de chuva localizadas que poderão ser fortes a partir da tarde. Há previsão de chuvas fracas sobre todos os municípios do Estado, com acumulados variando entre 03 e 13 mm. As chuvas mais intensas deverão ocorrer sobre os municípios de Oiapoque, Calçoene, Amapá, Pracuúba, Tartarugalzinho e Itauba, com acumulados variando entre 15 e 40 mm, há ainda média probabilidade que estas chuvas fortes possam se expandir para a região metropolitana de Macapá (Mazagão, Santana e Macapá). **Em Macapá, Santana, Mazagão e áreas litorâneas, os ventos podem chegar aos 7 km/h com rajadas de 9 Km/h. As temperaturas deverão oscilar entre mínimas de 24°C e máximas 33°C e a umidade relativa deverá variar entre 63% e 97%. As marés baixas deverão ocorrer às 10:13 h e 22:26 h com 0,2 m de altura e as marés altas deverão ocorrer às 02:04 e 14:51 h com 3,2 m de altura (Porto de Santana).**

## Prognóstico Meteorológico (NHMET-IEPA)

**Quarta-feira 31/01:** O dia deverá amanhecer com céu nublado a parcialmente nublado em todo o Estado, no decorrer do dia, deverá permanecer com variação de nuvens e pancadas de chuva localizadas que poderão ser fortes a qualquer hora do dia. Há previsão de chuvas variando de intensidade leve a fraca sobre todos os municípios do Estado, com acumulados variando entre 03 e 18 mm. As chuvas mais intensas deverão ocorrer sobre os municípios de Oiapoque, Calçoene, Amapá, Pracuúba e Tartarugalzinho, com acumulados variando entre 15 e 40 mm. **Em Macapá, Santana, Mazagão e áreas litorâneas, os ventos podem chegar aos 8 km/h com rajadas de 10 Km/h. As temperaturas deverão oscilar entre mínimas de 26°C e máximas 32°C e a umidade relativa deverá variar entre 59% e 94%. As marés baixas deverão ocorrer às 11:06 e 23:15 h com 0,1 m de altura e as marés altas deverão ocorrer às 02:56 e 15:36 h com 3,3 m de altura (Porto de Santana).**

## Previsão Por Cidades

Acompanhe a previsão do tempo para a sua cidade (**Basta clicar no link da cidade correspondente**), lembre-se que as informações fornecidas são provenientes de **Modelo Meteorológico** e a interpretação de um **Meteorologista** é fundamental para a veracidade da informação.

[Amapá](#) – [Calçoene](#) – [Cutias](#) – [Ferreira Gomes](#) – [Itauba](#) – [Laranjal do Jari](#) – [Macapá](#) – [Mazagão](#) – [Oiapoque](#)

[Pedra Banca do Amapari](#) – [Porto Grande](#) – [Pracuúba](#) – [Santana](#) – [Serra do Navio](#) – [Tartarugalzinho](#) – [Vitória do Jari](#)

TERMO DE COOPERAÇÃO  
**NHMET-IEPA**  
**SEMA-AP**  
**CEDEC-AP**  
**ANA**

Boletim Nº012  
 Data: 29/01/2018

SALA DE SITUAÇÃO  
 METEOROLÓGICA

