

BOLETIM METEOROLÓGICO

TERMO DE COOPERAÇÃO

NHMET-IEPA
SEMA-AP
CEDEC-AP
ANA

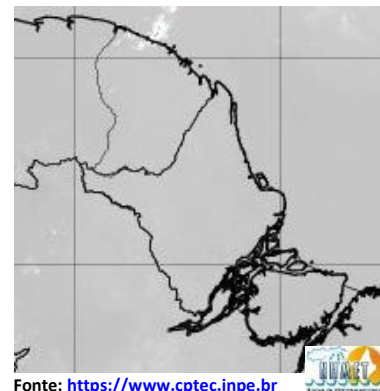
Boletim N° 129
Data: 24/10/2018



APLICAÇÕES PARA ALERTA DE DESASTRES E AÇÕES DE DEFESA CIVIL
PREVISÃO DO TEMPO PARA O ESTADO DO AMAPÁ

Situação Atual

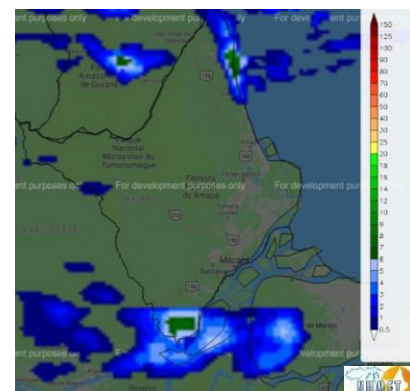
Nesta quarta-feira, o dia amanheceu com céu claro em todo o Estado. Na figura ao lado do satélite GOES-13 às 09:00 h da manhã, é possível observar nuvens não precipitantes em vários pontos isolados do Estado. Nas últimas 48 h, foram identificados 478 focos de incêndio no Estado do Amapá, uma variação de -1 % com relação ao boletim de segunda-feira, (Amapá-136; Calçoene-118; Oiapoque-74; Porto Grande-38; Pedra Branca-35; Macapá-27; Tartarugalzinho-24; Itaubal-8; Santana-6; Mazagão-5; Pracuúba-2; Serra Do Navio-2; Ferreira Gomes-1; Laranjal Do Jari-1; Vitória Do Jari-1). **A Temperatura em Macapá é de 32°C, Umidade Relativa de 65%, Ventos de 22 km/h provenientes de nordeste e Índice de Radiação Ultravioleta (IRUV) Moderado.**



Fonte: <https://www.cptec.inpe.br>

Previsão do Tempo (NHMET-IEPA)

Quarta-feira 24/10: O dia deverá permanecer com o céu aberto e poucas nuvens. Não há de chuvas significativas durante este dia, contudo, As pancadas rápidas em áreas isoladas pelos interiores podem vir acompanhadas de ventos fortes, trovoadas e ocorrer principalmente nas comunidades próximas a faixa litorânea do Estado, estas pancadas rápidas podem registrar acumulados de chuvas indefinidos. **Em Macapá, Santana e Mazagão, os ventos podem chegar aos 25 km/h com rajadas de 45 Km/h. A temperatura máxima deverá alcançar 35°C e a umidade relativa deverá variar entre 45% e 90%. A maré baixa deverá ocorrer às 23:00 h com 0,4 m de altura e a maré alta deverá ocorrer às 15:32 h com 3,0 m de altura (Porto de Santana).**



Prec. Acumulada 24h. Modelo ETA 05 km
Fonte: <https://www.cptec.inpe.br>

Quinta-feira 25/10: O dia deverá amanhecer com céu claro e poucas nuvens em todo o Estado, no decorrer do dia, deverá permanecer com variação de nuvens. Há previsão de chuvas leves sobre o extremo norte e o extremo sul do Estado, com acumulados variando entre 01 e 10 mm. As chuvas mais intensas deverão ocorrer sobre os municípios de Oiapoque, Calçoene, Laranjal do Jari e Vitória do Jari, podendo se estender para a Região Metropolitana de Macapá, com acumulados variando entre 10 e 22 mm. As pancadas rápidas pelos interiores do Estado podem vir acompanhadas de ventos fortes, trovoadas e ocorrer principalmente nas comunidades próximas a faixa litorânea do Estado. **Em Macapá, Santana, Mazagão e áreas litorâneas, os ventos podem chegar aos 20 km/h com rajadas de 32 Km/h. As temperaturas deverão oscilar entre mínimas de 25°C e máximas 34°C e a umidade relativa deverá variar entre 50% e 98%. As marés baixas deverão ocorrer às 11:19 h e 23:36 h com 0,4 m de altura e as marés altas deverão ocorrer às 03:47 e 16:04 h com 3,0 m de altura (Porto de Santana).**

Prognóstico Meteorológico (NHMET-IEPA)

Sexta-feira 26/10: O dia deverá amanhecer com céu claro e poucas nuvens em todo o Estado, no decorrer do dia, deverá permanecer com esta configuração. Há previsão de chuvas variando de intensidade leve a fraca sobre os municípios de Laranjal do Jari e Vitória do Jari, com acumulados variando entre 01 e 07 mm. As chuvas mais intensas deverão ocorrer sobre os municípios de Oiapoque e Calçoene, com acumulados variando entre 10 e 40 mm. Nos demais municípios do Estado, as chuvas deverão ser em forma de pancadas rápidas em áreas localizadas e com acumulados de chuvas indefinidos. Estas pancadas rápidas podem ocorrer principalmente nas comunidades próximas a faixa litorânea do Estado. **Em Macapá, Santana, Mazagão e áreas litorâneas, os ventos podem chegar aos 22 km/h com rajadas de 35 Km/h. As temperaturas deverão oscilar entre mínimas de 24°C e máximas 34°C e a umidade relativa deverá variar entre 45% e 80%. As marés baixas deverão ocorrer às 11:56 e 23:59 h com 0,4 m de altura e as marés altas deverão ocorrer às 04:11 e 16:38 h com 3,1 m de altura (Porto de Santana).**

Previsão Por Cidades

Acompanhe a previsão do tempo para a sua cidade (Basta clicar no link da cidade correspondente), ressaltamos que, as informações fornecidas são provenientes de **modelo meteorológico** e a interpretação de um **Meteorologista** é fundamental para a veracidade da informação.

[Amapá](#) – [Calçoene](#) – [Cutias](#) – [Ferreira Gomes](#) – [Itaubal](#) – [Laranjal do Jari](#) – [Macapá](#) – [Mazagão](#) – [Oiapoque](#)
[Pedra Branca do Amapari](#) – [Porto Grande](#) – [Pracuúba](#) – [Santana](#) – [Serra do Navio](#) – [Tartarugalzinho](#) – [Vitória do Jari](#)