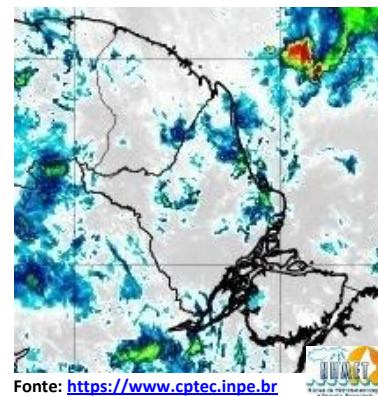


BOLETIM METEOROLÓGICO

APLICAÇÕES PARA ALERTA DE DESASTRES E AÇÕES DE DEFESA CIVIL
PREVISÃO DO TEMPO PARA O ESTADO DO AMAPÁ

Situação Atual

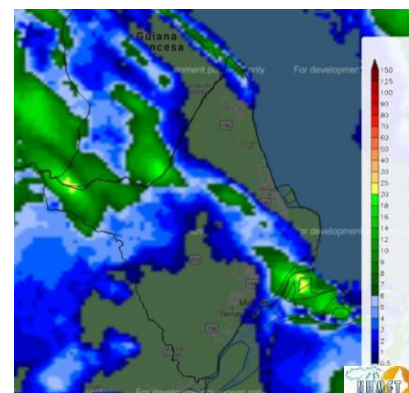
Nesta quarta-feira, o dia amanheceu com céu parcialmente nublado a claro em todo o Estado. Na figura ao lado do satélite GOES-13 às 09:00 h da manhã, é possível observar nuvens precipitantes em vários pontos isolados do Estado. Nas últimas 48 h, foram identificados 169 focos de incêndio no Estado do Amapá, uma variação de -53 %, (Oiapoque-53; Calçoene-48; Mazagão-21; Macapá-17; Amapá-11; Pedra Branca Do Amapari-8; Ferreira Gomes-3; Tartarugalzinho-3; Porto Grande-2; Itaubal-1; Serra Do Navio-1; Vitória Do Jari-1). A **Temperatura em Macapá é de 30°C, Umidade Relativa de 70%, Ventos de 11 km/h provenientes de Nordeste e Índice de Radiação Ultravioleta (IRUV) Moderado.**



Fonte: <https://www.cptec.inpe.br>

Previsão do Tempo (NHMET-IEPA)

Quarta-feira 17/10: O dia deverá permanecer com o céu aberto e poucas nuvens. Há previsão de chuvas variando de intensidade leve a fraca sobre os a maioria dos municípios do Estado, com acumulados variando entre 01 e 05 mm. As chuvas mais intensas deverão ocorrer sobre os municípios de Itaubal, Porto Grande, Ferreira Gomes, Tartarugalzinho, Pracuúba e Cutias, com acumulados variando entre 05 e 15 mm. As pancadas rápidas em áreas isoladas pelos interiores podem vir acompanhadas de ventos fortes, trovoadas e ocorrer principalmente nas comunidades próximas a faixa litorânea do Estado. **Em Macapá, Santana e Mazagão, os ventos podem chegar aos 20 km/h com rajadas de 32 Km/h. A temperatura máxima deverá alcançar 34°C e a umidade relativa deverá variar entre 45% e 95%. A maré baixa deverá ocorrer às 17:09 h com 0,8 m de altura e a maré alta deverá ocorrer às 22:36 h com 2,5 m de altura (Porto de Santana).**



Prec. Acumulada 24h. Modelo ETA 05 km
Fonte: <https://www.cptec.inpe.br>

Quinta-feira 18/10: O dia deverá amanhecer com céu parcialmente nublado a claro em todo o Estado, no decorrer do dia, deverá permanecer com variação de nuvens. Há previsão de chuvas leves sobre todos os municípios do Estado, com acumulados variando entre 01 e 12 mm. As chuvas mais intensas deverão ocorrer sobre os municípios de Itaubal, Porto Grande, Ferreira Gomes, Tartarugalzinho, Pracuúba, Serra do Navio, Pedra Branca e Cutias, podendo se estender para a Região Metropolitana de Macapá, com acumulados variando entre 15 e 30 mm. As pancadas rápidas pelos interiores do Estado podem vir acompanhadas de ventos fortes, trovoadas e ocorrer principalmente nas comunidades próximas a faixa litorânea do Estado. **Em Macapá, Santana, Mazagão e áreas litorâneas, os ventos podem chegar aos 20 km/h com rajadas de 32 Km/h. As temperaturas deverão oscilar entre mínimas de 25°C e máximas 34°C e a umidade relativa deverá variar entre 50% e 98%. As marés baixas deverão ocorrer às 05:34 h e 18:30 h com 0,8 m de altura e as marés altas deverão ocorrer às 10:49 e 23:49 h com 2,5 m de altura (Porto de Santana).**

Prognóstico Meteorológico (NHMET-IEPA)

Sexta-feira 19/10: O dia deverá amanhecer com céu claro e poucas nuvens em todo o Estado, no decorrer do dia, deverá permanecer com esta configuração. Há previsão de chuvas variando de intensidade leve a fraca sobre os municípios de Oiapoque, Laranjal do Jari e Vitória do Jari, com acumulados variando entre 01 e 09 mm. Nos demais municípios do Estado, as chuvas deverão ser em forma de pancadas rápidas em áreas localizadas e com acumulados de chuvas indefinidos. Estas pancadas rápidas podem ocorrer principalmente nas comunidades próximas a faixa litorânea do Estado. **Em Macapá, Santana, Mazagão e áreas litorâneas, os ventos podem chegar aos 22 km/h com rajadas de 35 Km/h. As temperaturas deverão oscilar entre mínimas de 24°C e máximas 34°C e a umidade relativa deverá variar entre 45% e 80%. As marés baixas deverão ocorrer às 07:00 e 19:49 h com 0,7 m de altura e as marés altas deverão ocorrer às 12:00 e 23:59 h com 2,5 m de altura (Porto de Santana).**

Previsão Por Cidades

Acompanhe a previsão do tempo para a sua cidade (Basta clicar no link da cidade correspondente), ressaltamos que, as informações fornecidas são provenientes de **modelo meteorológico** e a interpretação de um **Meteorologista** é fundamental para a veracidade da informação.

[Amapá](#) – [Calçoene](#) – [Cutias](#) – [Ferreira Gomes](#) – [Itaubal](#) – [Laranjal do Jari](#) – [Macapá](#) – [Mazagão](#) – [Oiapoque](#)
[Pedra Branca do Amapari](#) – [Porto Grande](#) – [Pracuúba](#) – [Santana](#) – [Serra do Navio](#) – [Tartarugalzinho](#) – [Vitória do Jari](#)