

BOLETIM METEOROLÓGICO

TERMO DE
COOPERAÇÃO

NHMET-IEPA
SEMA-AP
CEDEC-AP
ANA

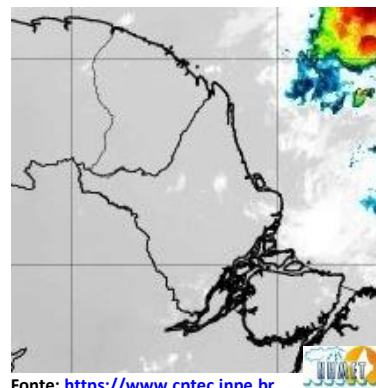
Boletim N° 125
Data: 15/10/2018



APLICAÇÕES PARA ALERTA DE DESASTRES E AÇÕES DE DEFESA CIVIL
PREVISÃO DO TEMPO PARA O ESTADO DO AMAPÁ

Situação Atual

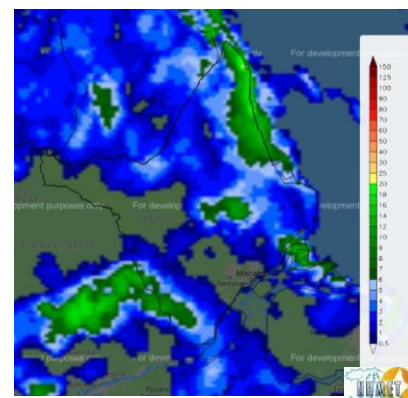
Nesta quarta-feira, o dia amanheceu com céu claro e poucas nuvens em todo o Estado. Na figura ao lado do satélite GOES-13 às 09:00 h da manhã, é possível observar nuvens precipitantes no extremo oeste do Estado. Nas últimas 48 h, foram identificados 358 focos de incêndio no Estado do Amapá, um aumento de 6 %, (Tartarugalzinho-73; Oiapoque-52; Mazagão-41; Amapá-40; Porto Grande-35; Calçoene-24; Pedra Branca Do Amapari-23; Macapá-16; Santana-14; Itauba-13; Laranjal Do Jari-13; Serra Do Navio-3). **A Temperatura em Macapá é de 31°C, Umidade Relativa de 65%, Ventos de 20 km/h provenientes de Nordeste e Índice de Radiação Ultravioleta (IRUV) Alto.**



Fonte: <https://www.cptec.inpe.br>

Previsão do Tempo (NHMET-IEPA)

Segunda-feira 15/10: O dia deverá permanecer com o céu aberto e poucas nuvens. Há previsão de chuvas variando de intensidade leve a fraca sobre todos os municípios do Estado, com acumulados variando entre 01 e 10 mm. As chuvas deverão ser mais intensas sobre os municípios de Oiapoque, Calçoene, Amapá, Pracuúba, Tartarugalzinho, Porto Grande e Ferreira Gomes, com acumulados variando entre 10 e 25 mm. Estas chuvas podem vir acompanhadas de ventos fortes, trovoadas e ocorrer principalmente nas comunidades próximas a faixa litorânea do Estado. **Em Macapá, Santana e Mazagão, os ventos podem chegar aos 20 km/h com rajadas de 35 Km/h. A temperatura máxima deverá alcançar 34°C e a umidade relativa deverá variar entre 45% e 95%. A maré baixa deverá ocorrer às 15:21 h com 0,6 m de altura e a maré alta deverá ocorrer às 20:17 h com 2,8 m de altura (Porto de Santana).**



Prec. Acumulada 24h. Modelo ETA 05 km
Fonte: <https://www.cptec.inpe.br>

Terça-feira 16/10: O dia deverá amanhecer com céu parcialmente nublado a claro em todo o Estado, no decorrer do dia, deverá permanecer com variação de nuvens. Há previsão de chuvas leves sobre a maior parte do Estado, com acumulados variando entre 01 e 08 mm. As chuvas mais intensas deverão ocorrer em Oiapoque, Calçoene, Amapá, Pracuúba, Tartarugalzinho, Ferreira Gomes e Porto Grande, com acumulados variando entre 10 e 20 mm. Estas chuvas podem vir acompanhadas de ventos fortes, trovoadas e ocorrer principalmente nas comunidades próximas a faixa litorânea do Estado. **Em Macapá, Santana, Mazagão e áreas litorâneas, os ventos podem chegar aos 21 km/h com rajadas de 35 Km/h. As temperaturas deverão oscilar entre mínimas de 25°C e máximas 34°C e a umidade relativa deverá variar entre 45% e 80%. As marés baixas deverão ocorrer às 03:32 h e 16:09 h com 0,7 m de altura e as marés altas deverão ocorrer às 08:24 e 21:21 h com 2,7 m de altura (Porto de Santana).**

Prognóstico Meteorológico (NHMET-IEPA)

Quarta-feira 17/10: O dia deverá amanhecer com céu claro e poucas nuvens na maior parte do Estado, no decorrer do dia, deverá permanecer com esta configuração. Há previsão de chuvas variando de intensidade leve a fraca sobre os municípios próximos à faixa litorânea, com acumulados variando entre 01 e 10 mm. As chuvas mais intensas deverão ocorrer em Oiapoque, Calçoene, Amapá, Pracuúba e Tartarugalzinho, Ferreira Gomes e Porto Grande, com acumulados variando entre 08 e 20 mm. Nos demais municípios do Estado, as chuvas deverão ser em forma de pancadas rápidas em áreas localizadas e com acumulados de chuvas indefinidos. Estas pancadas rápidas podem ocorrer principalmente nas comunidades próximas a faixa litorânea do Estado. **Em Macapá, Santana, Mazagão e áreas litorâneas, os ventos podem chegar aos 22 km/h com rajadas de 38 Km/h. As temperaturas deverão oscilar entre mínimas de 25°C e máximas 34°C e a umidade relativa deverá variar entre 45% e 80%. As marés baixas deverão ocorrer às 04:23 e 17:09 h com 0,8 m de altura e as marés altas deverão ocorrer às 09:30 e 22:36 h com 2,5 m de altura (Porto de Santana).**

Previsão Por Cidades

Acompanhe a previsão do tempo para a sua cidade (Basta clicar no link da cidade correspondente), ressaltamos que, as informações fornecidas são provenientes de **modelo meteorológico** e a interpretação de um **Meteorologista** é fundamental para a veracidade da informação.

[Amapá](#) – [Calçoene](#) – [Cutias](#) – [Ferreira Gomes](#) – [Itaubal](#) – [Laranjal do Jari](#) – [Macapá](#) – [Mazagão](#) – [Oiapoque](#)
[Pedra Branca do Amapari](#) – [Porto Grande](#) – [Pracuúba](#) – [Santana](#) – [Serra do Navio](#) – [Tartarugalzinho](#) – [Vitória do Jari](#)