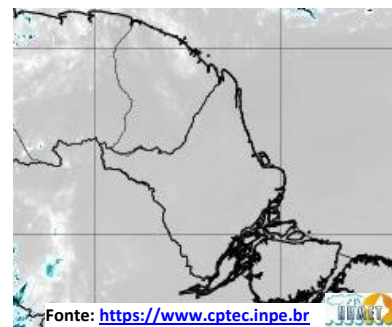


BOLETIM METEOROLÓGICO

APLICAÇÕES PARA ALERTA DE DESASTRES E AÇÕES DE DEFESA CIVIL
PREVISÃO DO TEMPO PARA O ESTADO DO AMAPÁ

Situação Atual

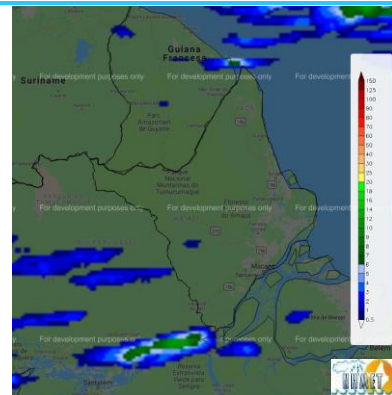
Nesta sexta-feira, o dia amanheceu com céu claro e poucas nuvens em todo o Estado. Na figura ao lado do satélite GOES-13 às 08:00 h da manhã, observam-se nuvens não precipitantes sobre o norte do Estado. Nas últimas 48 h, foram detectados 320 focos de incêndio no Estado, uma variação de -5% com relação ao boletim anterior (Calçoene-69; Tartarugalzinho-67; Oiapoque-61; Amapá-34; Ferreira Gomes-34; Macapá-18; Pracuúba-15; Porto Grande-8; Mazagão-6; Pedra Branca Do Amapari-3; Itauba-2; Serra Do Navio-1). **A Temperatura em Macapá é de 32°C, Umidade Relativa de 75%, Ventos de 22 km/h provenientes de nordeste e Índice de Radiação Ultravioleta (IRUV) Moderado.**



Fonte: <https://www.cptec.inpe.br>

Previsão do Tempo (NHMET-IEPA)

Sexta-feira 12/10: O dia deverá permanecer com o céu aberto e poucas nuvens com pancadas de chuva localizadas que poderão ser fortes a partir da tarde em todo o Estado. Há previsão de chuvas leves sobre o município de Laranjal do Jari e Vitória do Jari, com acumulados variando entre 01 e 07 mm. As chuvas mais intensas deverão ocorrer em forma de pancadas rápidas e muito localizadas pelos interiores do Estado e com acumulados indefinidos, sendo acompanhadas de fortes rajadas de ventos e trovoadas. **Em Macapá, Santana e Mazagão, os ventos podem chegar aos 22 km/h com rajadas de 35 Km/h. A temperatura máxima deverá alcançar 34°C e a umidade relativa deverá variar entre 50% e 90%. A maré baixa deverá ocorrer às 13:09 h com 0,4 m de altura e a maré alta deverá ocorrer às 17:56 h com 3,1 m de altura (Porto de Santana).**



Prec. Acumulada 24h. Modelo ETA 15 km

Fonte: <https://www.cptec.inpe.br>

Sábado 13/10: O dia deverá amanhecer com céu claro e poucas nuvens em todo o Estado, no decorrer do dia, deverá permanecer com esta configuração. Há previsão de chuvas variando de intensidade leve a fraca sobre os municípios de Laranjal do Jari e Vitória do Jari com acumulados variando entre 01 e 05 mm. As chuvas mais intensas deverão ocorrer em forma de pancadas rápidas e muito localizadas pelos interiores do Estado e com acumulados indefinidos, sendo acompanhadas de fortes rajadas de ventos e trovoadas. **Em Macapá, Santana, Mazagão e áreas litorâneas, os ventos podem chegar aos 22 km/h com rajadas de 35 Km/h. As temperaturas deverão oscilar entre mínimas de 24°C e máximas 34°C e a umidade relativa deverá variar entre 55% e 90%. As marés baixas deverão ocorrer às 01:23 h e 13:53 h com 0,5 m de altura e as marés altas deverão ocorrer às 06:04 e 18:41 h com 3,0 m de altura (Porto de Santana).**

Prognóstico Meteorológico (NHMET-IEPA)

Domingo 14/10: O dia deverá amanhecer com céu claro e poucas nuvens em todo o Estado, no decorrer do dia, deverá permanecer com esta configuração durante todo o dia. Há previsão de chuvas variando de intensidade leve a fraca sobre os municípios de Porto Grande e Ferreira Gomes, com acumulados variando entre 01 e 08 mm. As chuvas mais intensas deverão ocorrer em forma de pancadas rápidas e muito localizadas pelos interiores do Estado e com acumulados indefinidos, sendo acompanhadas de fortes rajadas de ventos e trovoadas. **Em Macapá, Santana, Mazagão e áreas litorâneas, os ventos podem chegar aos 21 km/h com rajadas de 36 Km/h. As temperaturas deverão oscilar entre mínimas de 24°C e máximas 34°C e a umidade relativa deverá variar entre 45% e 92%. As marés baixas deverão ocorrer às 02:00 e 14:36 h com 0,5 m de altura e as marés altas deverão ocorrer às 06:49 e 19:26 h com 2,9 m de altura (Porto de Santana).**

Segunda-feira 15/10: O dia deverá amanhecer com céu claro e poucas nuvens em todo o Estado, no decorrer do dia, deverá permanecer com esta configuração. Há previsão de chuvas variando de intensidade leve a fraca sobre os municípios de Oiapoque e Calçoene, com acumulados variando entre 02 e 08 mm. As chuvas mais intensas deverão ocorrer pelo interior do Estado em forma de pancadas rápidas em áreas localizadas e com acumulados indefinidos. **Em Macapá, Santana e Mazagão, os ventos podem chegar aos 19 km/h com rajadas de 34 Km/h. As temperaturas deverão variar entre 24°C e 33°C, e a umidade relativa deverá variar entre 55% e 95%. As marés baixas deverão ocorrer às 02:45 e 15:21 h com 0,6 m de altura e as marés altas deverão ocorrer às 07:34 e 20:17 h com 2,8 m de altura (Porto de Santana).**

Previsão Por Cidades

Acompanhe a previsão do tempo para a sua cidade (Basta clicar no link da cidade correspondente), lembre-se que as informações fornecidas são provenientes de **modelo meteorológico** e a interpretação de um **Meteorologista** é fundamental para a veracidade da informação.

[Amapá](#) – [Calçoene](#) – [Cutias](#) – [Ferreira Gomes](#) – [Itaubal](#) – [Laranjal do Jari](#) – [Macapá](#) – [Mazagão](#) – [Oiapoque](#) – [Pedra Branca do Amapari](#) – [Porto Grande](#) – [Pracuúba](#) – [Santana](#) – [Serra do Navio](#) – [Tartarugalzinho](#) – [Vitória do Jari](#)

TERMO DE COOPERAÇÃO

NHMET-IEPA
SEMA-AP
CEDEC-AP
ANA

Boletim Nº 124

Data: 12/10/2018



FINANCIADORA DE ESTUDOS E PROJETOS
MINISTÉRIO DA CIÊNCIA E TECNOLOGIA



Fundação de Amparo e Desenvolvimento de Pesquisa