

BOLETIM METEOROLÓGICO

TERMO DE COOPERAÇÃO

NHMET-IEPA
SEMA-AP
CEDEC-AP
ANA

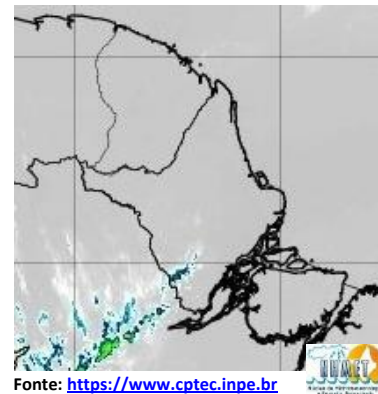
Boletim Nº 123
Data: 10/10/2018



APLICAÇÕES PARA ALERTA DE DESASTRES E AÇÕES DE DEFESA CIVIL
PREVISÃO DO TEMPO PARA O ESTADO DO AMAPÁ

Situação Atual

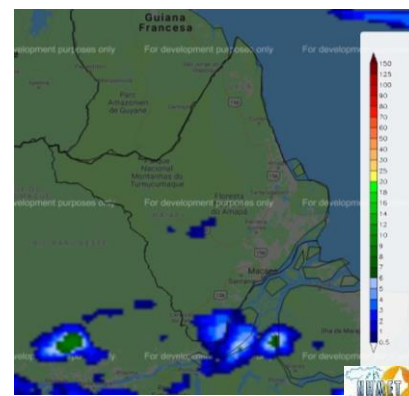
Nesta quarta-feira, o dia amanheceu com céu claro e poucas nuvens em todo o Estado. Na figura ao lado do satélite GOES-13 às 09:00 h da manhã, é possível observar nuvens precipitantes no extremo sul do Estado. Nas últimas 48 h, foram identificados 337 focos de incêndio no Estado do Amapá, um aumento de 47 %, (FERREIRA GOMES-110; TARTARUGALZINHO-83; CALÇOENE-49; OIAPOQUE-38; AMAPÁ-19; MACAPÁ-10; MAZAGÃO-6; PORTO GRANDE-6; PEDRA BRANCA DO AMAPARI-4; SANTANA-4; LARANJAL DO JARI-3; VITÓRIA DO JARI-1; -). A Temperatura em Macapá é de 32°C, Umidade Relativa de 60%, Ventos de 22 km/h provenientes de Nordeste e Índice de Radiação Ultravioleta (IRUV) Alto.



Fonte: <https://www.cptec.inpe.br>

Previsão do Tempo (NHMET-IEPA)

Quarta-feira 10/10: O dia deverá permanecer com o céu aberto e poucas nuvens. há previsão de chuvas variando de intensidade leve a fraca sobre os municípios de Laranjal do Jari e Vitória do Jari, com acumulados variando entre 01 e 08 mm. As chuvas deverão ser em forma de pancadas rápidas em áreas localizadas pelos interiores do Estado e com acumulados de chuvas indefinidos. Estas pancadas rápidas podem vir acompanhadas de ventos fortes, trovoadas e ocorrer principalmente nas comunidades próximas a faixa litorânea do Estado. **Em Macapá, Santana e Mazagão, os ventos podem chegar aos 25 km/h com rajadas de 35 Km/h. A temperatura máxima deverá alcançar 34°C e a umidade relativa deverá variar entre 48% e 95%. A maré baixa deverá ocorrer às 23:59 h com 0,3 m de altura e a maré alta deverá ocorrer às 16:23 h com 3,2 m de altura (Porto de Santana).**



Prec. Acumulada 24h. Modelo ETA 05 km
Fonte: <https://www.cptec.inpe.br>

Quinta-feira 11/10: O dia deverá amanhecer com céu claro e poucas nuvens em todo o Estado, no decorrer do dia, deverá permanecer com variação de nuvens. Há previsão de chuvas leves no fim da tarde ou noite sobre os municípios Laranjal do Jari e Vitória do Jari, com acumulados variando entre 01 e 09 mm. Estas chuvas podem se estender para os municípios de Pedra Branca e Serra do Navio. Nos demais municípios do Estado, as chuvas deverão ser em forma de pancadas rápidas em áreas localizadas e com acumulados de chuvas indefinidos. Estas pancadas rápidas podem vir acompanhadas de ventos fortes, trovoadas e ocorrer principalmente nas comunidades próximas a faixa litorânea do Estado. **Em Macapá, Santana, Mazagão e áreas litorâneas, os ventos podem chegar aos 23 km/h com rajadas de 35 Km/h. As temperaturas deverão oscilar entre mínimas de 25°C e máximas 34°C e a umidade relativa deverá variar entre 45% e 80%. As marés baixas deverão ocorrer às 00:06 h e 12:32 h com 0,4 m de altura e as marés altas deverão ocorrer às 04:43 e 17:08 h com 3,2 m de altura (Porto de Santana).**

Prognóstico Meteorológico (NHMET-IEPA)

Sexta-feira 12/10: O dia deverá amanhecer com céu claro e poucas nuvens em todo o Estado, no decorrer do dia, deverá permanecer com esta configuração. Há previsão de chuvas variando de intensidade leve a fraca sobre os municípios de Laranjal do Jari e Vitória do Jari, com acumulados variando entre 01 e 03 mm. Nos demais municípios do Estado, as chuvas deverão ser em forma de pancadas rápidas em áreas localizadas e com acumulados de chuvas indefinidos. Estas pancadas rápidas podem ocorrer principalmente nas comunidades próximas a faixa litorânea do Estado. **Em Macapá, Santana, Mazagão e áreas litorâneas, os ventos podem chegar aos 22 km/h com rajadas de 42 Km/h. As temperaturas deverão oscilar entre mínimas de 25°C e máximas 34°C e a umidade relativa deverá variar entre 45% e 80%. As marés baixas deverão ocorrer às 00:43 e 13:09 h com 0,4 m de altura e as marés altas deverão ocorrer às 05:21 e 17:56 h com 3,1 m de altura (Porto de Santana).**

Previsão Por Cidades

Acompanhe a previsão do tempo para a sua cidade (Basta clicar no link da cidade correspondente), ressaltamos que, as informações fornecidas são provenientes de **modelo meteorológico** e a interpretação de um **Meteorologista** é fundamental para a veracidade da informação.

[Amapá](#) – [Calçoene](#) – [Cutias](#) – [Ferreira Gomes](#) – [Itaubal](#) – [Laranjal do Jari](#) – [Macapá](#) – [Mazagão](#) – [Oiapoque](#)
[Pedra Branca do Amapari](#) – [Porto Grande](#) – [Pracuúba](#) – [Santana](#) – [Serra do Navio](#) – [Tartarugalzinho](#) – [Vitória do Jari](#)