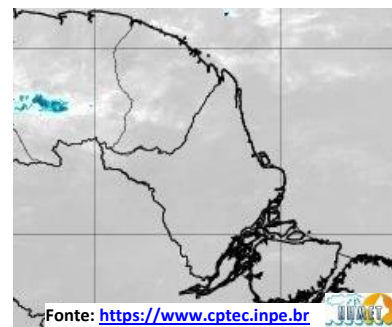


BOLETIM METEOROLÓGICO

APLICAÇÕES PARA ALERTA DE DESASTRES E AÇÕES DE DEFESA CIVIL
PREVISÃO DO TEMPO PARA O ESTADO DO AMAPÁ

Situação Atual

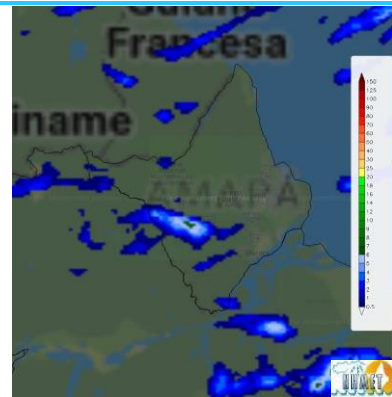
Nesta sexta-feira, o dia amanheceu com céu claro e poucas nuvens em todo o Estado. Na figura ao lado do satélite GOES-13 às 08:00 h da manhã, observam-se nuvens não precipitantes sobre o oeste do Estado. Nas últimas 48 h, foram detectados 435 focos de incêndio no Estado (Tartarugalzinho-171; Ferreira Gomes-83; Calçoene-53; Macapá-39; Amapá-28; Itaubal-17; Oiapoque-17; Porto Grande-11; Santana-6; Mazagão-5; Pedra Branca Do Amapari-4; Pracuúba-1). A Temperatura em Macapá é de 30°C, Umidade Relativa de 75%, Ventos de 22 km/h provenientes de nordeste e Índice de Radiação Ultravioleta (IRUV) Moderado.



Fonte: <https://www.cptec.inpe.br>

Previsão do Tempo (NHMET-IEPA)

Sexta-feira 05/10: O dia deverá permanecer com o céu aberto e poucas nuvens com pancadas de chuva localizadas que poderão ser fortes a partir da tarde em todo o Estado. Há previsão de chuvas leves sobre o município de Pedra Branca, com acumulados variando entre 01 e 05 mm. As chuvas mais intensas deverão ocorrer em forma de pancadas rápidas e muito localizadas pelos interiores do Estado e com acumulados indefinidos, sendo acompanhadas de fortes rajadas de ventos e trovoadas. **Em Macapá, Santana e Mazagão, os ventos podem chegar aos 25 km/h com rajadas de 40 Km/h. A temperatura máxima deverá alcançar 34°C e a umidade relativa deverá variar entre 50% e 90%. A maré baixa deverá ocorrer às 20:06 h com 0,4 m de altura e a maré alta deverá ocorrer às 12:15 h com 2,9 m de altura (Porto de Santana).**



Prec. Acumulada 24h. Modelo ETA 15 km

Fonte: <https://www.cptec.inpe.br>

Sábado 06/10: O dia deverá amanhecer com céu claro e poucas nuvens em todo o Estado, no decorrer do dia, deverá permanecer com esta configuração. Há previsão de chuvas variando de intensidade leve a fraca sobre os municípios de Pedra Branca e Serra do Navio com acumulados variando entre 01 e 08 mm. As chuvas mais intensas deverão ocorrer em forma de pancadas rápidas e muito localizadas pelos interiores do Estado e com acumulados indefinidos, sendo acompanhadas de fortes rajadas de ventos e trovoadas. **Em Macapá, Santana, Mazagão e áreas litorâneas, os ventos podem chegar aos 22 km/h com rajadas de 37 Km/h. As temperaturas deverão oscilar entre mínimas de 24°C e máximas 34°C e a umidade relativa deverá variar entre 50% e 90%. As marés baixas deverão ocorrer às 08:32 h e 21:11 h com 0,3 m de altura e as marés altas deverão ocorrer às 01:09 e 13:17 h com 3,0 m de altura (Porto de Santana).**

Prognóstico Meteorológico (NHMET-IEPA)

Domingo 07/10: O dia deverá amanhecer com céu claro e poucas nuvens em todo o Estado, no decorrer do dia, deverá permanecer com esta configuração durante todo o dia. Há previsão de chuvas variando de intensidade leve a fraca sobre os municípios de Laranjal do Jari e Vitória do Jari, com acumulados variando entre 01 e 06 mm. As chuvas mais intensas deverão ocorrer em forma de pancadas rápidas e muito localizadas pelos interiores do Estado e com acumulados indefinidos, sendo acompanhadas de fortes rajadas de ventos e trovoadas. **Em Macapá, Santana, Mazagão e áreas litorâneas, os ventos podem chegar aos 21 km/h com rajadas de 35 Km/h. As temperaturas deverão oscilar entre mínimas de 24°C e máximas 34°C e a umidade relativa deverá variar entre 48% e 92%. As marés baixas deverão ocorrer às 09:32 e 22:04 h com 0,3 m de altura e as marés altas deverão ocorrer às 02:02 e 14:09 h com 3,1 m de altura (Porto de Santana).**

Segunda-feira 08/10: O dia deverá amanhecer com céu claro e poucas nuvens em todo o Estado, no decorrer do dia, deverá permanecer com esta configuração. Há previsão de chuvas variando de intensidade leve a fraca sobre os municípios de Laranjal do Jari, Vitória do Jari, Mazagão, Santana, Macapá e Itaubal, com acumulados variando entre 03 e 12 mm. As chuvas mais intensas deverão ocorrer pelo interior do Estado em forma de pancadas rápidas em áreas localizadas e com acumulados indefinidos. **Em Macapá, Santana e Mazagão, os ventos podem chegar aos 20 km/h com rajadas de 33 Km/h. As temperaturas deverão variar entre 24°C e 33°C, e a umidade relativa deverá variar entre 55% e 95%. As marés baixas deverão ocorrer às 10:21 e 22:53 h com 0,3 m de altura e as marés altas deverão ocorrer às 02:45 e 14:58 h com 3,2 m de altura (Porto de Santana).**

Previsão Por Cidades

Acompanhe a previsão do tempo para a sua cidade (Basta clicar no link da cidade correspondente), lembre-se que as informações fornecidas são provenientes de **modelo meteorológico** e a interpretação de um **Meteorologista** é fundamental para a veracidade da informação.

[Amapá](#) – [Calçoene](#) – [Cutias](#) – [Ferreira Gomes](#) – [Itaubal](#) – [Laranjal do Jari](#) – [Macapá](#) – [Mazagão](#) – [Oiapoque](#) – [Pedra Branca do Amapari](#) – [Porto Grande](#) – [Pracuúba](#) – [Santana](#) – [Serra do Navio](#) – [Tartarugalzinho](#) – [Vitória do Jari](#)

TERMO DE COOPERAÇÃO

NHMET-IEPA
SEMA-AP
CEDEC-AP
ANA

Boletim Nº 121

Data: 05/10/2018



FINANCIADORA DE ESTUDOS E PROJETOS
MINISTÉRIO DA CIÊNCIA E TECNOLOGIA



Fundação de Amparo e Desenvolvimento de Pesquisa