

BOLETIM METEOROLÓGICO

TERMO DE COOPERAÇÃO

NHMET-IEPA
SEMA-AP
CEDEC-AP
ANA

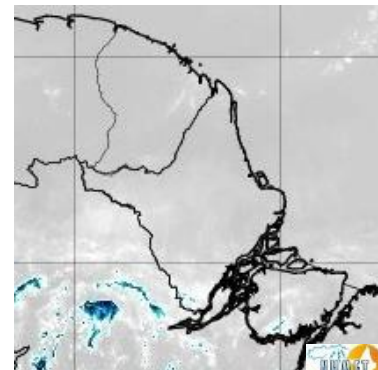
Boletim Nº 120
Data: 03/10/2018



APLICAÇÕES PARA ALERTA DE DESASTRES E AÇÕES DE DEFESA CIVIL
PREVISÃO DO TEMPO PARA O ESTADO DO AMAPÁ

Situação Atual

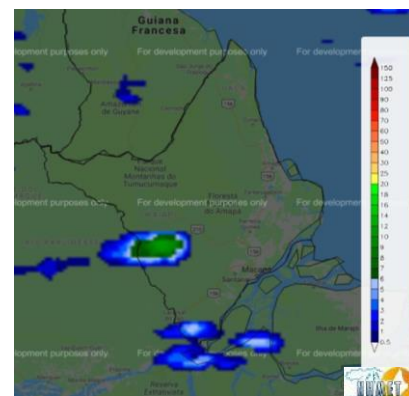
Nesta quarta-feira, o dia amanheceu com céu claro e poucas nuvens em todo o Estado. Na figura ao lado do satélite GOES-13 às 09:00 h da manhã, é possível observar nuvens não precipitantes no extremo sul do Estado. Nas últimas 48 h, foram identificados 175 focos de incêndio no Estado do Amapá (Macapá-41; Tartarugalzinho-36; Mazagão-20; Calçoene-19; Porto Grande-19; Amapá-18; Oiapoque-16; Itaubal-2; Cutias-1; Ferreira Gomes-1; Pracuúba-1; Santana-1). A **Temperatura em Macapá é de 31°C, Umidade Relativa de 66%, Ventos de 22 km/h provenientes de Nordeste e Índice de Radiação Ultravioleta (IRUV) Alto.**



Fonte: <https://www.cptec.inpe.br>

Previsão do Tempo (NHMET-IEPA)

Quarta-feira 03/10: O dia deverá permanecer com o céu aberto e poucas nuvens. há previsão de chuvas variando de intensidade leve a fraca sobre os municípios de Laranjal do Jari e Vitória do Jari, com acumulados variando entre 01 e 07 mm. As chuvas deverão ser em forma de pancadas rápidas em áreas localizadas pelos interiores do Estado e com acumulados de chuvas indefinidos. Estas pancadas rápidas podem vir acompanhadas de ventos fortes, trovoadas e ocorrer principalmente nas comunidades próximas a faixa litorânea do Estado. **Em Macapá, Santana e Mazagão, os ventos podem chegar aos 25 km/h com rajadas de 41 Km/h. A temperatura máxima deverá alcançar 34°C e a umidade relativa deverá variar entre 45% e 95%. A maré baixa deverá ocorrer às 17:39 h com 0,5 m de altura e a maré alta deverá ocorrer às 22:53 h com 2,8 m de altura (Porto de Santana).**



Prec. Acumulada 24h. Modelo ETA 05 km
Fonte: <https://www.cptec.inpe.br>

Quinta-feira 04/10: O dia deverá amanhecer com céu claro e poucas nuvens em todo o Estado, no decorrer do dia, deverá permanecer com variação de nuvens. Há previsão de chuvas leves no fim da tarde ou noite sobre os municípios Laranjal do Jari e Vitória do Jari, com acumulados variando entre 01 e 05 mm. Estas chuvas podem se estender para os municípios de Pedra Branca e Serra do Navio. Nos demais municípios do Estado, as chuvas deverão ser em forma de pancadas rápidas em áreas localizadas e com acumulados de chuvas indefinidos. Estas pancadas rápidas podem vir acompanhadas de ventos fortes, trovoadas e ocorrer principalmente nas comunidades próximas a faixa litorânea do Estado. **Em Macapá, Santana, Mazagão e áreas litorâneas, os ventos podem chegar aos 23 km/h com rajadas de 38 Km/h. As temperaturas deverão oscilar entre mínimas de 25°C e máximas 34°C e a umidade relativa deverá variar entre 45% e 80%. As marés baixas deverão ocorrer às 06:00 h e 18:53 h com 0,5 m de altura e as marés altas deverão ocorrer às 11:00 e 23:59 h com 2,8 m de altura (Porto de Santana).**

Prognóstico Meteorológico (NHMET-IEPA)

Sexta-feira 05/10: O dia deverá amanhecer com céu claro e poucas nuvens em todo o Estado, no decorrer do dia, deverá permanecer com esta configuração. Há previsão de chuvas variando de intensidade leve a fraca sobre os municípios de Laranjal do Jari e Vitória do Jari, com acumulados variando entre 01 e 07 mm. Nos demais municípios do Estado, as chuvas deverão ser em forma de pancadas rápidas em áreas localizadas e com acumulados de chuvas indefinidos. Estas pancadas rápidas podem ocorrer principalmente nas comunidades próximas a faixa litorânea do Estado. **Em Macapá, Santana, Mazagão e áreas litorâneas, os ventos podem chegar aos 22 km/h com rajadas de 35 Km/h. As temperaturas deverão oscilar entre mínimas de 25°C e máximas 34°C e a umidade relativa deverá variar entre 45% e 80%. As marés baixas deverão ocorrer às 07:17 e 20:06 h com 0,4 m de altura e as marés altas deverão ocorrer às 00:09 e 12:15 h com 2,9 m de altura (Porto de Santana).**

Previsão Por Cidades

Acompanhe a previsão do tempo para a sua cidade (Basta clicar no link da cidade correspondente), ressaltamos que, as informações fornecidas são provenientes de **modelo meteorológico** e a interpretação de um **Meteorologista** é fundamental para a veracidade da informação.

[Amapá](#) – [Calçoene](#) – [Cutias](#) – [Ferreira Gomes](#) – [Itaubal](#) – [Laranjal do Jari](#) – [Macapá](#) – [Mazagão](#) – [Oiapoque](#)
[Pedra Branca do Amapari](#) – [Porto Grande](#) – [Pracuúba](#) – [Santana](#) – [Serra do Navio](#) – [Tartarugalzinho](#) – [Vitória do Jari](#)