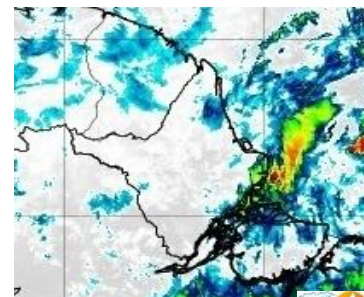


BOLETIM METEOROLÓGICO

APLICAÇÕES PARA ALERTA DE DESASTRES E AÇÕES DE DEFESA CIVIL
 PREVISÃO DO TEMPO PARA O ESTADO DO AMAPÁ

Situação Atual

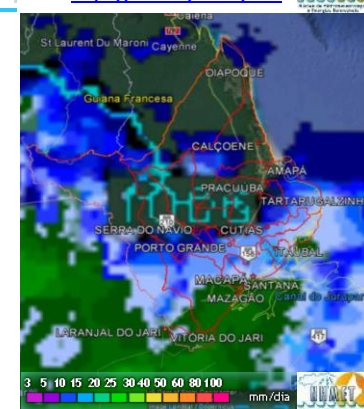
Nesta sexta-feira, o dia amanheceu com céu apresentando muitas nuvens e com curtas aberturas de Sol em todo o Estado. Na figura ao lado do satélite GOES-13 às 08:00 h da manhã, observam-se nuvens precipitantes sobre a faixa oeste do Estado. Nas últimas 48 h, não foram detectados focos de incêndio no Estado. A **Temperatura em Macapá é de 26°C, Umidade Relativa de 100%, Ventos de 9km/h provenientes de Noroeste e Índice de Radiação Ultravioleta (IRUV) Moderado.**



Fonte: <https://www.cptec.inpe.br>

Previsão do Tempo (NHMET-IEPA)

Sexta-feira 26/01: O dia deverá permanecer com o céu apresentando variação de nuvens e pancadas de chuva localizadas a qualquer hora do dia em boa parte do Estado. Há previsão de chuvas fracas sobre todos os municípios do Estado com acumulados variando entre 02 e 15 mm. As chuvas mais intensas deverão ocorrer sobre os municípios de Oiapoque, Calçoene, Amapá e Pracuúba, com acumulados variando entre 15 e 30 mm, estas chuvas deverão ocorrer principalmente no período da tarde e serem acompanhadas de fortes rajadas de ventos. **Em Macapá, Santana e Mazagão, os ventos podem chegar aos 3 km/h com rajadas de 5 Km/h. A temperatura máxima deverá alcançar 32°C e a umidade relativa deverá variar entre 77% e 99%. A maré baixa deverá ocorrer às 18:21 h com 0,5 m de altura e a maré alta deverá ocorrer às 23:06 h com 2,9 m de altura (Porto de Santana).**



Prec. Acumulada 24h. Modelo ETA 15 km

Fonte: <https://www.cptec.inpe.br>

Sábado 27/01: O dia deverá amanhecer com céu parcialmente nublado em todo o Estado, no decorrer do dia, variação de nuvens. Há previsão de chuvas variando de intensidade fraca a moderada sobre todos os municípios do Estado do Amapá, com acumulados variando entre 07 e 15 mm, nos municípios de Pracuúba, Tartarugalzinho, Itaubal, Laranjal do Jari e Vitória do Jari, Mazagão, Santana e Macapá, as chuvas serão mais intensas, com acumulados variando de 15 e 30 mm, sendo acompanhadas de fortes ventos. **Em Macapá, Santana, Mazagão e áreas litorâneas, os ventos podem chegar aos 15 km/h com rajadas de 30 Km/h. As temperaturas deverão oscilar entre mínimas de 24°C e máximas 32°C e a umidade relativa deverá variar entre 73% e 99%. As marés baixas deverão ocorrer às 07:04 h e 19:26 h com 0,5 m de altura e as marés altas deverão ocorrer às 11:58 e 23:59 h com 2,7 m de altura (Porto de Santana).**

Prognóstico Meteorológico (NHMET-IEPA)

Domingo 28/01: O dia deverá amanhecer com céu parcialmente nublado a claro em todo o Estado, no decorrer do dia, deverá permanecer com variação de nuvens e pancadas de chuva localizadas que poderão ser fortes e vir acompanhadas de trovoadas a qualquer hora do dia. Há previsão de chuvas variando de intensidade leve a fraca sobre todos os municípios do Estado, com acumulados variando entre 02 e 10 mm. As chuvas mais intensas deverão ocorrer sobre os municípios de Cutias e Itaubal, com acumulados variando entre 10 e 25 mm. **Em Macapá, Santana, Mazagão e áreas litorâneas, os ventos podem chegar aos 6 km/h com rajadas de 8 Km/h. As temperaturas deverão oscilar entre mínimas de 23°C e máximas 31°C e a umidade relativa deverá variar entre 75% e 98%. As marés baixas deverão ocorrer às 08:11 e 20:32 h com 0,4 m de altura e as marés altas deverão ocorrer às 00:09 e 13:02 h com 3,0 m de altura (Porto de Santana).**

Segunda-feira 29/01: O dia deverá amanhecer com céu nublado a parcialmente nublado em todo o Estado e permanecer com variação de nuvens e pancadas de chuva localizadas a qualquer hora do dia. Há previsão de chuvas fracas sobre todos os municípios do Estado, com acumulados variando entre 03 e 10 mm. As chuvas mais intensas deverão ocorrer sobre os municípios de Oiapoque, Calçoene, Amapá, Pracuúba e Tartarugalzinho, com acumulados variando entre 10 e 25 mm. **Em Macapá, Santana e Mazagão, os ventos podem chegar aos 6 km/h com rajadas de 8 Km/h. As temperaturas deverão variar entre 24°C e 31°C, e a umidade relativa deverá variar entre 55% e 98%. As marés baixas deverão ocorrer às 09:15 e 21:32 h com 0,3 m de altura e as marés altas deverão ocorrer às 01:09 e 14:00 h com 3,1 m de altura (Porto de Santana).**

Previsão Por Cidades

Acompanhe a previsão do tempo para a sua cidade (Basta clicar no link da cidade correspondente), lembre-se que as informações fornecidas são provenientes de **modelo meteorológico** e a interpretação de um **Meteorologista** é fundamental para a veracidade da informação.

[Amapá](#) – [Calçoene](#) – [Cutias](#) – [Ferreira Gomes](#) – [Itaubal](#) – [Laranjal do Jari](#) – [Macapá](#) – [Mazagão](#) – [Oiapoque](#) – [Pedra Banca do Amaparí](#) – [Porto Grande](#) – [Pracuúba](#) – [Santana](#) – [Serra do Navio](#) – [Tartarugalzinho](#) – [Vitória do Jari](#)

TERMO DE COOPERAÇÃO

NHMET-IEPA
SEMA-AP
CEDEC-AP
ANA

Boletim N° 11

Data: 26/01/2018

