

BOLETIM METEOROLÓGICO

TERMO DE COOPERAÇÃO

NHMET-IEPA
SEMA-AP
CEDEC-AP
ANA

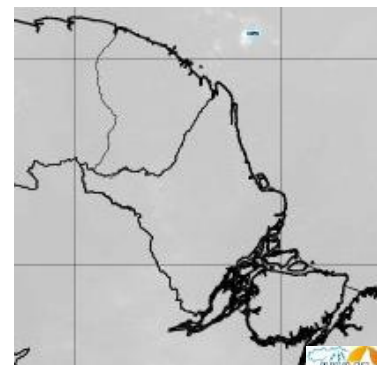
Boletim N° 119
Data: 01/10/2018



APLICAÇÕES PARA ALERTA DE DESASTRES E AÇÕES DE DEFESA CIVIL
PREVISÃO DO TEMPO PARA O ESTADO DO AMAPÁ

Situação Atual

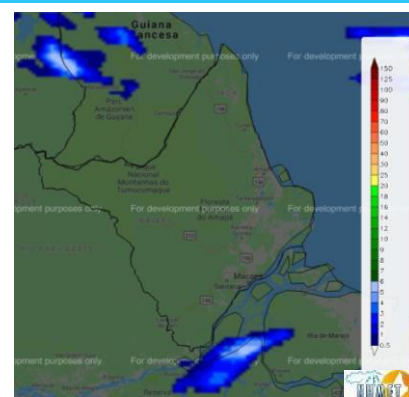
Nesta segunda-feira, o dia amanheceu com céu claro em todo o Estado. Na figura ao lado do satélite GOES-13 às 09:00 h da manhã, observam-se nuvens não precipitantes sobre o Centro-Norte do Estado. Nas últimas 48 h, foram identificados 180 focos de incêndio no Estado (Mazagão-50; Calçoene-37; Macapá-21; Tartarugalzinho-21; Amapá-12; Itaúbal-11; Oiapoque-11; Porto Grande-7; Laranjal Do Jari-4; Pracuúba-3; Cutias-2; Ferreira Gomes-1). **A Temperatura em Macapá é de 30°C, Umidade Relativa de 68%, Ventos de 14 km/h provenientes de Nordeste e Índice de Radiação Ultravioleta (IRUV) Moderado.**



Fonte: <https://www.cptec.inpe.br>

Previsão do Tempo (NHMET-IEPA)

Segunda-feira 01/10: O dia deverá permanecer com o céu claro e poucas nuvens durante todo o dia, com pancadas de chuva localizadas durante a tarde e noite em áreas localizadas pelos interiores do Estado. Há previsão de chuvas variando de intensidade leve a fraca sobre os municípios de Oiapoque e Calçoene, com acumulados variando entre 01 e 05 mm. Nos municípios próximos à faixa litorânea, as chuvas deverão ser em forma de pancada rápida em pequenas áreas localizadas, principalmente no fim da tarde e noite, com acumulados indefinidos. Estas chuvas podem vir acompanhadas de rajadas de ventos fortes e trovoadas. **Em Macapá, Santana e Mazagão, os ventos podem chegar aos 22 km/h com rajadas de 33 Km/h. A temperatura máxima deverá alcançar 34°C e a umidade relativa deverá variar entre 50% e 90%. A maré baixa deverá ocorrer às 15:32 h com 0,5 m de altura e a maré alta deverá ocorrer às 20:08 h com 3,0 m de altura (Porto de Santana).**



Prec. Acumulada 24h. Modelo ETA 05 km
Fonte: <https://www.cptec.inpe.br>

Terça-feira 02/10: O dia deverá amanhecer com céu claro e poucas nuvens em todo o Estado, no decorrer do dia, deverá permanecer com céu claro e poucas nuvens. Há previsão de chuvas variando de intensidade leve a fraca sobre os municípios de Laranjal do Jari e Vitória do Jari, com acumulados variando entre 01 e 05 mm. As chuvas mais intensas deverão ocorrer principalmente nos interiores dos municípios de Laranjal do Jari, Vitória do Jari e Mazagão, com acumulados entre 05 e 10 mm. Nos demais municípios, principalmente próximos à faixa litorânea, as chuvas deverão ser em forma de pancada rápida em pequenas áreas localizadas no fim da tarde e noite com acumulados indefinidos. **Em Macapá, Santana, Mazagão e áreas litorâneas, os ventos podem chegar aos 21 km/h com rajadas de 35 Km/h. As temperaturas deverão oscilar entre mínimas de 25°C e máximas 34°C e a umidade relativa deverá variar entre 45% e 80%. As marés baixas deverão ocorrer às 03:47 h e 16:30 h com 0,5 m de altura e as marés altas deverão ocorrer às 08:19 e 21:21 h com 2,9 m de altura (Porto de Santana).**

Prognóstico Meteorológico (NHMET-IEPA)

Quarta-feira 03/10: O dia deverá amanhecer com céu claro e poucas nuvens em todo o Estado, no decorrer do dia, deverá permanecer com esta configuração. Há previsão de chuvas variando de intensidade leve a fraca sobre os municípios de Laranjal do Jari, Vitória do Jari, Calçoene, Amapá e Pracuúba, com acumulados variando entre 01 e 06 mm. Nos demais municípios, principalmente próximos à faixa litorânea, as chuvas deverão ser em forma de pancada rápida a partir da noite em pequenas áreas localizadas com acumulados indefinidos. Estas chuvas podem vir acompanhadas de rajadas de ventos fortes e trovoadas. **Em Macapá, Santana, Mazagão e áreas litorâneas, os ventos podem chegar aos 22 km/h com rajadas de 34 Km/h. As temperaturas deverão oscilar entre mínimas de 24°C e máximas 34°C e a umidade relativa deverá variar entre 50% e 80%. As marés baixas deverão ocorrer às 04:49 e 17:39 h com 0,5 m de altura e as marés altas deverão ocorrer às 09:36 e 22:53 h com 2,8 m de altura (Porto de Santana).**

Previsão Por Cidades

Acompanhe a previsão do tempo para a sua cidade (Basta clicar no link da cidade correspondente), ressaltamos que, as informações fornecidas são provenientes de **modelo meteorológico** e a interpretação de um **Meteorologista** é fundamental para a veracidade da informação.

[Amapá](#) – [Calçoene](#) – [Cutias](#) – [Ferreira Gomes](#) – [Itaúbal](#) – [Laranjal do Jari](#) – [Macapá](#) – [Mazagão](#) – [Oiapoque](#)
[Pedra Branca do Amaparí](#) – [Porto Grande](#) – [Pracuúba](#) – [Santana](#) – [Serra do Navio](#) – [Tartarugalzinho](#) – [Vitória do Jari](#)