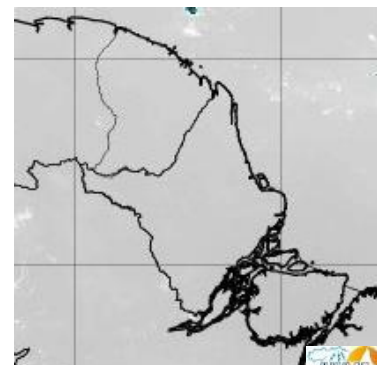


BOLETIM METEOROLÓGICO

APLICAÇÕES PARA ALERTA DE DESASTRES E AÇÕES DE DEFESA CIVIL
PREVISÃO DO TEMPO PARA O ESTADO DO AMAPÁ

Situação Atual

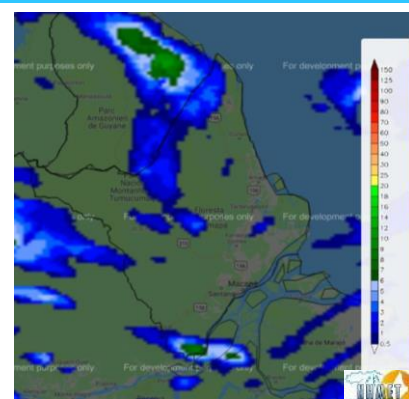
Nesta segunda-feira, o dia amanheceu com céu parcialmente nublado a claro em todo o Estado. Na figura ao lado do satélite GOES-13 às 09:00 h da manhã, observam-se nuvens não precipitantes sobre o Centro-Sul do Estado. Nas últimas 48 h, foram identificados 66 focos de incêndio no Estado (Amapá-21; Calçoene-18; Tartarugalzinho-11; Macapá-7; Porto Grande-3; Pracuúba-2; Ferreira Gomes-1; Oiapoque-1; Santana-1; Serra Do Navio-1). **A Temperatura em Macapá é de 31°C, Umidade Relativa de 81%, Ventos de 18 km/h provenientes de Nordeste e Índice de Radiação Ultravioleta (IRUV) Moderado.**



Fonte: <https://www.cptec.inpe.br>

Previsão do Tempo (NHMET-IEPA)

Segunda-feira 24/09: O dia deverá permanecer com o céu claro e poucas nuvens durante todo o dia, com pancadas de chuva localizadas durante a tarde e noite em áreas localizadas pelos interiores do Estado. Há previsão de chuvas variando de intensidade leve a fraca sobre os municípios de Oiapoque e Calçoene, com acumulados variando entre 01 e 07 mm. Nos municípios próximos à faixa litorânea, as chuvas deverão ser em forma de pancada rápida em pequenas áreas localizadas, principalmente no fim da tarde e noite, com acumulados indefinidos. Estas chuvas podem vir acompanhadas de rajadas de ventos fortes e trovoadas. **Em Macapá, Santana e Mazagão, os ventos podem chegar aos 25 km/h com rajadas de 38 Km/h. A temperatura máxima deverá alcançar 34°C e a umidade relativa deverá variar entre 50% e 95%. A maré baixa deverá ocorrer às 23:08 h com 0,4 m de altura e a maré alta deverá ocorrer às 15:24 h com 3,0 m de altura (Porto de Santana).**



Prec. Acumulada 24h. Modelo ETA 05 km
Fonte: <https://www.cptec.inpe.br>

Terça-feira 25/09: O dia deverá amanhecer com céu parcialmente nublado a claro em todo o Estado, no decorrer do dia, deverá permanecer com céu claro e poucas nuvens. Há previsão de chuvas variando de intensidade leve a fraca sobre os municípios de Oiapoque, Calçoene, Laranjal do Jari e Vitória do Jari, com acumulados variando entre 01 e 09 mm. As chuvas mais intensas deverão ocorrer principalmente nos interiores dos municípios de Laranjal do Jari, Vitória do Jari e Mazagão, com acumulados entre 05 e 17 mm. Nos demais municípios, principalmente próximos à faixa litorânea, as chuvas deverão ser em forma de pancada rápida em pequenas áreas localizadas no fim da tarde e noite com acumulados indefinidos. **Em Macapá, Santana, Mazagão e áreas litorâneas, os ventos podem chegar aos 21 km/h com rajadas de 35 Km/h. As temperaturas deverão oscilar entre mínimas de 23°C e máximas 33°C e a umidade relativa deverá variar entre 55% e 97%. As marés baixas deverão ocorrer às 11:15 h e 23:36 h com 0,4 m de altura e as marés altas deverão ocorrer às 03:53 e 15:58 h com 3,0 m de altura (Porto de Santana).**

Prognóstico Meteorológico (NHMET-IEPA)

Quarta-feira 26/09: O dia deverá amanhecer com céu claro e poucas nuvens em todo o Estado, no decorrer do dia, deverá permanecer com esta configuração. Há previsão de chuvas variando de intensidade leve a fraca sobre os municípios de Laranjal do Jari e Vitória do Jari, com acumulados variando entre 01 e 06 mm. Nos demais municípios, principalmente próximos à faixa litorânea, as chuvas deverão ser em forma de pancada rápida a partir da noite em pequenas áreas localizadas com acumulados indefinidos. Estas chuvas podem vir acompanhadas de rajadas de ventos fortes e trovoadas. **Em Macapá, Santana, Mazagão e áreas litorâneas, os ventos podem chegar aos 25 km/h com rajadas de 40 Km/h. As temperaturas deverão oscilar entre mínimas de 24°C e máximas 34°C e a umidade relativa deverá variar entre 50% e 80%. As marés baixas deverão ocorrer às 11:47 e 23:59 h com 0,4 m de altura e as marés altas deverão ocorrer às 04:15 e 16:26 h com 3,0 m de altura (Porto de Santana).**

Previsão Por Cidades

Acompanhe a previsão do tempo para a sua cidade (Basta clicar no link da cidade correspondente), ressaltamos que, as informações fornecidas são provenientes de **modelo meteorológico** e a interpretação de um **Meteorologista** é fundamental para a veracidade da informação.

[Amapá](#) – [Calçoene](#) – [Cutias](#) – [Ferreira Gomes](#) – [Itaubal](#) – [Laranjal do Jari](#) – [Macapá](#) – [Mazagão](#) – [Oiapoque](#)
[Pedra Branca do Amaparí](#) – [Porto Grande](#) – [Pracuúba](#) – [Santana](#) – [Serra do Navio](#) – [Tartarugalzinho](#) – [Vitória do Jari](#)

TERMO DE
COOPERAÇÃO

NHMET-IEPA
SEMA-AP
CEDEC-AP
ANA

Boletim N° 116
Data: 24/09/2018

