

BOLETIM METEOROLÓGICO

TERMO DE COOPERAÇÃO

NHMET-IEPA
SEMA-AP
CEDEC-AP
ANA

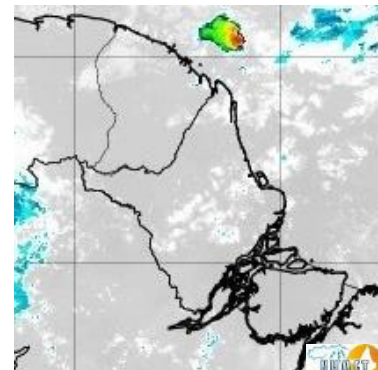
Boletim Nº 114
Data: 19/09/2018



APLICAÇÕES PARA ALERTA DE DESASTRES E AÇÕES DE DEFESA CIVIL
PREVISÃO DO TEMPO PARA O ESTADO DO AMAPÁ

Situação Atual

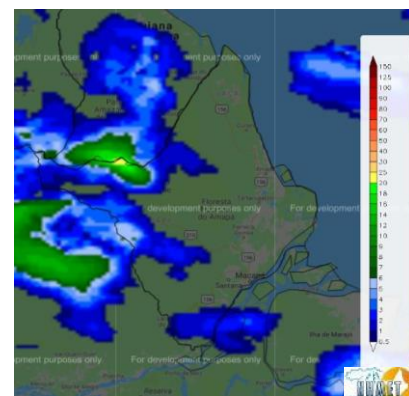
Nesta quarta-feira, o dia amanheceu com céu parcialmente nublado a claro em todo o Estado. Na figura ao lado do satélite GOES-13 às 09:00 h da manhã, é possível observar nuvens no Centro do Estado. Nas últimas 48 h, foram identificados 76 focos de incêndio no Estado do Amapá (Calçoene-17; Amapá-16; Macapá-13; Tartarugalzinho-12; Mazagão-5; ; Santana-3; Vitória Do Jari-3; Pedra Branca Do Amapari-2; Pracuúba-2; Cutias-1; Porto Grande-1; Serra Do Navio-1). A **Temperatura em Macapá é de 29°C, Umidade Relativa de 75%, Ventos de 14 km/h provenientes de Nordeste e Índice de Radiação Ultravioleta (IRUV) Moderado.**



Fonte: <https://www.cptec.inpe.br>

Previsão do Tempo (NHMET-IEPA)

Quarta-feira 19/09: O dia deverá permanecer com o céu aberto e poucas nuvens. há previsão de chuvas variando de intensidade leve a fraca sobre os municípios de Laranjal do Jari e Vitória do Jari, com acumulados variando entre 01 e 08 mm, estas chuvas podem se estender para a Região Metropolitana de Macapá. As chuvas deverão ser em forma de pancadas rápidas em áreas localizadas pelos interiores do Estado e com acumulados de chuvas indefinidos. Estas pancadas rápidas podem vir acompanhadas de ventos fortes, trovoadas e ocorrer principalmente nas comunidades próximas a faixa litorânea do Estado. **Em Macapá, Santana e Mazagão, os ventos podem chegar aos 22 km/h com rajadas de 35 Km/h. A temperatura máxima deverá alcançar 33°C e a umidade relativa deverá variar entre 45% e 90%. A maré baixa deverá ocorrer às 19:34 h com 0,8 m de altura e a maré alta deverá ocorrer às 23:59 h com 2,5 m de altura (Porto de Santana).**



Prec. Acumulada 24h. Modelo ETA 05 km
Fonte: <https://www.cptec.inpe.br>

Quinta-feira 20/09: O dia deverá amanhecer com céu claro e poucas nuvens em todo o Estado, no decorrer do dia, deverá permanecer com variação de nuvens. Há previsão de chuvas leves no fim da tarde ou noite sobre os municípios Serra do Navio e Pedra Branca, com acumulados variando entre 01 e 09 mm. Estas chuvas podem se estender para os municípios de Porto Grande, Laranjal do Jari e Vitória do Jari. Nos demais municípios do Estado, as chuvas deverão ser em forma de pancadas rápidas em áreas localizadas e com acumulados de chuvas indefinidos. Estas pancadas rápidas podem vir acompanhadas de ventos fortes, trovoadas e ocorrer principalmente nas comunidades próximas a faixa litorânea do Estado. **Em Macapá, Santana, Mazagão e áreas litorâneas, os ventos podem chegar aos 23 km/h com rajadas de 37 Km/h. As temperaturas deverão oscilar entre mínimas de 25°C e máximas 33°C e a umidade relativa deverá variar entre 55% e 88%. As marés baixas deverão ocorrer às 07:49 h e 20:45 h com 0,7 m de altura e as marés altas deverão ocorrer às 00:30 e 12:41 h com 2,6 m de altura (Porto de Santana).**

Prognóstico Meteorológico (NHMET-IEPA)

Sexta-feira 21/09: O dia deverá amanhecer com céu claro e poucas nuvens em todo o Estado, no decorrer do dia, deverá permanecer com esta configuração. Há previsão de chuvas variando de intensidade fraca a moderada sobre as cabeceiras dos rios Jari e Oiapoque, com acumulados variando entre 01 e 15 mm. Nos demais municípios do Estado, as chuvas deverão ser em forma de pancadas rápidas em áreas localizadas e com acumulados de chuvas indefinidos. Estas pancadas rápidas podem ocorrer principalmente nas comunidades próximas a faixa litorânea do Estado. **Em Macapá, Santana, Mazagão e áreas litorâneas, os ventos podem chegar aos 21 km/h com rajadas de 35 Km/h. As temperaturas deverão oscilar entre mínimas de 24°C e máximas 34°C e a umidade relativa deverá variar entre 45% e 80%. As marés baixas deverão ocorrer às 08:54 e 21:34 h com 0,5 m de altura e as marés altas deverão ocorrer às 01:23 e 13:30 h com 2,8 m de altura (Porto de Santana).**

Previsão Por Cidades

Acompanhe a previsão do tempo para a sua cidade (Basta clicar no link da cidade correspondente), ressaltamos que, as informações fornecidas são provenientes de **modelo meteorológico** e a interpretação de um **Meteorologista** é fundamental para a veracidade da informação.

[Amapá](#) – [Calçoene](#) – [Cutias](#) – [Ferreira Gomes](#) – [Itaubal](#) – [Laranjal do Jari](#) – [Macapá](#) – [Mazagão](#) – [Oiapoque](#)

[Pedra Branca do Amapari](#) – [Porto Grande](#) – [Pracuúba](#) – [Santana](#) – [Serra do Navio](#) – [Tartarugalzinho](#) – [Vitória do Jari](#)