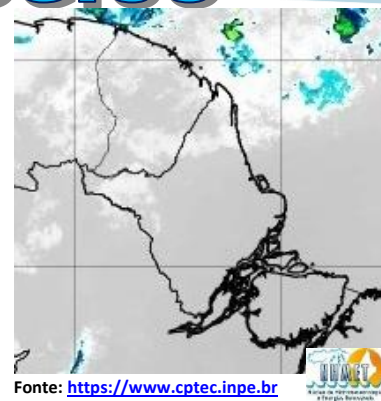


BOLETIM METEOROLÓGICO

APLICAÇÕES PARA ALERTA DE DESASTRES E AÇÕES DE DEFESA CIVIL
PREVISÃO DO TEMPO PARA O ESTADO DO AMAPÁ

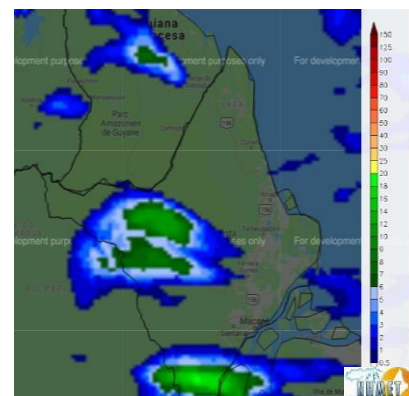
Situação Atual

Nesta segunda-feira, o dia amanheceu com céu parcialmente nublado a claro em todo o Estado. Na figura ao lado do satélite GOES-13 às 09:00 h da manhã, observam-se nuvens não precipitantes sobre o Centro-Sul do Estado. Nas últimas 48 h, foram identificados 100 focos de incêndio no Estado (Calçoene-42; Amapá-19; Pracuúba-12; Macapá-6; Tartarugalzinho-6; Mazagão-5; Oiapoque-4; Porto Grande-3; Itauba-1; Serra do Navio-1; Vitória Do Jari-1). A **Temperatura em Macapá é de 29°C, Umidade Relativa de 75%, Ventos de 11 km/h provenientes de Nordeste e Índice de Radiação Ultravioleta (IRUV) Moderado.**



Previsão do Tempo (NHMET-IEPA)

Segunda-feira 17/09: O dia deverá permanecer com o céu parcialmente nublado a claro durante todo o dia, com pancadas de chuva localizadas durante a tarde e noite em áreas localizadas pelos interiores do Estado. Há previsão de chuvas variando de intensidade leve a fraca sobre os municípios de Oiapoque e Calçoene, com acumulados variando entre 01 e 10 mm. Nos municípios próximos à faixa litorânea, as chuvas deverão ser em forma de pancada rápidas em pequenas áreas localizadas, principalmente no fim da tarde e noite, com acumulados indefinidos. Estas chuvas podem vir acompanhadas de rajadas de ventos fortes e trovoadas. **Em Macapá, Santana e Mazagão, os ventos podem chegar aos 21 km/h com rajadas de 31 Km/h. A temperatura máxima deverá alcançar 33°C e a umidade relativa deverá variar entre 55% e 95%. A maré baixa deverá ocorrer às 16:51 h com 0,8 m de altura e a maré alta deverá ocorrer às 22:11 h com 2,6 m de altura (Porto de Santana).**



Terça-feira 18/09: O dia deverá amanhecer com céu parcialmente nublado a claro em todo o Estado, no decorrer do dia, deverá permanecer com céu claro e poucas nuvens. Há previsão de chuvas variando de intensidade leve a fraca sobre os municípios de Serra do Navio, Pedra Branca, Laranjal do Jari e Vitória do Jari, com acumulados variando entre 01 e 10 mm. As chuvas mais intensas deverão ocorrer principalmente nos interiores dos municípios de Laranjal do Jari, Vitória do Jari e Mazagão, com acumulados entre 10 e 20 mm. Nos demais municípios, principalmente próximos à faixa litorânea, as chuvas deverão ser em forma de pancada rápidas em pequenas áreas localizadas no fim da tarde e noite com acumulados indefinidos. **Em Macapá, Santana, Mazagão e áreas litorâneas, os ventos podem chegar aos 23 km/h com rajadas de 33 Km/h. As temperaturas deverão oscilar entre mínimas de 24°C e máximas 33°C e a umidade relativa deverá variar entre 50% e 90%. As marés baixas deverão ocorrer às 04:58 h e 18:00 h com 0,8 m de altura e as marés altas deverão ocorrer às 10:23 e 23:24 h com 2,5 m de altura (Porto de Santana).**

Prognóstico Meteorológico (NHMET-IEPA)

Quarta-feira 19/09: O dia deverá amanhecer com céu claro e poucas nuvens em todo o Estado, no decorrer do dia, deverá permanecer com esta configuração. Há previsão de chuvas variando de intensidade leve a fraca sobre os municípios de Laranjal do Jari e Vitória do Jari, com acumulados variando entre 01 e 08 mm. Nos demais municípios, principalmente próximos à faixa litorânea, as chuvas deverão ser em forma de pancada rápidas a partir da noite em pequenas áreas localizadas com acumulados indefinidos. Estas chuvas podem vir acompanhadas de rajadas de ventos fortes e trovoadas. **Em Macapá, Santana, Mazagão e áreas litorâneas, os ventos podem chegar aos 20 km/h com rajadas de 32 Km/h. As temperaturas deverão oscilar entre mínimas de 24°C e máximas 33°C e a umidade relativa deverá variar entre 60% e 95%. As marés baixas deverão ocorrer às 06:13 e 19:34 h com 0,8 m de altura e as marés altas deverão ocorrer às 11:38 e 23:59 h com 2,5 m de altura (Porto de Santana).**

Previsão Por Cidades

Acompanhe a previsão do tempo para a sua cidade (Basta clicar no link da cidade correspondente), ressaltamos que, as informações fornecidas são provenientes de **modelo meteorológico** e a interpretação de um **Meteorologista** é fundamental para a veracidade da informação.

[Amapá](#) – [Calçoene](#) – [Cutias](#) – [Ferreira Gomes](#) – [Itauba](#) – [Laranjal do Jari](#) – [Macapá](#) – [Mazagão](#) – [Oiapoque](#)
[Pedra Branca do Amaparí](#) – [Porto Grande](#) – [Pracuúba](#) – [Santana](#) – [Serra do Navio](#) – [Tartarugalzinho](#) – [Vitória do Jari](#)

TERMO DE COOPERAÇÃO

NHMET-IEPA
SEMA-AP
CEDEC-AP
ANA

Boletim N° 113
Data: 17/09/2018

