

# BOLETIM METEOROLÓGICO

TERMO DE COOPERAÇÃO

NHMET-IEPA  
SEMA-AD  
CEDEC-AD  
ANA

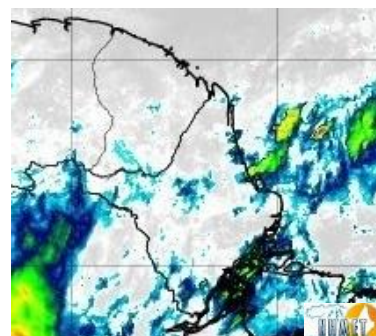
Boletim Nº 010  
Data: 24/01/2018



APLICAÇÕES PARA ALERTA DE DESASTRES E AÇÕES DE DEFESA CIVIL  
PREVISÃO DO TEMPO PARA O ESTADO DO AMAPÁ

## Situação Atual

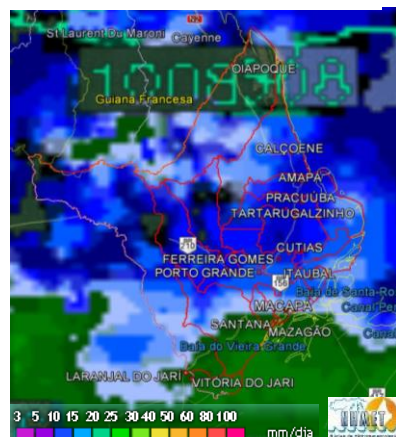
Nesta quarta-feira, o dia amanheceu com céu muitas nuvens e curtas aberturas de sol em todo o Estado. Na figura ao lado do satélite GOES-13 às 08:00 h da manhã, observam-se nuvens precipitantes sobre o norte e o extremo oeste do Estado. Nas últimas 48 h, foram identificados 3 focos de incêndio no Estado do Amapá (Macapá-2; Tartarugalzinho-1). **A Temperatura em Macapá é de 25°C, Umidade Relativa de 100%, Ventos de 6km/h provenientes de Nordeste e Índice de Radiação Ultravioleta (IRUV) Moderado.**



Fonte: <https://www.cptec.inpe.br>

## Previsão do Tempo (NHMET-IEPA)

**Quarta-feira 24/01:** O dia deverá permanecer com o céu apresentando variação de nuvens e pancadas de chuva localizadas a qualquer hora do dia em boa parte do Estado. Há previsão de chuvas fracas sobre todos os municípios do Estado, com acumulados variando entre 02 e 20 mm. Nos municípios de Oiapoque, Calçoene, Amapá, Pracuúba e Tartarugalzinho, as chuvas deverão ser mais intensas, com acumulados variando entre 20 e 50 mm. **Em Macapá, Santana e Mazagão, os ventos podem chegar aos 4 km/h com rajadas de 5 Km/h. A temperatura máxima deverá alcançar 33°C e a umidade relativa deverá variar entre 78% e 100%. A maré baixa deverá ocorrer às 16:23 h com 0,6 m de altura e a maré alta deverá ocorrer às 21:00 h com 2,9 m de altura (Porto de Santana).**



Prec. Acumulada 24h. Modelo ETA 05 km  
Fonte: <https://www.cptec.inpe.br>

**Quinta-feira 25/01:** O dia deverá amanhecer com céu nublado a parcialmente nublado em todo o Estado, no decorrer do dia, deverá permanecer com variação de nuvens e pancadas de chuva localizadas que poderão ser fortes a qualquer hora do dia. Há previsão de chuvas fracas sobre todos os municípios do Estado, com acumulados variando entre 10 e 20 mm. As chuvas mais intensas deverão ocorrer sobre os municípios de Oiapoque, Calçoene, Amapá, e Pracuúba, com acumulados variando entre 15 e 30 mm, estas chuvas podem vir acompanhadas de ventos fortes e trovoadas. **Em Macapá, Santana, Mazagão e áreas litorâneas, os ventos podem chegar aos 3 km/h com rajadas de 4 Km/h. As temperaturas deverão oscilar entre mínimas de 24°C e máximas 32°C e a umidade relativa deverá variar entre 75% e 99%. As marés baixas deverão ocorrer às 04:56 h e 17:19 h com 0,6 m de altura e as marés altas deverão ocorrer às 09:36 e 22:02 h com 2,9 m de altura (Porto de Santana).**

## Prognóstico Meteorológico (NHMET-IEPA)

**Sexta-feira 26/01:** O dia deverá amanhecer com céu nublado a parcialmente nublado em todo o Estado, no decorrer do dia, deverá permanecer com variação de nuvens e pancadas de chuva localizadas que poderão ser fortes e vir acompanhadas de trovoadas a qualquer hora do dia. Há previsão de chuvas variando de intensidade leve a fraca sobre todos os municípios do Estado, com acumulados variando entre 03 e 15 mm. As chuvas mais intensas deverão ocorrer sobre os municípios de Oiapoque, Calçoene, Amapá e Pracuúba, com acumulados variando entre 12 e 30 mm, estas chuvas deverão ser acompanhadas de ventos fortes. **Em Macapá, Santana, Mazagão e áreas litorâneas, os ventos podem chegar aos 3 km/h com rajadas de 4 Km/h. As temperaturas deverão oscilar entre mínimas de 24°C e máximas 31°C e a umidade relativa deverá variar entre 74% e 97%. As marés baixas deverão ocorrer às 06:00 e 18:21 h com 0,5 m de altura e as marés altas deverão ocorrer às 10:47 e 23:06 h com 2,9 m de altura (Porto de Santana).**

## Previsão Por Cidades

Acompanhe a previsão do tempo para a sua cidade (Basta clicar no link da cidade correspondente), ressaltamos que, as informações fornecidas são provenientes de **modelo meteorológico** e a interpretação de um **Meteorologista** é fundamental para a veracidade da informação.

[Amapá](#) – [Calçoene](#) – [Cutias](#) – [Ferreira Gomes](#) – [Itaubal](#) – [Laranjal do Jarí](#) – [Macapá](#) – [Mazagão](#) – [Oiapoque](#)

[Pedra Banca do Amapari](#) – [Porto Grande](#) – [Pracuúba](#) – [Santana](#) – [Serra do Navio](#) – [Tartarugalzinho](#) – [Vitória do Jarí](#)