

# BOLETIM METEOROLÓGICO

TERMO DE COOPERAÇÃO

NHMET-IEPA  
SEMA-AP  
CEDEC-AP  
ANA

Boletim Nº 109

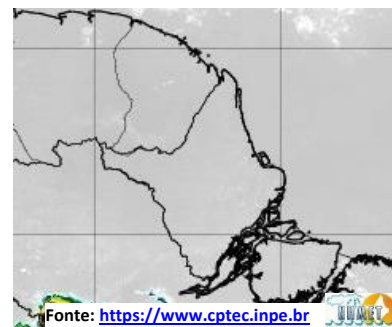
Data: 07/09/2018



APLICAÇÕES PARA ALERTA DE DESASTRES E AÇÕES DE DEFESA CIVIL  
PREVISÃO DO TEMPO PARA O ESTADO DO AMAPÁ

## Situação Atual

Nesta sexta-feira, o dia amanheceu com céu claro e poucas nuvens em todo o Estado. Na figura ao lado do satélite GOES-13 às 08:00 h da manhã, observam-se nuvens não precipitantes sobre o sul do Estado. Nas últimas 48 h, foram detectados 70 focos de incêndio no Estado (Tartarugalzinho-36; Calçoene-9; Mazagão-8; Amapá-7; Oiapoque-3; Santana-2; Ferreira Gomes-1; Macapá-1; Pedra Branca Do Amapari-1; Porto Grande-1; Pracuúba-1). A Temperatura em Macapá é de 30°C, Umidade Relativa de 65%, Ventos de 07 km/h provenientes de norte e Índice de Radiação Ultravioleta (IRUV) Moderado.



Fonte: <https://www.cptec.inpe.br>

## Previsão do Tempo (NHMET-IEPA)

**Sexta-feira 07/09:** O dia deverá permanecer com o céu aberto e poucas nuvens com pancadas de chuva localizadas que poderão ser fortes a partir da noite. Há previsão de chuvas leves sobre os municípios de Laranjal do Jari, Vitória do Jari e Região Metropolitana de Macapá, com acumulados variando entre 01 e 10 mm. As chuvas mais intensas deverão ocorrer em forma de pancadas rápidas e muito localizadas pelos interiores do Estado e com acumulados indefinidos, sendo acompanhadas de fortes rajadas de ventos e trovoadas. **Em Macapá, Santana e Mazagão, os ventos podem chegar aos 18 km/h com rajadas de 28 Km/h. A temperatura máxima deverá alcançar 33°C e a umidade relativa deverá variar entre 55% e 95%. A maré baixa deverá ocorrer às 21:28 h com 0,3 m de altura e a maré alta deverá ocorrer às 13:19 h com 3,0 m de altura (Porto de Santana).**



Prec. Acumulada 24h. Modelo ETA 15 km  
Fonte: <https://www.cptec.inpe.br>

**Sábado 08/09:** O dia deverá amanhecer com céu claro e poucas nuvens em todo o Estado, no decorrer do dia, deverá permanecer com esta configuração. Há previsão de chuvas variando de intensidade leve a fraca sobre os municípios de Laranjal do Jari, Vitória do Jari e Região Metropolitana de Macapá, com acumulados variando entre 01 e 15 mm. As chuvas mais intensas deverão ocorrer sobre os a região Metropolitana de Macapá, com acumulados variando entre 10 e 20 mm. Estas chuvas devem vir acompanhadas de fortes rajadas de ventos e trovoadas. **Em Macapá, Santana, Mazagão e áreas litorâneas, os ventos podem chegar aos 18 km/h com rajadas de 30 Km/h. As temperaturas deverão oscilar entre mínimas de 24°C e máximas 33°C e a umidade relativa deverá variar entre 58% e 89%. As marés baixas deverão ocorrer às 09:43 h e 22:23 h com 0,3 m de altura e as marés altas deverão ocorrer às 02:09 e 14:11 h com 3,2 m de altura (Porto de Santana).**

## Prognóstico Meteorológico (NHMET-IEPA)

**Domingo 09/09:** O dia deverá amanhecer com céu claro e poucas nuvens em todo o Estado, no decorrer do dia, deverá permanecer com esta configuração durante todo o dia. Há previsão de chuvas variando de intensidade leve a fraca sobre os municípios de Oiapoque, Calçoene, Amapá, Pracuúba e Tartarugalzinho, com acumulados variando entre 01 e 13 mm. As chuvas mais intensas deverão ocorrer em forma de pancadas rápidas e muito localizadas pelos interiores do Estado e com acumulados indefinidos, sendo acompanhadas de fortes rajadas de ventos e trovoadas. **Em Macapá, Santana, Mazagão e áreas litorâneas, os ventos podem chegar aos 21 km/h com rajadas de 32 Km/h. As temperaturas deverão oscilar entre mínimas de 24°C e máximas 33°C e a umidade relativa deverá variar entre 55% e 90%. As marés baixas deverão ocorrer às 10:36 e 23:09 h com 0,2 m de altura e as marés altas deverão ocorrer às 02:58 e 15:04 h com 3,3 m de altura (Porto de Santana).**

**Segunda-feira 10/09:** O dia deverá amanhecer com céu claro e poucas nuvens em todo o Estado, no decorrer do dia, deverá permanecer com esta configuração. Há previsão de chuvas variando de intensidade leve a fraca sobre os municípios próximos à faixa litorânea, com acumulados variando entre 01 e 13 mm. As chuvas mais intensas deverão ocorrer pelo interior do Estado em forma de pancadas rápidas em áreas localizadas e com acumulados indefinidos. **Em Macapá, Santana e Mazagão, os ventos podem chegar aos 19 km/h com rajadas de 30 Km/h. As temperaturas deverão variar entre 24°C e 33°C, e a umidade relativa deverá variar entre 50% e 90%. As marés baixas deverão ocorrer às 11:23 e 23:56 h com 0,3 m de altura e as marés altas deverão ocorrer às 03:39 e 15:54 h com 3,3 m de altura (Porto de Santana).**

## Previsão Por Cidades

Acompanhe a previsão do tempo para a sua cidade (Basta clicar no link da cidade correspondente), lembre-se que as informações fornecidas são provenientes de **modelo meteorológico** e a interpretação de um **Meteorologista** é fundamental para a veracidade da informação.

[Amapá](#) – [Calçoene](#) – [Cutias](#) – [Ferreira Gomes](#) – [Itaubal](#) – [Laranjal do Jari](#) – [Macapá](#) – [Mazagão](#) – [Oiapoque](#) – [Pedra Branca do Amapari](#) – [Porto Grande](#) – [Pracuúba](#) – [Santana](#) – [Serra do Navio](#) – [Tartarugalzinho](#) – [Vitória do Jari](#)