

BOLETIM METEOROLÓGICO

TERMO DE COOPERAÇÃO

NHMET-IEPA
SEMA-AP
CEDEC-AP
ANA

Boletim Nº 106

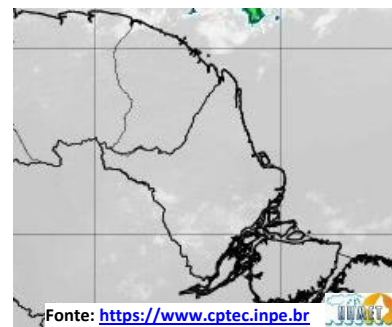
Data: 31/08/2018



APLICAÇÕES PARA ALERTA DE DESASTRES E AÇÕES DE DEFESA CIVIL
PREVISÃO DO TEMPO PARA O ESTADO DO AMAPÁ

Situação Atual

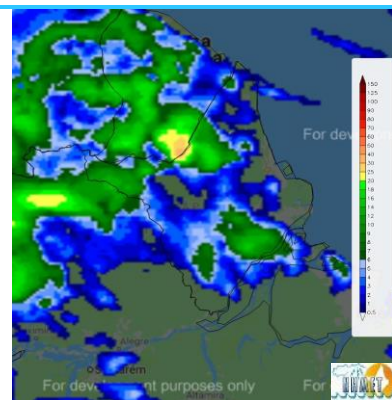
Nesta sexta-feira, o dia amanheceu com céu claro e poucas nuvens em todo o Estado. Na figura ao lado do satélite GOES-13 às 08:00 h da manhã, observam-se nuvens não precipitantes sobre o sul do Estado. Nas últimas 48 h, foram detectados 63 focos de incêndio no Estado (Calçoene-15; Tartarugalzinho-14; Macapá-11; Pracuúba-6; Amapá-5; Laranjal Do Jari-4; Ferreira Gomes-3; Oiapoque-3; Mazagão-2). A Temperatura em Macapá é de 30°C, Umidade Relativa de 65%, Ventos de 07 km/h provenientes de norte e Índice de Radiação Ultravioleta (IRUV) Moderado.



Fonte: <https://www.cptec.inpe.br>

Previsão do Tempo (NHMET-IEPA)

Sexta-feira 31/08: O dia deverá permanecer com o céu aberto e poucas nuvens com pancadas de chuva localizadas que poderão ser fortes a partir da noite. Há previsão de chuvas leves sobre os municípios de Oiapoque, Calçoene, amapá, Pracuúba e Tartarugalzinho, com acumulados variando entre 01 e 10 mm. As chuvas mais intensas deverão ocorrer em forma de pancadas rápidas e muito localizadas pelos interiores do Estado e com acumulados indefinidos, sendo acompanhadas de fortes rajadas de ventos e trovoadas. **Em Macapá, Santana e Mazagão, os ventos podem chegar aos 18 km/h com rajadas de 28 Km/h. A temperatura máxima deverá alcançar 33°C e a umidade relativa deverá variar entre 55% e 95%. A maré baixa deverá ocorrer às 14:15 h com 0,5 m de altura e a maré alta deverá ocorrer às 18:51 h com 3,1 m de altura (Porto de Santana).**



Prec. Acumulada 24h. Modelo ETA 15 km

Fonte: <https://www.cptec.inpe.br>

Sábado 01/09: O dia deverá amanhecer com céu claro e poucas nuvens em todo o Estado, no decorrer do dia, deverá permanecer com esta configuração. Há previsão de chuvas variando de intensidade leve a fraca sobre os municípios de Oiapoque, Calçoene, amapá, Pracuúba e Tartarugalzinho, com acumulados variando entre 01 e 12 mm. As chuvas mais intensas deverão ocorrer sobre os a região Metropolitana de Macapá, com acumulados variando entre 05 e 15 mm. Estas chuvas devem vir acompanhadas de fortes rajadas de ventos e trovoadas. **Em Macapá, Santana, Mazagão e áreas litorâneas, os ventos podem chegar aos 18 km/h com rajadas de 30 Km/h. As temperaturas deverão oscilar entre mínimas de 24°C e máximas 33°C e a umidade relativa deverá variar entre 58% e 89%. As marés baixas deverão ocorrer às 02:36 h e 15:02 h com 0,5 m de altura e as marés altas deverão ocorrer às 07:04 e 19:36 h com 3,1 m de altura (Porto de Santana).**

Prognóstico Meteorológico (NHMET-IEPA)

Domingo 02/09: O dia deverá amanhecer com céu claro e poucas nuvens em todo o Estado, no decorrer do dia, deverá permanecer com esta configuração durante todo o dia. Há previsão de chuvas variando de intensidade leve a fraca sobre os municípios de Oiapoque, Calçoene, Amapá, Pracuúba e Tartarugalzinho, com acumulados variando entre 01 e 09 mm. As chuvas mais intensas deverão ocorrer em forma de pancadas rápidas e muito localizadas pelos interiores do Estado e com acumulados indefinidos, sendo acompanhadas de fortes rajadas de ventos e trovoadas. **Em Macapá, Santana, Mazagão e áreas litorâneas, os ventos podem chegar aos 21 km/h com rajadas de 32 Km/h. As temperaturas deverão oscilar entre mínimas de 24°C e máximas 33°C e a umidade relativa deverá variar entre 55% e 90%. As marés baixas deverão ocorrer às 03:21 e 15:54 h com 0,6 m de altura e as marés altas deverão ocorrer às 07:54 e 20:30 h com 3,0 m de altura (Porto de Santana).**

Segunda-feira 03/09: O dia deverá amanhecer com céu claro e poucas nuvens em todo o Estado, no decorrer do dia, deverá permanecer com esta configuração. Há previsão de chuvas variando de intensidade leve a fraca sobre os municípios próximos à faixa litorânea, com acumulados variando entre 01 e 15 mm. As chuvas mais intensas deverão ocorrer pelo interior do Estado em forma de pancadas rápidas em áreas localizadas e com acumulados indefinidos. **Em Macapá, Santana e Mazagão, os ventos podem chegar aos 19 km/h com rajadas de 30 Km/h. As temperaturas deverão variar entre 24°C e 33°C, e a umidade relativa deverá variar entre 50% e 90%. As marés baixas deverão ocorrer às 04:09 e 16:54 h com 0,6 m de altura e as marés altas deverão ocorrer às 08:49 e 21:39 h com 2,9 m de altura (Porto de Santana).**

Previsão Por Cidades

Acompanhe a previsão do tempo para a sua cidade (Basta clicar no link da cidade correspondente), lembre-se que as informações fornecidas são provenientes de **modelo meteorológico** e a interpretação de um **Meteorologista** é fundamental para a veracidade da informação.

[Amapá](#) – [Calçoene](#) – [Cutias](#) – [Ferreira Gomes](#) – [Itaubal](#) – [Laranjal do Jari](#) – [Macapá](#) – [Mazagão](#) – [Oiapoque](#) – [Pedra Branca do Amaparí](#) – [Porto Grande](#) – [Pracuúba](#) – [Santana](#) – [Serra do Navio](#) – [Tartarugalzinho](#) – [Vitória do Jari](#)