

BOLETIM METEOROLÓGICO

TERMO DE COOPERAÇÃO

NHMET-IEPA
SEMA-AP
CEDEC-AP
ANA

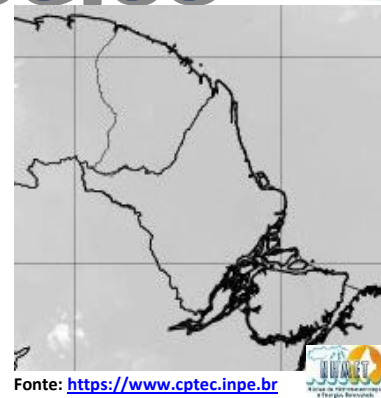
Boletim Nº 105
Data: 29/08/2018



APLICAÇÕES PARA ALERTA DE DESASTRES E AÇÕES DE DEFESA CIVIL
PREVISÃO DO TEMPO PARA O ESTADO DO AMAPÁ

Situação Atual

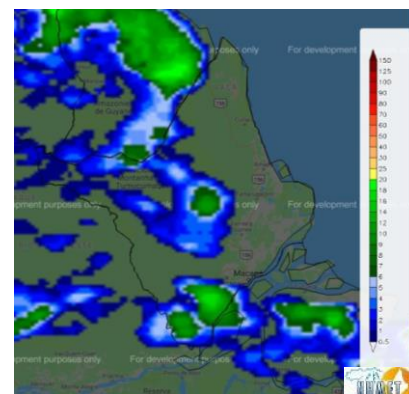
Nesta quarta-feira, o dia amanheceu com céu claro e poucas nuvens em todo o Estado. Na figura ao lado do satélite GOES-13 às 09:00 h da manhã, não é possível observar nuvens sobre o norte do Estado. Nas últimas 48 h, foram identificados 24 focos de incêndio no Estado do Amapá (Amapá-8; Tartarugalzinho-8; Macapá-2; Mazagão-2; Pracuúba-2; Itaúbal-1; Pedra Branca do Amapari-1). A **Temperatura em Macapá é de 30°C, Umidade Relativa de 60%, Ventos de 18 km/h provenientes de Nordeste e Índice de Radiação Ultravioleta (IRUV) Moderado.**



Fonte: <https://www.cptec.inpe.br>

Previsão do Tempo (NHMET-IEPA)

Quarta-feira 29/08: O dia deverá permanecer com o céu aberto e poucas nuvens. há previsão de chuvas variando de intensidade leve a fraca sobre os municípios de Mazagão, Santana e Macapá, com acumulados variando entre 01 e 07 mm, estas chuvas podem se estender para Laranjal do Jari, Vitória do Jari e Itaúbal. As chuvas deverão ser em forma de pancadas rápidas em áreas localizadas pelos interiores do Estado e com acumulados de chuvas indefinidos. Estas pancadas rápidas podem vir acompanhadas de ventos fortes, trovoadas e ocorrer principalmente nas comunidades próximas a faixa litorânea do Estado. **Em Macapá, Santana e Mazagão, os ventos podem chegar aos 20 km/h com rajadas de 30 Km/h. A temperatura máxima deverá alcançar 32°C e a umidade relativa deverá variar entre 60% e 90%. A maré baixa deverá ocorrer às 12:54 h com 0,4 m de altura e a maré alta deverá ocorrer às 17:26 h com 3,1 m de altura (Porto de Santana).**



Prec. Acumulada 24h. Modelo ETA 05 km
Fonte: <https://www.cptec.inpe.br>

Quinta-feira 30/08: O dia deverá amanhecer com céu claro e poucas nuvens em todo o Estado, no decorrer do dia, deverá permanecer com variação de nuvens. Há previsão de chuvas leves no fim da tarde ou noite sobre os municípios Pedra Branca e Serra do Navio, com acumulados variando entre 01 e 10 mm. Estas chuvas podem se estender para Porto Grande, Ferreira Gomes, Mazagão, Santana e Macapá. Nos demais municípios do Estado, as chuvas deverão ser em forma de pancadas rápidas em áreas localizadas e com acumulados de chuvas indefinidos. Estas pancadas rápidas podem vir acompanhadas de ventos fortes, trovoadas e ocorrer principalmente nas comunidades próximas a faixa litorânea do Estado. **Em Macapá, Santana, Mazagão e áreas litorâneas, os ventos podem chegar aos 18 km/h com rajadas de 28 Km/h. As temperaturas deverão oscilar entre mínimas de 25°C e máximas 32°C e a umidade relativa deverá variar entre 50% e 83%. As marés baixas deverão ocorrer às 01:13 h e 13:36 h com 0,4 m de altura e as marés altas deverão ocorrer às 05:51 e 18:04 h com 3,0 m de altura (Porto de Santana).**

Prognóstico Meteorológico (NHMET-IEPA)

Sexta-feira 31/08: O dia deverá amanhecer com céu claro e poucas nuvens em todo o Estado, no decorrer do dia, deverá permanecer com esta configuração. Há previsão de chuvas variando de intensidade fraca a moderada sobre os municípios de Serra do Navio, Pedra Branca, Porto Grande, Ferreira Gomes, Laranjal do Jari, Vitória do Jari, Mazagão, Santana e Macapá, com acumulados variando entre 01 e 15 mm. Nos demais municípios do Estado, as chuvas deverão ser em forma de pancadas rápidas em áreas localizadas e com acumulados de chuvas indefinidos. Estas pancadas rápidas podem ocorrer principalmente nas comunidades próximas a faixa litorânea do Estado. **Em Macapá, Santana, Mazagão e áreas litorâneas, os ventos podem chegar aos 23 km/h com rajadas de 35 Km/h. As temperaturas deverão oscilar entre mínimas de 24°C e máximas 33°C e a umidade relativa deverá variar entre 50% e 85%. As marés baixas deverão ocorrer às 01:53 e 14:15 h com 0,5 m de altura e as marés altas deverão ocorrer às 06:21 e 18:51 h com 3,1 m de altura (Porto de Santana).**

Previsão Por Cidades

Acompanhe a previsão do tempo para a sua cidade (Basta clicar no link da cidade correspondente), ressaltamos que, as informações fornecidas são provenientes de **modelo meteorológico** e a interpretação de um **Meteorologista** é fundamental para a veracidade da informação.

[Amapá](#) – [Calçoene](#) – [Cutias](#) – [Ferreira Gomes](#) – [Itaúbal](#) – [Laranjal do Jari](#) – [Macapá](#) – [Mazagão](#) – [Oiapoque](#)
[Pedra Branca do Amapari](#) – [Porto Grande](#) – [Pracuúba](#) – [Santana](#) – [Serra do Navio](#) – [Tartarugalzinho](#) – [Vitória do Jari](#)