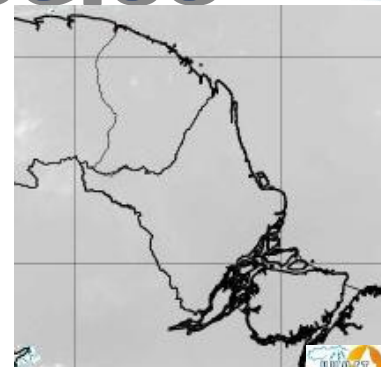


BOLETIM METEOROLÓGICO

APLICAÇÕES PARA ALERTA DE DESASTRES E AÇÕES DE DEFESA CIVIL
PREVISÃO DO TEMPO PARA O ESTADO DO AMAPÁ

Situação Atual

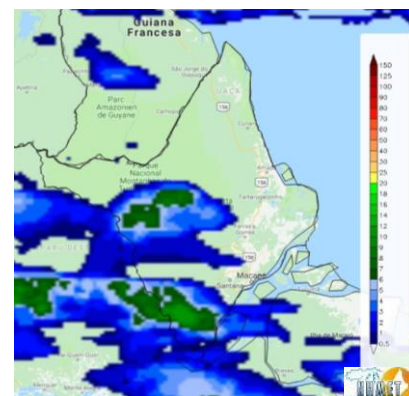
Nesta segunda-feira, o dia amanheceu com céu claro e poucas nuvens em todo o Estado. Na figura ao lado do satélite GOES-13 às 09:00 h da manhã, observam-se nuvens não precipitantes sobre o Norte do Estado. Nas últimas 48 h, foram identificados 16 focos de incêndio no Estado (Tartarugalzinho-8; Pedra Branca Do Amapari-3; Cutias-2; Calçoene-1; Oiapoque-1; Porto Grande-1). A **Temperatura em Macapá é de 28°C, Umidade Relativa de 72%, Ventos de 18 km/h provenientes de Nordeste e Índice de Radiação Ultravioleta (IRUV) Moderado.**



Fonte: <https://www.cptec.inpe.br>

Previsão do Tempo (NHMET-IEPA)

Segunda-feira 20/08: O dia deverá permanecer com o céu claro durante todo o dia, com pancadas de chuva localizadas no fim da tarde e noite em áreas localizadas pelos interiores do Estado. Há previsão de chuvas variando de intensidade leve a fraca sobre os municípios de Laranjal do Jari, Vitória do Jari, Mazagão, Santana e Macapá, com acumulados variando entre 01 e 10 mm, no período da noite. Nos municípios próximos à faixa litorânea, as chuvas deverão ser em forma de pancada rápidas em pequenas áreas localizadas, principalmente no fim da tarde e noite, com acumulados indefinidos. Estas chuvas podem vir acompanhadas de rajadas de ventos fortes e trovoadas. **Em Macapá, Santana e Mazagão, os ventos podem chegar aos 24 km/h com rajadas de 38 Km/h. A temperatura máxima deverá alcançar 32°C e a umidade relativa deverá variar entre 60% e 95%. A maré baixa deverá ocorrer às 19:13 h com 0,8 m de altura e a maré alta deverá ocorrer às 23:59 h com 2,6 m de altura (Porto de Santana).**



Prec. Acumulada 24h. Modelo ETA 05 km
Fonte: <https://www.cptec.inpe.br>

Terça-feira 21/08: O dia deverá amanhecer com céu nublado a parcialmente nublado em todo o Estado, no decorrer do dia, deverá permanecer com céu claro e poucas nuvens. Há previsão de chuvas variando de intensidade leve a fraca sobre os municípios de Serra do Navio, Pedra Branca, Laranjal do Jari e Vitória do Jari, com acumulados variando entre 01 e 05 mm, podendo se estender para os municípios de Porto Grande, Ferreira Gomes e Região Metropolitana de Macapá. Nos demais municípios, principalmente próximos à faixa litorânea, as chuvas deverão ser em forma de pancada rápidas em pequenas áreas localizadas no fim da tarde e noite, com acumulados indefinidos. Estas chuvas podem vir acompanhadas de rajadas de ventos fortes e trovoadas. **Em Macapá, Santana, Mazagão e áreas litorâneas, os ventos podem chegar aos 20 km/h com rajadas de 30 Km/h. As temperaturas deverão oscilar entre mínimas de 25°C e máximas 32°C e a umidade relativa deverá variar entre 55% e 75%. As marés baixas deverão ocorrer às 07:17 h e 20:28 h com 0,7 m de altura e as marés altas deverão ocorrer às 00:06 e 12:15 h com 2,7 m de altura (Porto de Santana).**

Prognóstico Meteorológico (NHMET-IEPA)

Quarta-feira 22/08: O dia deverá amanhecer com céu claro e poucas nuvens em todo o Estado, no decorrer do dia, deverá permanecer com esta configuração. Há previsão de chuvas variando de intensidade leve a fraca sobre os municípios de Serra do Navio, Pedra Branca, Laranjal do Jari e Vitória do Jari, com acumulados variando entre 01 e 10 mm, podendo se estender para a Região Metropolitana de Macapá. Nos demais municípios, principalmente próximos à faixa litorânea, as chuvas deverão ser em forma de pancada rápidas a partir da noite em pequenas áreas localizadas, com acumulados indefinidos. Estas chuvas podem vir acompanhadas de rajadas de ventos fortes e trovoadas. **Em Macapá, Santana, Mazagão e áreas litorâneas, os ventos podem chegar aos 18 km/h com rajadas de 30 Km/h. As temperaturas deverão oscilar entre mínimas de 23°C e máximas 33°C e a umidade relativa deverá variar entre 50% e 85%. As marés baixas deverão ocorrer às 08:34 e 21:24 h com 0,6 m de altura e as marés altas deverão ocorrer às 01:04 e 13:11 h com 2,7 m de altura (Porto de Santana).**

Previsão Por Cidades

Acompanhe a previsão do tempo para a sua cidade (Basta clicar no link da cidade correspondente), ressaltamos que, as informações fornecidas são provenientes de **modelo meteorológico** e a interpretação de um **Meteorologista** é fundamental para a veracidade da informação.

[Amapá](#) – [Calçoene](#) – [Cutias](#) – [Ferreira Gomes](#) – [Itaubal](#) – [Laranjal do Jari](#) – [Macapá](#) – [Mazagão](#) – [Oiapoque](#)
[Pedra Branca do Amapari](#) – [Porto Grande](#) – [Pracuúba](#) – [Santana](#) – [Serra do Navio](#) – [Tartarugalzinho](#) – [Vitória do Jari](#)

TERMO DE COOPERAÇÃO

NHMET-IEPA
SEMA-AP
CEDEC-AP
ANA

Boletim N° 101
Data: 20/08/2018

