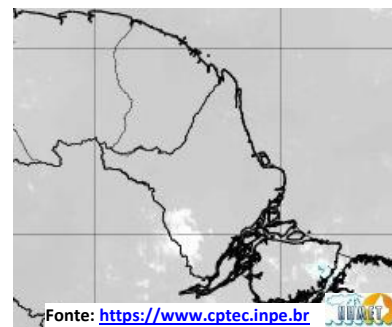


BOLETIM METEOROLÓGICO

APLICAÇÕES PARA ALERTA DE DESASTRES E AÇÕES DE DEFESA CIVIL
PREVISÃO DO TEMPO PARA O ESTADO DO AMAPÁ

Situação Atual

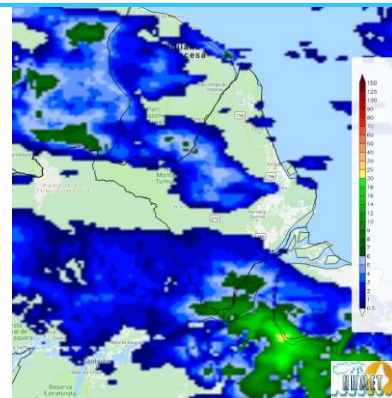
Nesta sexta-feira, o dia amanheceu com céu claro e poucas nuvens em todo o Estado. Na figura ao lado do satélite GOES-13 às 08:00 h da manhã, observam-se nuvens não precipitantes sobre o sul do Estado. Nas últimas 48 h, foram detectados 5 focos de incêndio no Estado (Amapá-1; Calçoene-1; Macapá-1; Santana-1; Porto Grande-1). A **Temperatura em Macapá é de 29°C, Umidade Relativa de 95%, Ventos de 14 km/h provenientes de nordeste e Índice de Radiação Ultravioleta (IRUV) Baixo.**



Fonte: <https://www.cptec.inpe.br>

Previsão do Tempo (NHMET-IEPA)

Sexta-feira 17/08: O dia deverá permanecer com o céu apresentando variação de nuvens com pancadas de chuva localizadas que poderão ser fortes a partir da noite. Há previsão de chuvas leves sobre todos os municípios do Estado, com acumulados variando entre 01 e 07 mm. As chuvas mais intensas deverão ocorrer sobre os municípios de Laranjal do Jari e Vitória do Jari, com acumulados variando entre 05 e 20 mm. Estas chuvas podem se estender para a Região Metropolitana de Macapá. **Em Macapá, Santana e Mazagão, os ventos podem chegar aos 20 km/h com rajadas de 35 Km/h. A temperatura máxima deverá alcançar 32°C e a umidade relativa deverá variar entre 55% e 95%. A maré baixa deverá ocorrer às 15:56 h com 0,4 m de altura e a maré alta deverá ocorrer às 20:45 h com 3,0 m de altura (Porto de Santana).**



Prec. Acumulada 24h. Modelo ETA 15 km

Fonte: <https://www.cptec.inpe.br>

Sábado 18/08: O dia deverá amanhecer com céu parcialmente nublado a claro em todo o Estado, no decorrer do dia, deverá permanecer com variação de nuvens e pancadas de chuvas localizadas a partir da noite. Há previsão de chuvas variando de intensidade leve a fraca sobre todos os municípios do Estado, com acumulados variando entre 01 e 06 mm. As chuvas mais intensas deverão ocorrer sobre os municípios de Laranjal do Jari, Vitória do Jari, Mazagão, Santana e Macapá, com acumulados variando entre 05 e 20 mm. Estas chuvas devem vir acompanhadas de fortes rajadas de ventos e trovoadas. **Em Macapá, Santana, Mazagão e áreas litorâneas, os ventos podem chegar aos 20 km/h com rajadas de 35 Km/h. As temperaturas deverão oscilar entre mínimas de 25°C e máximas 31°C e a umidade relativa deverá variar entre 55% e 92%. As marés baixas deverão ocorrer às 04:06 h e 16:51 h com 0,6 m de altura e as marés altas deverão ocorrer às 09:06 e 21:51 h com 2,8 m de altura (Porto de Santana).**

Prognóstico Meteorológico (NHMET-IEPA)

Domingo 19/08: O dia deverá amanhecer com céu claro e poucas nuvens em todo o Estado, no decorrer do dia, deverá permanecer com esta configuração durante todo o dia. Há previsão de chuvas variando de intensidade leve a fraca sobre os municípios de Oiapoque e Região Metropolitana de Macapá, com acumulados variando entre 01 e 12 mm. As chuvas mais intensas deverão ocorrer em forma de pancadas rápidas e muito localizadas pelos interiores do Estado e com acumulados indefinidos, sendo acompanhadas de fortes rajadas de ventos e trovoadas. **Em Macapá, Santana, Mazagão e áreas litorâneas, os ventos podem chegar aos 21 km/h com rajadas de 33 Km/h. As temperaturas deverão oscilar entre mínimas de 24°C e máximas 33°C e a umidade relativa deverá variar entre 55% e 90%. As marés baixas deverão ocorrer às 04:56 e 17:54 h com 0,7 m de altura e as marés altas deverão ocorrer às 10:08 e 23:00 h com 2,7 m de altura (Porto de Santana).**

Segunda-feira 20/08: O dia deverá amanhecer com céu claro e poucas nuvens em todo o Estado, no decorrer do dia, deverá permanecer com esta configuração. Há previsão de chuvas variando de intensidade leve a fraca sobre os municípios próximos ao rio Amazonas, com acumulados variando entre 01 e 08 mm. As chuvas mais intensas deverão ocorrer pelo interior do Estado em forma de pancada rápida localizada e com acumulados indefinidos. **Em Macapá, Santana e Mazagão, os ventos podem chegar aos 25 km/h com rajadas de 38 Km/h. As temperaturas deverão variar entre 24°C e 32°C, e a umidade relativa deverá variar entre 50% e 90%. As marés baixas deverão ocorrer às 05:53 e 19:13 h com 0,8 m de altura e as marés altas deverão ocorrer às 11:13 e 23:59 h com 2,6 m de altura (Porto de Santana).**

Previsão Por Cidades

Acompanhe a previsão do tempo para a sua cidade (Basta clicar no link da cidade correspondente), lembre-se que as informações fornecidas são provenientes de **modelo meteorológico** e a interpretação de um **Meteorologista** é fundamental para a veracidade da informação.

[Amapá](#) – [Calçoene](#) – [Cutias](#) – [Ferreira Gomes](#) – [Itaubal](#) – [Laranjal do Jari](#) – [Macapá](#) – [Mazagão](#) – [Oiapoque](#) – [Pedra Branca do Amapari](#) – [Porto Grande](#) – [Pracuúba](#) – [Santana](#) – [Serra do Navio](#) – [Tartarugalzinho](#) – [Vitória do Jari](#)

TERMO DE COOPERAÇÃO

NHMET-IEPA
SEMA-AP
CEDEC-AP
ANA

Boletim Nº 100

Data: 17/08/2018



FINANCIADORA DE ESTUDOS E PROJETOS
MINISTÉRIO DA CIÊNCIA E TECNOLOGIA



Fundação de Amparo e Desenvolvimento da Pesquisa