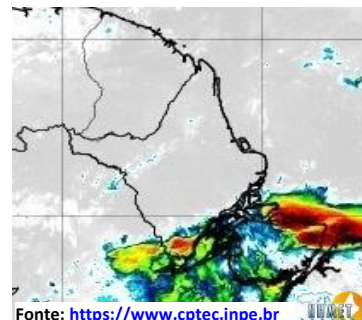


BOLETIM METEOROLÓGICO

APLICAÇÕES PARA ALERTA DE DESASTRES E AÇÕES DE DEFESA CIVIL
PREVISÃO DO TEMPO PARA O ESTADO DO AMAPÁ

Situação Atual

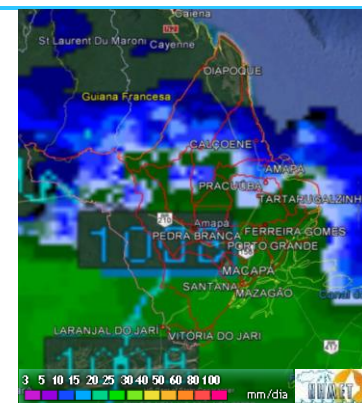
Nesta sexta-feira, o dia amanheceu com céu apresentando muitas nuvens e curtas aberturas de sol em todo o Estado. Na figura ao lado do satélite GOES-13 às 08:00 h da manhã, observam-se nuvens precipitantes sobre a faixa norte do Estado. Nas últimas 48 h, foram detectados 7 focos de incêndio no Estado (Itaubal-2; Mazagão-2; Oiapoque-1; Pedra Branca Do Amapari-1; Santana-1). A **Temperatura em Macapá é de 25°C, Umidade Relativa de 100%, Ventos de 9 km/h provenientes de Nordeste e Índice de Radiação Ultravioleta (IRUV) Moderado.**



Fonte: <https://www.cptec.inpe.br>

Previsão do Tempo (NHMET-IEPA)

Sexta-feira 19/01: O dia deverá permanecer com o céu apresentando variação de nuvens e pancadas de chuva localizadas a qualquer hora do dia em boa parte do Estado. Há previsão de chuvas fracas sobre todos os municípios do Estado com acumulados variando entre 03 e 20 mm. As chuvas mais intensas deverão ocorrer sobre os municípios de Oiapoque, Calçoene, Cutias, Ferreira Gomes, Itauba, Porto Grande, Laranjal do Jari, Vitória do Jari, Mazagão, Santana e Macapá, com acumulados variando entre 20 e 60 mm, estas chuvas deverão ocorrer principalmente no período da tarde e serem acompanhadas de fortes rajadas de ventos que podem alcançar os 50 km/h durante as tempestades. **Em Macapá, Santana e Mazagão, os ventos podem chegar aos 30 km/h com rajadas de 50 Km/h. A temperatura máxima deverá alcançar 30°C e a umidade relativa deverá variar entre 67% e 96%. A maré baixa deverá ocorrer às 12:51 h com 0,3 m de altura e a maré alta deverá ocorrer às 17:28 h com 3,2 m de altura (Porto de Santana).**



Prec. Acumulada 24h. Modelo ETA 15 km
Fonte: <https://www.cptec.inpe.br>

Sábado 20/01: O dia deverá amanhecer com céu parcialmente nublado em todo o Estado, no decorrer do dia, variação de nuvens. Há previsão de chuvas variando de intensidade fraca a moderada sobre todos os municípios do Estado do Amapá, com acumulados variando entre 05 e 15 mm, nos municípios de Pracuúba, Tartarugalzinho, Itauba, Mazagão, Santana e Macapá, as chuvas serão mais intensas, com acumulados variando de 15 e 30 mm, sendo acompanhadas de fortes ventos. **Em Macapá, Santana, Mazagão e áreas litorâneas, os ventos podem chegar aos 15 km/h com rajadas de 30 Km/h. As temperaturas deverão oscilar entre mínimas de 23°C e máximas 29°C e a umidade relativa deverá variar entre 64% e 100%. As marés baixas deverão ocorrer às 00:58 h e 13:26 h com 0,3 m de altura e as marés altas deverão ocorrer às 05:36 e 18:02 h com 3,2 m de altura (Porto de Santana).**

Prognóstico Meteorológico (NHMET-IEPA)

Domingo 21/01: O dia deverá amanhecer com céu parcialmente nublado a claro em todo o Estado, no decorrer do dia, deverá permanecer com variação de nuvens e pancadas de chuva localizadas que poderão ser fortes e vir acompanhadas de trovoadas a qualquer hora do dia. Há previsão de chuvas variando de intensidade leve a fraca sobre todos os municípios do Estado, com acumulados variando entre 05 e 15 mm. As chuvas mais intensas deverão ocorrer sobre os municípios de Serra do Navio, Pedra Branca, Porto Grande, Ferreira Gomes e Itauba, com acumulados variando entre 15 e 25 mm. **Em Macapá, Santana, Mazagão e áreas litorâneas, os ventos podem chegar aos 6 km/h com rajadas de 8 Km/h. As temperaturas deverão oscilar entre mínimas de 23°C e máximas 32°C e a umidade relativa deverá variar entre 67% e 96%. As marés baixas deverão ocorrer às 01:39 e 14:04 h com 0,4 m de altura e as marés altas deverão ocorrer às 06:11 e 18:41 h com 3,1 m de altura (Porto de Santana).**

Segunda-feira 22/01: O dia deverá amanhecer com céu nublado a parcialmente nublado em todo o Estado e permanecer com variação de nuvens durante todo o dia. Há previsão de chuvas fracas sobre todos os municípios do Estado, com acumulados variando entre 03 e 10 mm. As chuvas mais intensas deverão ocorrer sobre os municípios de Oiapoque e Calçoene, com acumulados variando entre 15 e 30 mm. **Em Macapá, Santana e Mazagão, os ventos podem chegar aos 5 km/h com rajadas de 7 Km/h. As temperaturas deverão variar entre 24°C e 31°C, e a umidade relativa deverá variar entre 63% e 94%. As marés baixas deverão ocorrer às 02:21 e 14:49 h com 0,4 m de altura e as marés altas deverão ocorrer às 06:56 e 19:19 h com 3,1 m de altura (Porto de Santana).**

Previsão Por Cidades

Acompanhe a previsão do tempo para a sua cidade (Basta clicar no link da cidade correspondente), lembre-se que as informações fornecidas são provenientes de **modelo meteorológico** e a interpretação de um **Meteorologista** é fundamental para a veracidade da informação.

[Amapá](#) – [Calçoene](#) – [Cutias](#) – [Ferreira Gomes](#) – [Itaubal](#) – [Laranjal do Jari](#) – [Macapá](#) – [Mazagão](#) – [Oiapoque](#) – [Pedra Branca do Amapari](#) – [Porto Grande](#) – [Pracuúba](#) – [Santana](#) – [Serra do Navio](#) – [Tartarugalzinho](#) – [Vitória do Jari](#)

TERMO DE COOPERAÇÃO

NHMET-IEPA
SEMA-AP
CEDEC-AP
ANA

Boletim Nº 08

Data: 19/01/2018



FINANCIADORA DE ESTUDOS E PROJETOS
MINISTÉRIO DA CIÊNCIA E TECNOLOGIA



Fundação de Amparo e Desenvolvimento da Pesquisa