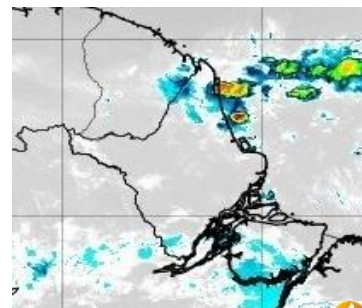


# BOLETIM METEOROLÓGICO

APLICAÇÕES PARA ALERTA DE DESASTRES E AÇÕES DE DEFESA CIVIL  
PREVISÃO DO TEMPO PARA O ESTADO DO AMAPÁ

## Situação Atual

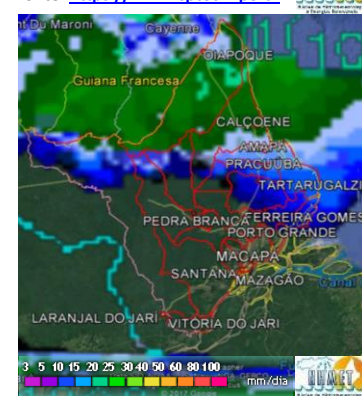
Nesta sexta-feira, o dia amanheceu com céu claro e poucas nuvens em todo o Estado. Na figura ao lado do satélite GOES-13 às 08:00 h da manhã, observam-se nuvens precipitantes sobre a faixa norte do Estado. Nas últimas 48 h, não foram detectados focos de incêndio no Estado. **A Temperatura em Macapá é de 30°C, Umidade Relativa de 70%, Ventos de 7km/h provenientes de Nordeste e Índice de Radiação Ultravioleta (IRUV) Moderado.**



Fonte: <https://www.cptec.inpe.br>

## Previsão do Tempo (NHMET-IEPA)

**Sexta-feira 12/01:** O dia deverá permanecer com o céu apresentando variação de nuvens e pancadas de chuva localizadas que poderão ser fortes a qualquer hora do dia em boa parte do Estado. Há previsão de chuvas fracas sobre todos os municípios do Estado com acumulados variando entre 03 e 15 mm. As chuvas mais intensas deverão ocorrer sobre os municípios de Oiapoque, Calçoene, Amapá e Pracuúba, com acumulados variando entre 20 e 50 mm. **Em Macapá, Santana e Mazagão, os ventos podem chegar aos 6 km/h com rajadas de 8 Km/h. A temperatura máxima deverá alcançar 31°C e a umidade relativa deverá variar entre 69% e 99%. A maré baixa deverá ocorrer às 20:30 h com 0,6 m de altura e a maré alta deverá ocorrer às 13:02 h com 2,8 m de altura (Porto de Santana).**



Prec. Acumulada 24h. Modelo ETA 15 km

Fonte: <https://www.cptec.inpe.br>

**Sábado 13/01:** O dia deverá amanhecer com parcialmente nublado em todo o Estado, no decorrer do dia, variação de nuvens e pancadas de chuva localizadas que poderão ser fortes e vir acompanhadas de trovoadas a qualquer hora do dia. Há previsão de chuvas variando de intensidade fraca a moderada sobre todos os municípios do Estado do Amapá, com acumulados variando entre 05 e 15 mm, nos municípios de Calçoene, Amapá, Pracuúba e Tartarugalzinho, as chuvas serão mais intensas, com acumulados variando de 15 e 40 mm. **Em Macapá, Santana, Mazagão e áreas litorâneas, os ventos podem chegar aos 5 km/h com rajadas de 7 Km/h. As temperaturas deverão oscilar entre mínimas de 22°C e máximas 29°C e a umidade relativa deverá variar entre 62% e 98%. As marés baixas deverão ocorrer às 09:15 h e 21:21 h com 0,5 m de altura e as marés altas deverão ocorrer às 01:11 e 13:54 h com 2,9 m de altura (Porto de Santana).**

## Prognóstico Meteorológico (NHMET-IEPA)

**Domingo 14/01:** O dia deverá amanhecer com céu parcialmente nublado em todo o Estado, no decorrer do dia, deverá permanecer com variação de nuvens e pancadas de chuva localizadas que poderão ser fortes a qualquer hora do dia. Há previsão de chuvas variando de intensidade leve a fraca sobre todos os municípios do Estado, com acumulados variando entre 05 e 15 mm. As chuvas mais intensas deverão ocorrer sobre os municípios de Oiapoque, Calçoene, Amapá, Pracuúba e Tartarugalzinho, com acumulados variando entre 20 e 45 mm. **Em Macapá, Santana, Mazagão e áreas litorâneas, os ventos podem chegar aos 6 km/h com rajadas de 8 Km/h. As temperaturas deverão oscilar entre mínimas de 26°C e máximas 31°C e a umidade relativa deverá variar entre 52% e 95%. As marés baixas deverão ocorrer às 10:02 e 22:02 h com 0,4 m de altura e as marés altas deverão ocorrer às 02:02 e 14:39 h com 3,0 m de altura (Porto de Santana).**

**Segunda-feira 15/01:** O dia deverá amanhecer com céu nublado a parcialmente nublado em todo o Estado e permanecer com variação de nuvens e pancadas de chuva localizadas que poderão ser fortes a qualquer hora do dia. Há previsão de chuvas fracas sobre todos os municípios do Estado, com acumulados variando entre 01 e 07 mm. As chuvas mais intensas deverão ocorrer sobre os municípios de Oiapoque, Calçoene, Amapá e Pracuúba, com acumulados variando entre 15 e 30 mm. **Em Macapá, Santana e Mazagão, os ventos podem chegar aos 6 km/h com rajadas de 8 Km/h. As temperaturas deverão variar entre 24°C e 29°C, e a umidade relativa deverá variar entre 55% e 96%. As marés baixas deverão ocorrer às 10:43 e 22:41 h com 0,4 m de altura e as marés altas deverão ocorrer às 02:45 e 15:15 h com 3,0 m de altura (Porto de Santana).**

## Previsão Por Cidades

Acompanhe a previsão do tempo para a sua cidade (Basta clicar no link da cidade correspondente), lembre-se que as informações fornecidas são provenientes de **modelo meteorológico** e a interpretação de um **Meteorologista** é fundamental para a veracidade da informação.

[Amapá](#) – [Calçoene](#) – [Cutias](#) – [Ferreira Gomes](#) – [Itaubal](#) – [Laranjal do Jarí](#) – [Macapá](#) – [Mazagão](#) – [Oiapoque](#) – [Pedra Banca do Amapará](#) – [Porto Grande](#) – [Pracuúba](#) – [Santana](#) – [Serra do Navio](#) – [Tartarugalzinho](#) – [Vitória do Jarí](#)

TERMO DE COOPERAÇÃO

NHMET-IEPA  
SEMA-AP  
CEDEC-AP  
ANA

Boletim N° 05

Data: 12/01/2018



FINANCIADORA DE ESTUDOS E PROJETOS  
MINISTÉRIO DA CIÊNCIA E TECNOLOGIA



Fundação de Amapá e Desenvolvimento da Pesquisa