

# BOLETIM METEOROLÓGICO

APLICAÇÕES PARA ALERTA DE DESASTRES E AÇÕES DE DEFESA CIVIL  
PREVISÃO DO TEMPO PARA O ESTADO DO AMAPÁ

## Situação Atual

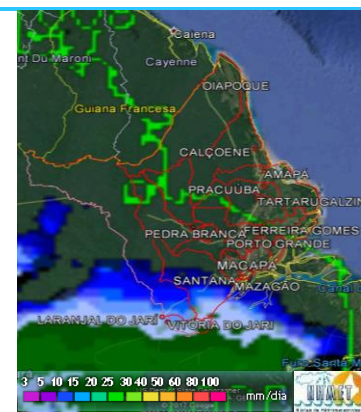
Nesta sexta-feira, o dia amanheceu com céu claro e poucas nuvens em todo o Estado. Na figura ao lado do satélite GOES-13 às 08:00 h da manhã, observam-se nuvens não precipitantes sobre a faixa centro sul do Estado. Nas últimas 48 h, 406 focos de incêndio foram detectados (Serra Do Navio-1; Ferreira Gomes-7; Cutias-12; Vitória Do Jari-16; Pracuúba-17; Amapá-18; Santana-20; Calçoene-22; Oiapoque-22; Tartarugalzinho-22; Pedra Branca Do Amapari-39; Porto Grande-39; Laranjal Do Jari-48; Mazagão-53; Macapá-70; -). **A Temperatura em Macapá é de 30°C, Umidade Relativa de 70%, Ventos de 15km/h provenientes de Nordeste e Índice de Radiação Ultravioleta (IRUV) Moderado.**



Fonte: <https://www.cptec.inpe.br>

## Previsão do Tempo (NHMET-IEPA)

**Sexta-feira 24/11:** O dia deverá permanecer com o céu apresentando períodos curtos de abertura intercalados com períodos de nebulosidade em boa parte do Estado. Há previsão de chuvas fracas sobre os municípios de Laranjal do Jari e Vitória do Jari, com acumulados variando entre 02 e 15 mm. Pancadas rápidas de chuvas em áreas isoladas de todos os municípios do Estado, acompanhada de trovoadas e ventos moderados, podem ocorrer principalmente nos municípios próximos às áreas litorâneas do Estado do Amapá. **Em Macapá, Santana e Mazagão, os ventos podem chegar aos 11 km/h com rajadas de 14 Km/h. A temperatura máxima deverá alcançar 33°C e a umidade relativa deverá variar entre 56% e 100%. A maré baixa deverá ocorrer às 14:56 h com 0,5 m de altura e a maré alta deverá ocorrer às 19:41 h com 3,0 m de altura (Porto de Santana).**



Prec. Acumulada 24h. Modelo ETA 15 km

Fonte: <https://www.cptec.inpe.br>

**Sábado 25/11:** O dia deverá amanhecer com céu claro e poucas nuvens em todo o Estado, no decorrer do dia, variação de nuvens e pancadas de chuva localizadas a qualquer hora do dia. Não há previsão de chuvas significativas em todo o Estado do Amapá, contudo, pancadas rápidas de chuvas fortes em áreas localizadas do Estado poderão ocorrer, principalmente no fim da tarde e noite, as chuvas poderão ser acompanhadas de fortes rajadas de ventos e trovoadas. **Em Macapá, Santana, Mazagão e áreas litorâneas, os ventos podem chegar aos 10 km/h com rajadas de 13 Km/h. As temperaturas deverão oscilar entre mínimas de 23°C e máximas 32°C e a umidade relativa deverá variar entre 43% e 97%. As marés baixas deverão ocorrer às 03:11 h e 15:47 h com 0,6 m de altura e as marés altas deverão ocorrer às 07:51 e 20:34 h com 2,9 m de altura (Porto de Santana).**

## Prognóstico Meteorológico (NHMET-IEPA)

**Domingo 26/11:** O dia deverá amanhecer com céu claro e poucas nuvens em todo o Estado, no decorrer do dia, deverá permanecer com períodos curtos de abertura intercalados com períodos de nebulosidade. Há previsão de chuvas variando de intensidade fraca a moderada sobre os municípios de Oiapoque e Calçoene, com acumulados variando entre 05 e 20 mm. Nos demais municípios, pancadas rápidas de chuvas fortes em áreas localizadas poderão ocorrer, principalmente no fim da tarde e noite, as pancadas de chuvas poderão ser acompanhadas de fortes rajadas de ventos e trovoadas. **Em Macapá, Santana, Mazagão e áreas litorâneas, os ventos podem chegar aos 10 km/h com rajadas de 13 Km/h. As temperaturas deverão oscilar entre mínimas de 23°C e máximas 33°C e a umidade relativa deverá variar entre 33% e 92%. As marés baixas deverão ocorrer às 04:04 e 16:41 h com 0,7 m de altura e as marés altas deverão ocorrer às 08:47 e 21:36 h com 2,7 m de altura (Porto de Santana).**

**Segunda-feira 27/11:** O dia deverá amanhecer com céu claro e poucas nuvens em todo o Estado e permanecer com períodos curtos de abertura intercalados com períodos de nebulosidade. Há previsão de chuvas moderadas sobre os municípios de Oiapoque, Calçoene e Amapá, com acumulados variando entre 10 e 30 mm. Nos demais municípios, pancadas rápidas de chuvas podem ocorrer a qualquer hora do dia. **Em Macapá, Santana e Mazagão, os ventos podem chegar aos 11 km/h com rajadas de 14 Km/h. As temperaturas deverão variar entre 23°C e 34°C, e a umidade relativa deverá variar entre 36% e 83%. As marés baixas deverão ocorrer às 05:04 e 17:39 h com 0,7 m de altura e as marés altas deverão ocorrer às 09:54 e 22:45 h com 2,6 m de altura (Porto de Santana).**

## Previsão Por Cidades

Acompanhe a previsão do tempo para a sua cidade (Basta clicar no link da cidade correspondente), lembre-se que as informações fornecidas são provenientes de **modelo meteorológico** e a interpretação de um **Meteorologista** é fundamental para a veracidade da informação.

[Amapá](#) – [Calçoene](#) – [Cutias](#) – [Ferreira Gomes](#) – [Itaubal](#) – [Laranjal do Jari](#) – [Macapá](#) – [Mazagão](#) – [Oiapoque](#) – [Pedra Branca do Amapari](#) – [Porto Grande](#) – [Pracuúba](#) – [Santana](#) – [Serra do Navio](#) – [Tartarugalzinho](#) – [Vitória do Jari](#)

TERMO DE COOPERAÇÃO

NHMET-IEPA  
SEMA-AP  
CEDEC-AP  
ANA

Boletim Nº 135

Data: 24/11/2017



FINANCIADORA DE ESTUDOS E PROJETOS  
MINISTÉRIO DA CIÊNCIA E TECNOLOGIA



Fundação de Amparo e Desenvolvimento da Pesquisa