

# BOLETIM METEOROLÓGICO

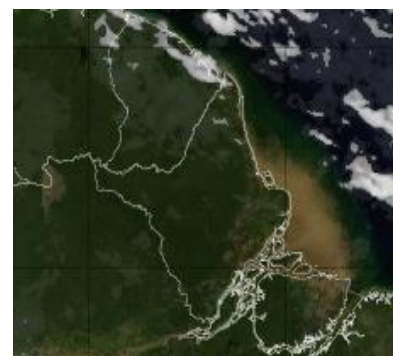
TERMO DE  
COOPERAÇÃO

NHMET-IEPA  
SEMA-AP  
CEDEC-AP  
ANA

APLICAÇÕES PARA ALERTA DE DESASTRES E AÇÕES DE DEFESA CIVIL  
PREVISÃO DO TEMPO PARA O ESTADO DO AMAPÁ

## Situação Atual

Nesta Segunda-feira, o dia amanheceu com predomínio de Sol e céu claro com poucas nuvens em todo o Estado. Na figura ao lado do satélite GOES-13 às 08:00 h da manhã, observam-se nuvens precipitantes sobre a faixa oeste e norte do Estado. Nas últimas 48 h, 71 focos de incêndio foram detectados (Tartarugalzinho-21; Macapá-17; Mazagão-8; Calçoene-5; Amapá-4; Ferreira Gomes-4; Oiapoque-3; Vitória Do Jari-3; Laranjal Do Jari-2; Pedra Branca Do Amapari-2; Itaubal-1); Pracuúba-1 ). A **Temperatura em Macapá é de 30°C, Umidade Relativa de 70%, Ventos de 11km/h provenientes de Nordeste e Índice de Radiação Ultravioleta (IRUV) Moderado.**



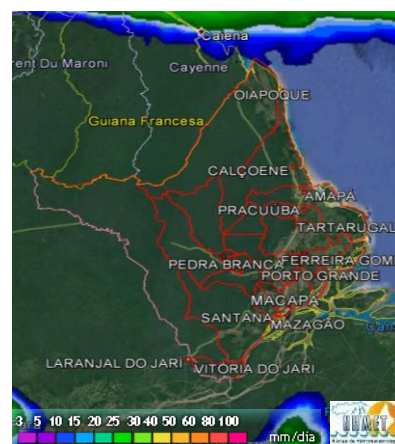
Fonte: <https://www.cptec.inpe.br>



Boletim Nº 128  
Data: 06/11/2017

## Previsão do Tempo (NHMET-IEPA)

**Segunda-feira 06/11:** O dia deverá permanecer com muitas nuvens e com curtas aberturas e pequena chance de chuva a qualquer hora do dia em boa parte do Estado. Há previsão de chuvas variando de intensidade moderada a forte sobre os municípios de Oiapoque e norte de Calçoene, com acumulados variando entre 15 e 30 mm. Pancadas rápidas de chuvas em áreas isoladas de todos os municípios do Estado, acompanhada de trovoadas e ventos moderados podem ocorrer, principalmente nos municípios próximos às áreas litorâneas do Estado do Amapá. **Em Macapá, Santana e Mazagão, os ventos podem chegar aos 8 km/h com rajadas de 10 Km/h. A temperatura máxima deverá alcançar 33°C e a umidade relativa deverá variar entre 40% e 100%. A maré baixa deverá ocorrer às 23:59 h com 0,3 m de altura e a maré alta deverá ocorrer às 17:00 h com 3,3 m de altura (Porto de Santana).**



Fonte: <https://www.cptec.inpe.br>

**Terça-feira 07/11:** O dia deverá amanhecer com céu claro e poucas nuvens em todo o Estado, no decorrer do dia, variação de nuvens com chance pequena de pancadas de chuva localizadas a qualquer hora do dia. Há previsão de chuvas variando de intensidade leve a fraca sobre os municípios de Oiapoque e Calçoene, com acumulados variando entre 05 e 15 mm. Pancadas rápidas de chuvas fortes em áreas localizadas do Estado poderão ocorrer, principalmente no fim da tarde e noite, as chuvas poderão ser acompanhadas de fortes rajadas de ventos e trovoadas. **Em Macapá, Santana, Mazagão e áreas litorâneas, os ventos podem chegar aos 12 km/h com rajadas de 16 Km/h. As temperaturas deverão oscilar entre mínimas de 25°C e máximas 32°C e a umidade relativa deverá variar entre 54% e 91%. As marés baixas deverão ocorrer às 00:41 h e 13:13 h com 0,3 m de altura e as marés altas deverão ocorrer às 05:09 e 17:54 h com 3,3 m de altura (Porto de Santana).**

## Prognóstico Meteorológico (NHMET-IEPA)

**Quarta-feira 08/11:** O dia deverá amanhecer com céu claro e poucas nuvens em todo o Estado, no decorrer do dia, variação de nuvens e pancadas de chuva localizadas que poderão ser fortes e vir acompanhadas de trovoadas a qualquer hora do dia. Não há previsão de chuvas significativas para todo o Estado, Pancadas rápidas de chuvas fortes em áreas localizadas do Estado poderão ocorrer nos municípios próximos às áreas litorâneas, principalmente no fim da tarde e noite, as pancadas de chuvas poderão ser acompanhadas de fortes rajadas de ventos e trovoadas. **Em Macapá, Santana, Mazagão e áreas litorâneas, os ventos podem chegar aos 8 km/h com rajadas de 10 Km/h. As temperaturas deverão oscilar entre mínimas de 25°C e máximas 31°C e a umidade relativa deverá variar entre 39% e 97%. As marés baixas deverão ocorrer às 01:30 e 14:06 h com 0,3 m de altura e as marés altas deverão ocorrer às 06:04 e 18:54 h com 3,2 m de altura (Porto de Santana).**

## Previsão Por Cidades

Acompanhe a previsão do tempo para a sua cidade (Basta clicar no link da cidade correspondente), ressaltamos que, as informações fornecidas são provenientes de **modelo meteorológico** e a interpretação de um **Meteorologista** é fundamental para a veracidade da informação.

[Amapá](#) – [Calçoene](#) – [Cutias](#) – [Ferreira Gomes](#) – [Itaubal](#) – [Laranjal do Jari](#) – [Macapá](#) – [Mazagão](#) – [Oiapoque](#)

[Pedra Banca do Amapari](#) – [Porto Grande](#) – [Pracuúba](#) – [Santana](#) – [Serra do Navio](#) – [Tartarugalzinho](#) – [Vitória do Jari](#)

