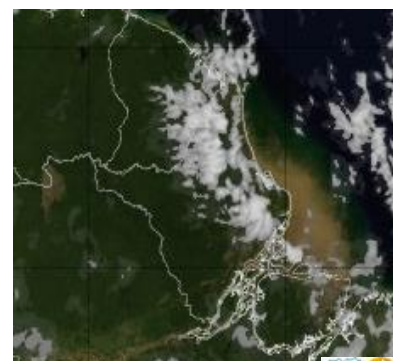


# BOLETIM METEOROLÓGICO

APLICAÇÕES PARA ALERTA DE DESASTRES E AÇÕES DE DEFESA CIVIL  
PREVISÃO DO TEMPO PARA O ESTADO DO AMAPÁ

## Situação Atual

Nesta sexta-feira, o dia amanheceu com predomínio de sol, céu claro com poucas nuvens em todo o Estado. Na figura ao lado do satélite GOES-13 às 08:00 h da manhã, observam-se nuvens precipitantes sobre a faixa oeste e norte do Estado. Nas últimas 48 h, 335 focos de incêndio foram detectados (Ferreira Gomes-58; Oiaipoque-52; Tartarugalzinho-50; Calçoene-47; Macapá-24; Amapá-22; Mazagão-20; Laranjal Do Jari-17; Pracuúba-10; Santana-10; Vitória Do Jari-10); Porto Grande-7; Itauba-3; Pedra Branca Do Amapari-3; Cutias-2). A Temperatura em Macapá é de 25°C, Umidade Relativa de 94%, Ventos de 2km/h provenientes de Noroeste e Índice de Radiação Ultravioleta (IRUV) Moderado.



Fonte: <https://www.cptec.inpe.br>

## Previsão do Tempo (NHMET-IEPA)

**Quarta-feira 01/11:** O dia deverá permanecer com variação de nuvens pela manhã com chance pequena de pancadas de chuva localizadas a partir da tarde em boa parte do Estado. Há previsão de chuvas variando de intensidade leve a fraca sobre os municípios de Laranjal do Jari, Vitória do Jari, Serra do Navio e Pedra Branca, com acumulados variando entre 05 e 15 mm. Pancadas rápidas de chuvas em áreas isoladas de todos os municípios do Estado, acompanhada de trovoadas e ventos moderados podem ocorrer, principalmente nos municípios próximos às áreas litorâneas do Estado do Amapá. **Em Macapá, Santana e Mazagão, os ventos podem chegar aos 10 km/h com rajadas de 13 Km/h. A temperatura máxima deverá alcançar 32°C e a umidade relativa deverá variar entre 45% e 99%. A maré baixa deverá ocorrer às 21:04 h com 0,5 m de altura e a maré alta deverá ocorrer às 13:34 h com 2,9 m de altura (Porto de Santana).**



Prec. Acumulada 24h. Modelo ETA 15 km  
Fonte: <https://www.cptec.inpe.br>

**Quinta-feira 02/11:** O dia deverá amanhecer com céu claro e poucas nuvens em todo o Estado, no decorrer do dia, variação de nuvens com chance pequena de pancadas de chuva a qualquer hora do dia. Há previsão de chuvas variando de intensidade leve a fraca sobre os municípios de Laranjal do Jari, Vitória do Jari, Serra do Navio e Pedra Branca, com acumulados variando entre 05 e 15 mm. Pancadas rápidas de chuvas fortes em áreas localizadas do Estado poderão ocorrer, principalmente no fim da tarde e noite, as chuvas poderão ser acompanhadas de fortes rajadas de ventos e trovoadas. **Em Macapá, Santana, Mazagão e áreas litorâneas, os ventos podem chegar aos 14 km/h com rajadas de 18 Km/h. As temperaturas deverão oscilar entre mínimas de 25°C e máximas 32°C e a umidade relativa deverá variar entre 37% e 89%. As marés baixas deverão ocorrer às 09:26 h e 21:47 h com 0,4 m de altura e as marés altas deverão ocorrer às 02:00 e 14:11 h com 3,0 m de altura (Porto de Santana).**

## Prognóstico Meteorológico (NHMET-IEPA)

**Sexta-feira 03/11:** O dia deverá amanhecer com céu claro e poucas nuvens em todo o Estado, no decorrer do dia, variação de nuvens pela manhã com chance pequena de pancadas de chuva localizadas a partir da tarde. Não há previsão de chuvas significativas para todo o Estado, Pancadas rápidas de chuvas fortes em áreas localizadas do Estado poderão ocorrer nos municípios próximos às áreas litorâneas, principalmente no fim da tarde e noite, as pancadas de chuvas poderão ser acompanhadas de fortes rajadas de ventos e trovoadas. **Em Macapá, Santana, Mazagão e áreas litorâneas, os ventos podem chegar aos 14 km/h com rajadas de 18 Km/h. As temperaturas deverão oscilar entre mínimas de 25°C e máximas 31°C e a umidade relativa deverá variar entre 38% e 81%. As marés baixas deverão ocorrer às 10:06 e 22:28 h com 0,3 m de altura e as marés altas deverão ocorrer às 02:32 e 14:51 h com 3,1 m de altura (Porto de Santana).**

## Previsão Por Cidades

Acompanhe a previsão do tempo para a sua cidade (Basta clicar no link da cidade correspondente), ressaltamos que, as informações fornecidas são provenientes de **modelo meteorológico** e a interpretação de um **Meteorologista** é fundamental para a veracidade da informação.

[Amapá](#) – [Calçoene](#) – [Cutias](#) – [Ferreira Gomes](#) – [Itauba](#) – [Laranjal do Jari](#) – [Macapá](#) – [Mazagão](#) – [Oiaipoque](#)

[Pedra Banca do Amapari](#) – [Porto Grande](#) – [Pracuúba](#) – [Santana](#) – [Serra do Navio](#) – [Tartarugalzinho](#) – [Vitória do Jari](#)

TERMO DE  
COOPERAÇÃO

NHMET-IEPA  
SEMA-AP  
CEDEC-AP  
ANA

Boletim N° 126  
Data: 01/11/2017

