

BOLETIM METEOROLÓGICO

TERMO DE COOPERAÇÃO

NHMET-IEPA
SEMA-AP
CEDEC-AP
ANA

Boletim Nº 152
Data: 28/12/2016

SALA DE SITUAÇÃO
METEOROLÓGICA



AGÊNCIA NACIONAL DE ÁGUAS



SECRETARIA DE ESTADO DO MEIO AMBIENTE
SEMA



DEFESA CIVIL
AMAPÁ



DEFESA CIVIL
AMAZONIA



RPCH
RIBUNIA DE PESQUISA CIENTÍFICA E TECNOLÓGICA DO AMAPÁ



FINANCIADORA DE ESTUDOS E PROJETOS
MINISTÉRIO DA CIÊNCIA E TECNOLOGIA

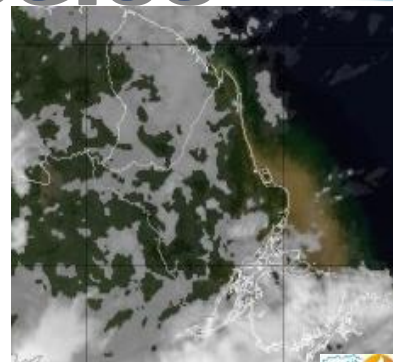


Fundação de Amparo e Desenvolvimento da Pesquisa

APLICAÇÕES PARA ALERTA DE DESASTRES E AÇÕES DE DEFESA CIVIL
PREVISÃO DO TEMPO PARA O ESTADO DO AMAPÁ

Situação Atual

Nesta quarta-feira, o dia amanheceu nublado a parcialmente nublado em todo o Estado do Amapá. Na figura ao lado do satélite GOES-13 às 09:00h da manhã, se observam pequenos núcleos de nuvens precipitantes sobre a área central do Estado do Amapá. A **Temperatura em Macapá é de 28°C; Ventos de 09 m/h predominantes de nordeste; Umidade Relativa de 95%; Índice de Radiação Ultravioleta (IRUV) baixo.**



Fonte: <https://www.cptec.inpe.br>

Previsão do Tempo (NHMET-IEPA)

Quarta-feira 28/12: O dia deverá permanecer com nebulosidade variável em praticamente todo o Estado. Há possibilidade de ocorrência de chuva alternando de intensidade leve a moderada sobre os municípios de Laranjal do Jari, incluindo a Bacia do Rio Jari, Vitória do Jari, Serra do Navio, Pedra Branca, Porto Grande, Ferreira Gomes, Mazagão, Santana e Macapá, com acumulados variando entre 03 e 15 mm. As chuvas mais intensas deverão ocorrer sobre os municípios de Serra do Navio e Pedra Branca (Incluindo as médias Bacias dos Rios Araguari e Jari), com acumulados variando entre 15 e 25 mm. Para os demais municípios, estão previstas ocorrência de pancadas de chuva acompanhadas com ventos de intensidade moderado a forte e trovoadas sobre áreas localizadas, com maior incidência nos períodos da tarde e noite. **Em Macapá, Santana, Mazagão e áreas litorâneas, os ventos podem chegar aos 30 km/h com rajadas de 37 Km/h. A temperatura máxima deverá alcançar 32°C e a umidade relativa deverá variar entre 70% e 95%. A maré baixa deverá ocorrer às 23:00 h com 0,4 m de altura e a maré alta deverá ocorrer às 15:41 h com 3,0 m de altura (Porto de Santana).**



Prec. Acumulada 24h. Modelo ETA 15 km
Fonte: <https://www.cptec.inpe.br>

Quinta-feira 29/12: O dia deverá amanhecer com céu claro a parcialmente nublado, porém, ao longo do dia, deverá permanecer com nebulosidade variável principalmente sobre a região norte do Estado. Há previsão de chuvas alternando de intensidade leve a moderada sobre os municípios de Tartarugalzinho, Pracuúba, Amapá, Calçoene e Oiapoque, com acumulados variando entre 05 e 15 mm. As chuvas mais intensas deverão ser observadas sobre os municípios de Laranjal do Jari e Vitória do Jari, com acumulados variando entre 20 e 35 mm. Nos demais municípios, podem ocorrer pancadas rápidas de chuvas acompanhadas de ventos com intensidade moderado e trovoadas ocorrendo principalmente durante a noite e madrugada. **Em Macapá, Santana, Mazagão e áreas litorâneas, os ventos podem chegar aos 30 km/h com rajadas de 35 Km/h. As temperaturas deverão oscilar entre mínimas de 26°C e máximas 33°C e a umidade relativa deverá variar entre 70% e 95%. As marés baixas deverão ocorrer às 11:34 h e 23:36 h com 0,4 m de altura e as marés alta deverão ocorrer às 03:43 e 16:13 h com 3,1 m de altura (Porto de Santana).**

Prognóstico Meteorológico (NHMET-IEPA)

Sexta-feira 30/12: O dia deverá amanhecer com céu nublado e com chuvas sobre boa parte do Estado. Há previsão de chuvas alternando de intensidade fraca a moderada sobre todo o Estado, com acumulados variando entre 07 e 20 mm. As chuvas mais intensas deverão ocorrer sobre os municípios de Oiapoque, Calçoene, Amapá, Pracuúba, Tartarugalzinho e Cutias, com acumulados variando entre 20 e 60 mm, estas chuvas deverão ocorrer durante a madrugada e na manhã deste dia. **Em Macapá, Santana, Mazagão e áreas litorâneas, os ventos podem chegar aos 20 km/h com rajadas de 26 Km/h. As temperaturas deverão oscilar entre mínimas de 23°C e máximas 32°C e a umidade relativa deverá variar entre 70% e 98%. As marés baixas deverão ocorrer às 12:02 e 00:00 h com 0,4 m de altura e as marés altas deverão ocorrer às 04:13 e 16:49 h com 3,0 m de altura (Porto de Santana).**

Previsão Por Cidades

Acompanhe a previsão do tempo para a sua cidade (Basta clicar no link da cidade correspondente), ressaltamos que, as informações fornecidas são provenientes de **modelo meteorológico** e a interpretação de um **Meteorologista** é fundamental para a veracidade da informação.

[Amapá](#) – [Calçoene](#) – [Cutias](#) – [Ferreira Gomes](#) – [Itaubal](#) – [Laranjal do Jari](#) – [Macapá](#) – [Mazagão](#) – [Oiapoque](#)

[Pedra Banca do Amapará](#) – [Porto Grande](#) – [Pracuúba](#) – [Santana](#) – [Serra do Navio](#) – [Tartarugalzinho](#) – [Vitória do Jari](#)