

# BOLETIM METEOROLÓGICO

TERMO DE COOPERAÇÃO

**NHMET-IEPA**  
**SEMA-AP**  
**CEDEC-AP**  
**ANA**

Boletim Nº 149  
Data: 21/12/2016

**SALA DE SITUAÇÃO METEOROLÓGICA**



AGÊNCIA NACIONAL DE ÁGUAS



SECRETARIA DE ESTADO DO RIO AMAPÁ



DEFESA CIVIL AMAPÁ



DEFESA CIVIL AMAZONIA



REQUERIMENTO ESTADUAL DE PREVISÃO CLIMÁTICA E HIDROMETEOROLÓGICA DO RIO AMAPÁ



FINANCIADORA DE ESTUDOS E PROJETOS  
MINISTÉRIO DA CIÊNCIA E TECNOLOGIA

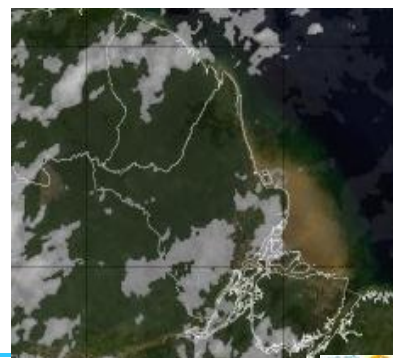


Fundação de Amparo e Desenvolvimento da Pesquisa

APLICAÇÕES PARA ALERTA DE DESASTRES E AÇÕES DE DEFESA CIVIL  
PREVISÃO DO TEMPO PARA O ESTADO DO AMAPÁ

## Situação Atual

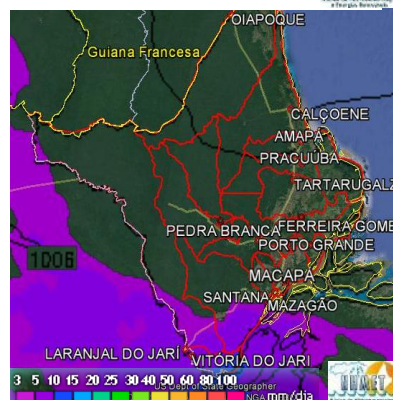
Nesta quarta-feira, o dia amanheceu nublado na capital e em boa parte do Estado. Na figura ao lado do satélite GOES-13 às 09:00h da manhã, observam-se, nuvens de precipitação sobre as áreas centro-sul e sudeste do Estado do Amapá. **A Temperatura em Macapá é de 30°C; Ventos de 11 m/h predominantes de sudeste; Umidade Relativa de 62%; Índice de Radiação Ultravioleta (IRUV) moderado.**



Fonte: <https://www.cptec.inpe.br>

## Previsão do Tempo (NHMET-IEPA)

**Quarta-feira 21/12:** O dia deverá ficar com nebulosidade variável em praticamente todo o Estado. Possibilidade de chuva leve a moderada (7 a 22 mm) ao longo do dia em praticamente todo o Estado. Chuvas mais intensas (10 a 22 mm) devem ocorrer principalmente sobre os municípios de Oiapoque, Calçoene, Amapá, Macapá, Pracuúba, Tartarugalzinho, Cutias e Santana. Não se descarta a ocorrência de pancadas de chuva acompanhadas com ventos de intensidade moderado a forte e trovoadas sobre áreas localizadas do Estado, com maior incidência para cabeceira da bacia do Jari. **Em Macapá, Santana, Mazagão e áreas litorâneas, os ventos podem chegar aos 15 km/h com rajadas de 30 Km/h. A temperatura máxima deverá alcançar 30°C e a umidade relativa deverá variar entre 75% e 85%. A maré baixa deverá ocorrer às 17:02h com 0,6 m de altura e a maré alta deverá ocorrer às 22:06h com 3,3m de altura (Porto de Santana).**



Prec. Acumulada 24h. Modelo ETA 15 km  
Fonte: <https://www.cptec.inpe.br>

**Quinta-feira 22/12:** O dia deverá amanhecer parcialmente nublado, porém, ao longo das horas deverá ficar com nebulosidade variável em boa parte do Estado. Previsão de chuva leve a moderada (7 a 25 mm) ao longo do dia em todo o Estado. Chuvas mais intensas (10 a 25 mm) devem ocorrer sobre os municípios de Oiapoque, Calçoene, Amapá. Não se descarta ainda, a ocorrência de pancadas de chuvas acompanhadas de ventos com intensidade moderado a forte e trovoadas sobre áreas localizadas do Estado, com destaque para as bacias do Jari e Araguari. Estas chuvas devem ocorrer no final da tarde e início da noite. **Em Macapá, Santana, Mazagão e áreas litorâneas, os ventos podem chegar aos 10 km/h com rajadas de 15 Km/h. As temperaturas deverão oscilar entre mínimas de 25°C e máximas 30°C e a umidade relativa deverá variar entre 70% e 85%. As marés baixas deverão ocorrer às 05:43 h e 17:58h com 0,7 m de altura e as marés alta deverão ocorrer às 10:39 e 23:06 h com 2,7 m de altura (Porto de Santana).**

## Prognóstico Meteorológico (NHMET-IEPA)

**Sexta-feira 23/12:** O dia deverá amanhecer nublado sobre as regiões costeiras e sudeste e parcialmente nublado nas demais regiões, porém, ao longo do dia deverá ficar nublado em praticamente todo o Estado. Previsão de chuva leve a moderada (4 a 20 mm) na maior parte do Estado. Ressalta-se ainda, a ocorrência de pancadas de chuvas localizada acompanhada de trovoadas e ventos de intensidade moderado a forte. **Em Macapá, Santana, Mazagão e áreas litorâneas, os ventos podem chegar aos 10 km/h com rajadas de 20 Km/h. As temperaturas deverão oscilar entre mínimas de 25°C e máximas 30°C e a umidade relativa deverá variar entre 75% e 85%. As marés baixas deverão ocorrer às 06:53 e 19:06 h com 0,7 m de altura e as marés altas deverão ocorrer às 11:45 h com 2,6 m de altura (Porto de Santana).**

## Previsão Por Cidades

Acompanhe a previsão do tempo para a sua cidade (Basta clicar no link da cidade correspondente), ressaltamos que, as informações fornecidas são provenientes de **modelo meteorológico** e a interpretação de um **Meteorologista** é fundamental para a veracidade da informação.

[Amapá](#) – [Calçoene](#) – [Cutias](#) – [Ferreira Gomes](#) – [Itaubal](#) – [Laranjal do Jari](#) – [Macapá](#) – [Mazagão](#) – [Oiapoque](#)

[Pedra Banca do Amaparí](#) – [Porto Grande](#) – [Pracuúba](#) – [Santana](#) – [Serra do Navio](#) – [Tartarugalzinho](#) – [Vitória do Jari](#)