

BOLETIM METEOROLÓGICO

TERMO DE COOPERAÇÃO

NHMET-IEPA
SEMA-AP
CEDEC-AP
ANA

Boletim Nº148
 Data: 19/12/2016

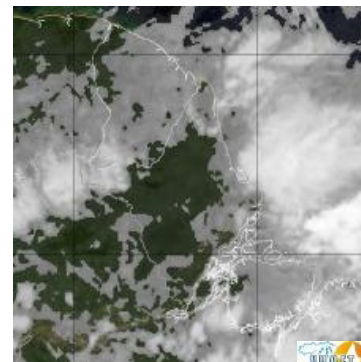
SALA DE SITUAÇÃO
 METEOROLÓGICA



APLICAÇÕES PARA ALERTA DE DESASTRES E AÇÕES DE DEFESA CIVIL PREVISÃO DO TEMPO PARA O ESTADO DO AMAPÁ

Situação Atual

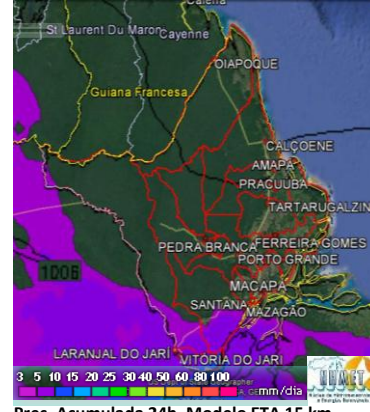
Nesta segunda-feira, o dia amanheceu chuvoso na capital e regiões circunvizinhas. Na estação meteorológica do 34º BIS, as 11h da manhã, foi registrado um volume de chuva de 90 mm. Na figura ao lado do satélite GOES-13 às 09:30h da manhã, observa-se predomínio de nuvens precipitantes adentrando o Estado. **A Temperatura em Macapá é de 24°C, Umidade Relativa de 100%, Ventos de 16 Km/h provenientes de nordeste e Índice de Radiação Ultravioleta (IRUV) baixo.**



Fonte: <https://www.cptec.inpe.br>

Previsão do Tempo (NHMET-IEPA)

Segunda-feira 19/12: O céu deverá permanecer nublado em grande parte do Estado. Previsão de chuva leve a moderada (7 a 20 mm) sobre todo o Estado, ao longo de todo o período do dia. Não se descarta a ocorrência de pancadas de chuvas com trovoadas sobre áreas localizadas do Estado, com incidência no período da tarde e noite. **Em Macapá, Santana, Mazagão e áreas litorâneas, os ventos podem chegar aos 10 km/h com rajadas de 15 Km/h. A temperatura máxima deverá alcançar 28°C e a umidade relativa deverá variar entre 75% e 85%. As marés baixa deverá ocorrer às 15:23 h com 0,4 m de altura e a maré alta deverá ocorrer às 20:09 h com 3,0 m de altura (Porto de Santana).**



Terça-feira 20/12: O céu deverá amanhecer nublado, permanecendo, nessa configuração ao longo do dia. Probabilidade de chuva ao longo de todo o dia em todo o Estado. Chuvas mais intensas (10 a 20 mm) devem ocorrer, sobre as regiões costeiras e sudeste (Oiapoque, Calçoene, Amapá, Pracuúba, Santana, Macapá e Mazagão). Sobre as demais regiões, chuva leve com acumulado entre 4 a 7 mm. Não se descarta ainda, a probabilidade de ocorrência de pancadas de chuvas acompanhadas de trovoadas e ventos moderados sobre a bacia do Araguari e áreas localizadas do Estado, com incidência no fim da tarde e início da noite. **Macapá, Santana, Mazagão e áreas litorâneas, os ventos podem chegar aos 15 km/h com rajadas de 20 Km/h. As temperaturas deverão oscilar entre mínimas de 24°C e máximas 30°C e a umidade relativa deverá variar entre 70% e 85%. As marés baixa deverão ocorrer às 03:45 e 16:11 h com 0,5 m de altura e as marés altas deverão ocorrer às 08:34 e 21:08h com 2,9 m de altura (Porto de Santana).**

Prognóstico Meteorológico (NHMET-IEPA)

Quarta-feira 21/12: O céu deverá amanhecer parcialmente nublado, porém, ao longo das horas do dia, tende a ficar com nebulosidade variável em todo o Estado. Previsão de chuva leve a moderada (7 a 20 mm) ao longo do dia para todo o Estado. Ressalta-se ainda, a possibilidade de ocorrência de pancadas de chuvas, acompanhadas de ventos moderado e trovoadas sobre áreas localizadas do Estado, com maior incidência sobre as bacias do Araguari e Jari. **Em Macapá, Santana, Mazagão e áreas litorâneas, os ventos podem chegar aos 17 km/h com rajadas de 25 Km/h. As temperaturas deverão oscilar entre mínimas de 25°C e máximas 31°C e a umidade relativa deverá variar entre 70% e 90%. As marés baixas deverão ocorrer às 04:41 e 17:02h com 0,6 m de altura e as marés altas deverão ocorrer às 09:36 e 22:06 h com 2,8 m de altura (Porto de Santana).**

Previsão Por Cidades

Acompanhe a previsão do tempo para a sua cidade (**Basta clicar no link da cidade correspondente**), lembre-se que as informações fornecidas são provenientes de **Modelo Meteorológico** e a interpretação de um **Meteorologista** é fundamental para a veracidade da informação.

[Amapá](#) – [Calçoene](#) – [Cutias](#) – [Ferreira Gomes](#) – [Itaubal](#) – [Laranjal do Jarí](#) – [Macapá](#) – [Mazagão](#) – [Oiapoque](#)

[Pedra Banca do Amaparí](#) – [Porto Grande](#) – [Pracuúba](#) – [Santana](#) – [Serra do Navio](#) – [Tartarugalzinho](#) – [Vitória do Jarí](#)