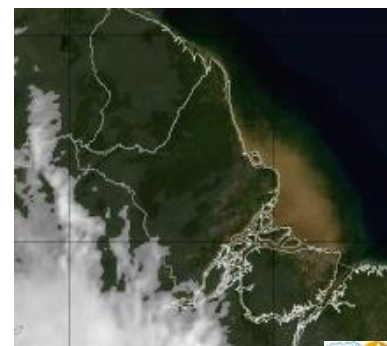


# BOLETIM METEOROLÓGICO

APLICAÇÕES PARA ALERTA DE DESASTRES E AÇÕES DE DEFESA CIVIL  
 PREVISÃO DO TEMPO PARA O ESTADO DO AMAPÁ

## Situação Atual

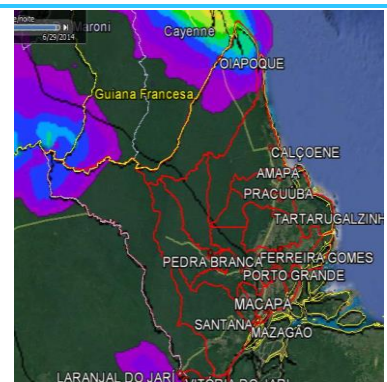
Nesta sexta-feira, o dia amanheceu com cé parcialmente nublado a claro em praticamente todo o Estado. Na figura ao lado do satélite GOES-13 às 09:00 h da manhã, se observam nuvens de precipitação sobre o Sul do Estado. Nas últimas 48 h, 456 focos de incêndios foram identificados no Estado. Tartarugalzinho (76); Oiapoque (61); Mazagão (56); Amapá (42); Vitória do Jari (39); Macapá (39); Calçoene (37); Pracuúba (23); Pedra Branca do Amapari (22); Santana (18); Cutias (16); Porto Grande (15); Ferreira Gomes (6); Laranjal do Jari (3); Itaúbal (2); Serra do Navio (1). **A Temperatura em Macapá é de 28°C, ventos de 09 Km/h provenientes de Norte, Umidade Relativa de 95% e Índice de Radiação Ultravioleta (IRUV) moderado.**



Fonte: <http://www.cptec.inpe.br>

## Previsão do Tempo (NHMET-IEPA)

**Sexta-feira 18/11:** O dia deverá permanecer com nebulosidade variável no decorrer do dia em grande parte do Estado. Há previsão de chuvas alternando de intensidade leve a fraca sobre os municípios de Laranjal do Jari e Vitória do Jari, inclusive as Bacias dos Rios Jari e Oiapoque, com acumulados variando entre 02 e 07 mm, nos demais municípios, não há previsão de chuvas significativas, contudo, não se descarta a ocorrência de pancadas de chuvas acompanhadas de ventos fortes e trovoadas em áreas localizadas do Estado. **Em Macapá, Santana e Mazagão, os ventos podem chegar aos 25 Km/h com rajadas de 30 Km/h. A temperatura deverá alcançar os 34°C e a Umidade Relativa deverá variar entre 55% e 95%. A maré baixa deverá ocorrer às 13:58 h com 0,3 m de altura e a maré alta deverá ocorrer às 18:41 h com 3,1 m de altura (Porto de Santana).**



Prec. Acumulada 24h. Modelo ETA 15 km  
 Fonte: <http://www.cptec.inpe.br>

**Sábado 19/11:** O dia deverá amanhecer com céu aberto e poucas nuvens e, no decorrer do dia, permanecer com esta configuração em grande parte do Estado. Há previsão de chuvas alternando de intensidade leve a fraca sobre os municípios de Laranjal do Jari, Vitória do Jari, Oiapoque e Calçoene, inclusive a Bacia do Rio Oiapoque, com acumulados variando entre 01 e 16 mm, nos demais municípios, não há previsão de chuvas significativas, contudo, não se descarta, a ocorrência de pancadas de chuvas acompanhadas de ventos fortes e trovoadas em áreas localizadas do Estado. **Em Macapá, Santana e Mazagão, os ventos podem chegar aos 27 Km/h com rajadas de 32 Km/h. As temperaturas deverão oscilar entre mínima de 25°C e máxima de 35°C e a Umidade Relativa deverá variar entre 50% e 95%. As marés baixas deverão ocorrer às 02:11 e 14:54 h com 0,4 m de alturas e as marés altas deverão ocorrer às 06:58 e 19:45 h com 3,1 m de alturas (Porto de Santana).**

## Prognóstico Meteorológico (NHMET-IEPA)

**Domingo 20/11:** O dia deverá amanhecer com nebulosidade variável e, no decorrer do dia, permanecer com esta configuração em grande parte do Estado. Há previsão de chuvas alternando de intensidade leve a fraca sobre os municípios de Oiapoque e Calçoene, inclusive a Bacia do Rio Oiapoque, com acumulados variando entre 03 e 12 mm, nos demais municípios, não há previsão de chuvas significativas, contudo, não se descarta, a ocorrência de pancadas de chuvas acompanhadas de ventos fortes e trovoadas em áreas localizadas do Estado. **Em Macapá, Santana e Mazagão, os ventos podem chegar aos 30 Km/h com rajadas de 36 Km/h. As temperaturas deverão oscilar entre mínima de 25°C e máxima de 34°C e a Umidade Relativa deverá variar entre 50% e 95%. As marés baixas deverão ocorrer às 03:08 h e 15:53 h com 0,4 m de altura e as marés altas deverão ocorrer às 08:02 h e 20:51 h com 3,0 m de altura (Porto de Santana).**

**Segunda-feira 21/11:** O dia deverá amanhecer com céu aberto e poucas nuvens permanecendo com esta configuração em todo o Estado. Há previsão de chuvas alternando de intensidade leve a fraca sobre todos os municípios do Estado, com acumulados variando entre 01 e 10 mm. Estas chuvas deverão ocorrer principalmente sobre os municípios de Oiapoque, Calçoene e Amapá. As pancadas rápidas de chuvas com ventos fortes também poderão ocorrer sobre todos os municípios do Estado; **Em Macapá, Santana e Mazagão, os ventos podem alcançar os 32 Km/h com rajadas de 35 Km/h. As temperaturas deverão oscilar entre mínima de 24°C e máxima de 34°C e a Umidade Relativa deverá variar entre 60% e 95%. As marés baixas deverão ocorrer às 04:13 e 16:54 h com 0,6 m de altura e as marés altas deverão ocorrer às 09:11 e 21:58 h com 2,8 m de altura (Porto de Santana).**

## Previsão Por Cidades

Acompanhe a previsão do tempo para a sua cidade (Basta clicar no link da cidade correspondente), lembre-se que a informações fornecidas são provenientes de **modelo meteorológico** e a interpretação de um **Meteorologista** é fundamental para a veracidade da informação.

[Amapá](#) – [Calçoene](#) – [Cutias](#) – [Ferreira Gomes](#) – [Itaúbal](#) – [Laranjal do Jari](#) – [Macapá](#) – [Mazagão](#) – [Oiapoque](#) – [Pedra Branca do Amapari](#) – [Porto Grande](#) – [Pracuúba](#) – [Santana](#) – [Serra do Navio](#) – [Tartarugalzinho](#) – [Vitória do Jari](#)

TERMO DE COOPERAÇÃO

NHMET-IEPA  
 SEMA-AP  
 CEDEC-AP  
 ANA

Boletim Nº 136  
 Data: 18/11/2016

SALA DE SITUAÇÃO  
 METEOROLÓGICA

