

Figura 1: Imagem do Satélite Goes-12, do dia 30 de setembro no horário das 09:30h.

Fonte: [www.cptec.inpe.br](http://www.cptec.inpe.br)

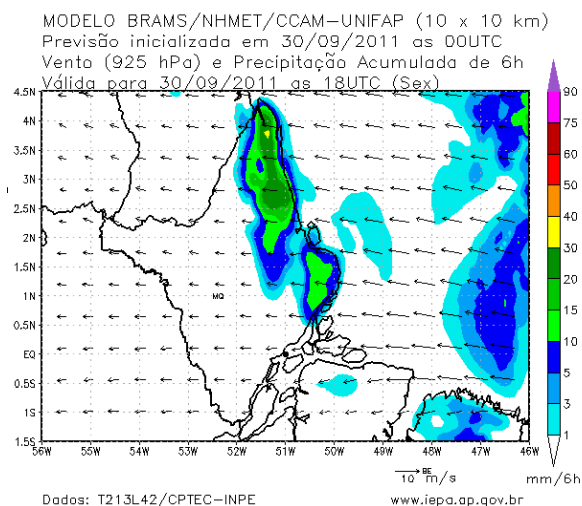


Figura 2: Carta de precipitação acumulada das últimas 6h para o dia 01/10/2011 às 15:00 hs, do modelo BRAAMS/NHMET/CCAM-UNIFAP.

Fonte: [www.iepa.ap.gov.br/meteorologia](http://www.iepa.ap.gov.br/meteorologia)

## Domingo (02/10/11)

O céu amanhecerá parcialmente nublado a claro no Estado. A nebulosidade irá aumentar para todo o Estado. Há previsão de chuva para a madrugada de domingo e no fim do dia para Oiapoque, Calçoene e extremo norte de Laranjal do Jari. A temperatura deverá variar entre 21°C (mínimas) e 36°C (máximas) enquanto que a umidade relativa irá variar entre 40% e 95% no Estado (Tabela 1).

## Final de semana com sol e poucas chuvas

Nesta sexta - feira o dia amanheceu com o céu claro e poucas nuvens em todo o Estado. Não houve registro de chuvas significativas para o Estado. Na Figura 1 do satélite GOES-12 no horário das 09:30 h, observa-se nuvens baixas espalhadas sobre todo o Estado. Na Figura 2 é apresentado, para sábado (01 de outubro), há previsão de chuvas para o Estado mostrado no mapa, segundo o modelo de previsão numérica BRAMS.

## Sexta – feira (30/09/11)

O dia deverá permanecer com céu claro e poucas nuvens em todo o Estado – região sudoeste (Pedra Branca do Amapari, Laranjal do Jari, Mazagão e Vitória do Jari), norte (Oiapoque, Calçoene e Serra do Navio) e leste (Amapá, Pracuúba, Tartarugalzinho, Ferreira Gomes, Itaubal, Porto Grande, Cutias, Macapá e Santana). No norte do Estado e norte da região leste haverá nebulosidade pela tarde e no fim do dia. Não há previsão de chuvas para o Estado. No entanto, pancadas de chuva rápidas podem ocorrer no fim da tarde devido ao calor. As temperaturas poderão variar entre: 21°C (mínima) e 38°C (máxima) no Estado. A umidade relativa irá variar entre 35% e 90% no Estado (Tabela 1).

## Sábado (01/10/11)

O dia deverá amanhecer com céu claro em todo o Estado, pela tarde e noite o céu estará nublado a parcialmente nublado em todo o Estado. Há previsão chuvas fracas no norte do Oiapoque e no de Calçoene. Pancadas de chuvas podem ocorrer devido ao calor no restante do Estado. A temperatura deverá variar entre 22°C (mínimas) e 35°C (máximas) enquanto que a umidade relativa irá variar entre 45% e 98% no Estado (Tabela 1).

## ATENÇÃO

**ALERTA METEOROLÓGICO:** Umidade Relativa do ar muito baixa, para sexta - feira (30/09/11) nas cidades de: Ferreira Gomes (40%), Laranjal do Jari (35%), Mazagão (40%), Porto Grande (40%) e Santana (40%), e para domingo (02/10/11) na Cidade de: Laranjal do Jari (40%).

## PREVISÃO POR CIDADES



Tabela 1: Previsão dos principais parâmetros meteorológicos para os municípios do Estado - ETA/CPTEC

Cidade	Dia	Umidade Rel.(%)		Temperatura(°C)		Chuva(mm/h)	
		máx	min	máx	min	máx	min
Amapá	Sexta	90	60	32	23	0	0
	Sábado	90	70	32	24	1	0
	Domingo	90	55	32	24	1	0
Calçoene	Sexta	90	60	32	23	0	0
	Sábado	85	70	31	25	1	0
	Domingo	90	55	32	24	2	0
Cutias	Sexta	90	45	34	23	0	0
	Sábado	98	60	32	24	0	0
	Domingo	90	50	33	22	0	0
Ferreira Gomes	Sexta	90	40	34	22	0	0
	Sábado	90	55	32	23	0	0
	Domingo	95	45	33	22	0	0
Itaubal	Sexta	90	45	34	23	0	0
	Sábado	95	60	32	24	0	0
	Domingo	90	50	34	22	0	0
Laranjal do Jarí	Sexta	90	35	38	23	0	0
	Sábado	90	45	35	24	0	0
	Domingo	90	40	36	21	0	0
Macapá	Sexta	90	50	32	25	0	0
	Sábado	85	60	30	26	0	0
	Domingo	90	55	31	26	0	0
Mazagão	Sexta	90	40	34	24	0	0
	Sábado	95	50	33	25	0	0
	Domingo	90	50	34	22	0	0
Oiapoque	Sexta	90	50	33	21	0	0
	Sábado	90	60	32	24	0	0
	Domingo	90	60	33	22	2	0
Pedra Branca do Amaparí	Sexta	80	45	36	22	0	0
	Sábado	85	55	34	22	0	0
	Domingo	80	50	34	23	0	0
Porto Grande	Sexta	90	40	34	22	0	0
	Sábado	90	55	32	23	0	0
	Domingo	90	50	33	22	0	0
Pracuúba	Sexta	90	55	31	25	0	0
	Sábado	90	70	30	26	0	0
	Domingo	90	60	31	25	0	0
Santana	Sexta	90	40	34	23	0	0
	Sábado	90	50	33	24	0	0
	Domingo	90	45	34	23	0	0
Serra do navio	Sexta	80	45	36	22	0	0
	Sábado	85	55	34	22	0	0
	Domingo	80	50	34	22	0	0
Tartarugalzinho	Sexta	90	50	32	23	0	0
	Sábado	90	70	32	24	0	0
	Domingo	90	60	33	23	0	0
Vitória do Jarí	Sexta	70	45	37	23	0	0
	Sábado	85	55	24	23	0	0
	Domingo	90	50	36	22	0	0

# DISTRIBUIÇÃO DA PRECIPITAÇÃO PLUVIOMÉTRICA NO ESTADO



Com base na análise da Figura 3, que apresenta a distribuição do acumulado de chuvas do período de 01 a 30 de setembro de 2011, coletados em 30 estações meteorológicas distribuídas no Estado do Amapá e regiões vizinhas, observa-se um maior acumulado de chuvas, de aproximadamente 125 mm, na região leste (Ferreira Gomes) do Estado. Observa-se que o menor acumulado de chuvas ocorre na região sudoeste (cerca de 10 mm em Mazagão) e na região norte (70 mm).

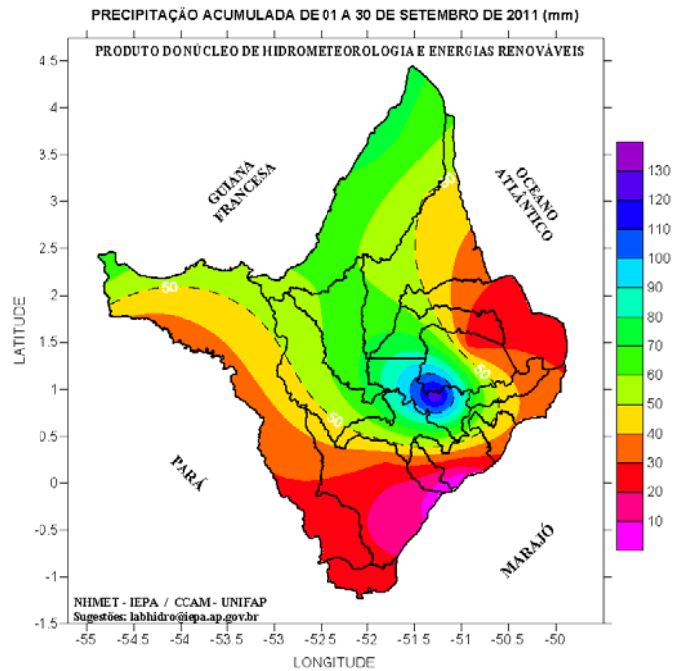


Figura 3: Precipitação acumulada do mês de setembro de 2011. A escala ao lado da imagem é dada em milímetros (mm) de chuvas.  
Fonte: IEPA/NHMET

Na Figura 4 é apresentado as chuvas ocorridas das 09:00 horas do dia 28 até às 09:00 da manhã do dia 29 de setembro e a Figura 5, apresenta as chuvas ocorridas das 09:00 horas do dia 29 de até às 09:00 da manhã do dia 30 de setembro.

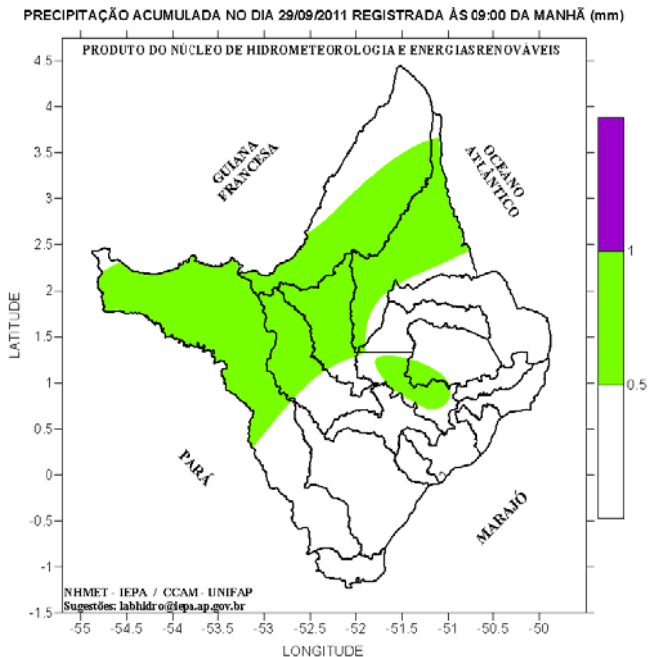


Figura 4: Precipitação acumulada no dia 29 de setembro de 2011. A escala ao lado da imagem é dada em milímetros (mm) de chuvas.  
Fonte: NHMET/IEPA

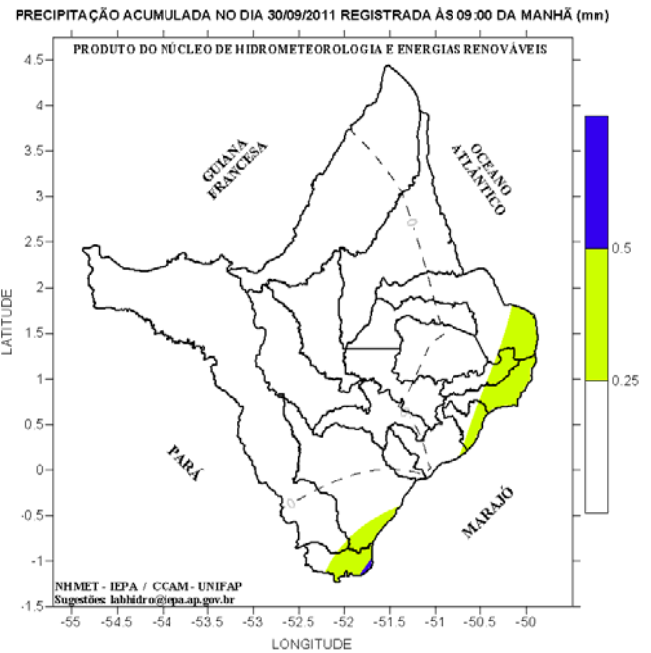


Figura 5: Precipitação acumulada no dia 30 de setembro de 2011. A escala ao lado da imagem é dada em milímetros (mm) de chuvas.  
Fonte: NHMET/IEPA

## ALTURA DA MARÉ



Tabela 2: Estimativa da altura da maré para o Porto de Barra Norte do Rio Amazonas, e Santana.

Previsão de Marés				
Barra Norte do Rio Amazonas				
Dia	Maré Alta		Maré Baixa	
	Hora	Altura(m)	Hora	Altura(m)
30/9/2011	01h15	4.9	08h47	0.4
	13h54	4.9	20h56	0.5
1/10/2011				
2/10/2011				
Porto de Santana				
Dia	Maré Alta		Maré Baixa	
	Hora	Altura(m)	Hora	Altura(m)
30/9/2011	04h39	3.6	00h02	0.3
	17h09	3.5	12h34	0.2
1/10/2011				
2/10/2011				



## RISCO DE INCÊNDIOS

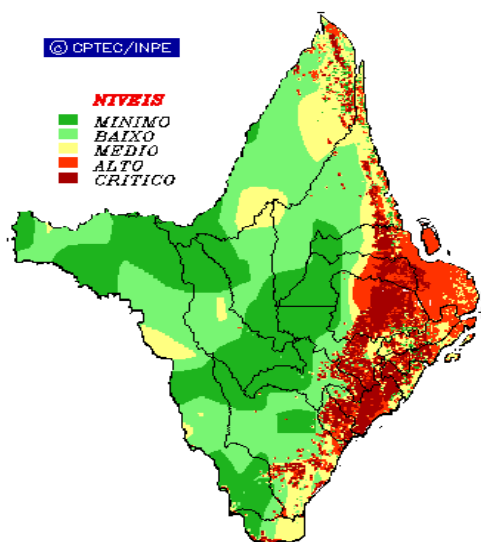


Figura 6: Risco de Incêndios previstos para os dias 01/10 a 02/10, do modelo ETA/CPTEC.

Fonte: [www.cptec.inpe.br](http://www.cptec.inpe.br)

De acordo com o modelo de previsão de incêndio do ETA/CPTEC, o NHMET alerta sobre possíveis focos de queimadas que podem ocorrer em todo Estado apresentando riscos de incêndios variando de médio a crítico, de acordo com a Figura 6, que apresenta os riscos de incêndios no Estado, do modelo ETA do CPTEC.