

Figura 1: Imagem do Satélite Goes-12, do dia 14 de setembro no horário das 09:30h.

Fonte: [www.cptec.inpe.br](http://www.cptec.inpe.br)

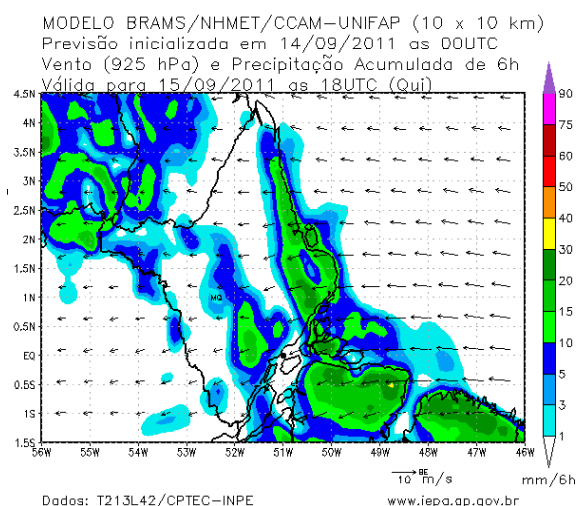


Figura 2: Carta de precipitação acumulada das últimas 6h para o dia 15/09/2011 às 15:00 hs, do modelo BRAAMS/NHMET/CCAM-UNIFAP.

Fonte: [www.iepa.ap.gov.br/meteorologia](http://www.iepa.ap.gov.br/meteorologia)

## *Céu parcialmente encoberto e poucas chuvas*

Nesta quarta-feira o dia amanheceu com céu claro a nublado em todo o Estado. Não houve registro de chuvas significativas. Na Figura 1 do satélite GOES-12 no horário das 09:30 h, observa-se nuvens baixas espalhadas sobre todo o Estado e nuvens convectivas no litoral de Calçoene. Na Figura 2 é apresentado, para quinta-feira (15 de setembro), há previsão de chuvas para quase todo o Estado, segundo o modelo de previsão numérica BRAMS.

## Quarta – feira (14/09/11)

O dia deverá permanecer com céu claro a parcialmente nublado em todo o Estado – região sudoeste (Pedra Branca do Amapari, Laranjal do Jari, Mazagão e Vitória do Jari), norte (Oiapoque, Calçoene e Serra do Navio) e leste (Amapá, Pracuúba, Tartarugalzinho, Ferreira Gomes, Itaubal, Porto Grande, Cutias, Macapá e Santana). Há previsão de poucas chuvas no final do dia para o extremo norte de Laranjal do Jari, Oiapoque, Calçoene e parte do Amapá e Pracuúba. No resto do Estado poderão ocorrer pancadas de chuvas rápidas devido ao calor. As temperaturas poderão variar entre: 22°C (mínima) e 36°C (máxima). A umidade relativa irá variar entre 40% e 95% no Estado (Tabela 1).

## Quinta – feira (15/09/11)

O dia deverá amanhecer com céu claro com exceção do sudoeste do Estado. No fim do dia a nebulosidade irá permanecer no sul da região sudoeste, com isso, há previsão de chuvas fracas em Vitória do Jari. No resto do Estado podem ocorrer pancadas de chuvas devido ao calor no Estado. A temperatura deverá variar entre 23°C (mínimas) e 36°C (máximas) enquanto que a umidade relativa irá variar entre 45% e 95% no Estado (Tabela 1).

## ATENÇÃO

**ALERTA METEOROLÓGICO: Umidade Relativa do ar muito baixa, para quarta - feira (14/09/11) na cidade de: Laranjal do Jari (40%).**

## PREVISÃO POR CIDADES



Tabela 1: Previsão dos principais parâmetros meteorológicos para os municípios do Estado - ETA/CPTEC

Cidade	Dia	Umidade Rel.(%)		Temperatura(°C)		Chuva(mm/h)	
		máx	min	máx	min	máx	min
Amapá	Quarta	95	60	32	24	0	0
	Quinta	85	60	32	24	0	0
Calçoene	Quarta	90	60	32	24	0	0
	Quinta	85	60	32	24	0	0
Cutias	Quarta	90	55	33	23	6	0
	Quinta	90	55	33	23	0	0
Ferreira Gomes	Quarta	90	50	34	23	3	0
	Quinta	90	45	34	23	0	0
Itaubal	Quarta	90	55	33	23	5	0
	Quinta	90	55	33	24	0	0
Laranjal do Jarí	Quarta	85	40	36	23	4	0
	Quinta	80	50	34	25	4	0
Macapá	Quarta	90	55	32	25	3	0
	Quinta	85	60	32	27	0	0
Mazagão	Quarta	90	50	35	23	3	0
	Quinta	90	50	34	25	0	0
Oiapoque	Quarta	90	50	34	22	0	0
	Quinta	95	50	34	24	0	0
Pedra Branca do Amaparí	Quarta	80	50	33	23	2	0
	Quinta	70	45	36	24	0	0
Porto Grande	Quarta	90	50	34	23	3	0
	Quinta	90	45	34	23	0	0
Pracuúba	Quarta	90	60	31	25	0	0
	Quinta	90	60	31	25	0	0
Santana	Quarta	90	50	35	23	3	0
	Quinta	90	50	35	24	0	0
Serra do navio	Quarta	80	50	33	22	2	0
	Quinta	70	45	36	24	0	0
Tartarugalzinho	Quarta	90	50	32	23	4	0
	Quinta	80	60	32	24	0	0
Vitória do Jarí	Quarta	80	50	34	23	2	0
	Quinta	85	60	32	25	4	0

## ALTURA DA MARÉ

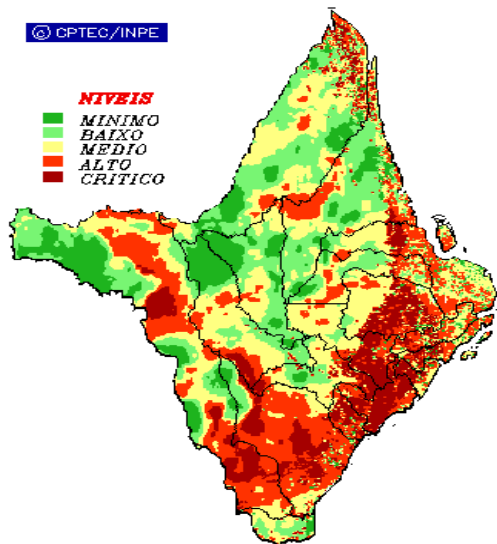


Tabela 2: Estimativa da altura da maré para o Porto de Barra Norte do Rio Amazonas, e Santana.

Previsão de Marés				
Barra Norte do Rio Amazonas				
Dia	Maré Alta		Maré Baixa	
	Hora	Altura(m)	Hora	Altura(m)
14/9/2011	01h02	3.9	07h58	0.2
	13h19	3.9	20h06	0.4
15/9/2011	01h36	4.0	08h34	0.3
	13h58	3.9	20h39	0.5
Porto de Santana				
Dia	Maré Alta		Maré Baixa	
	Hora	Altura(m)	Hora	Altura(m)
14/9/2011	04h17	3.0	11h56	0.3
	16h39	3.1	-	-
15/9/2011	04h51	3.1	00h06	0.5
	17h13	3.1	12h24	0.4



## RISCO DE INCÊNDIOS



De acordo com o modelo de previsão de incêndio do ETA/CPTEC, o NHMET alerta sobre possíveis focos de queimadas que podem ocorrer em todo Estado apresentando riscos de incêndios variando de médio a crítico, de acordo com a Figura 6, que apresenta os riscos de incêndios no Estado, do modelo ETA do CPTEC.

Figura 6: Risco de Incêndios previstos para os dias 14/09 a 15/09, do modelo ETA/CPTEC.

Fonte: [www.cptec.inpe.br](http://www.cptec.inpe.br)