

Figura 1: Imagem do Satélite Goes-12, do dia 05 de setembro no horário das 09:30h.

Fonte: www.cptec.inpe.br

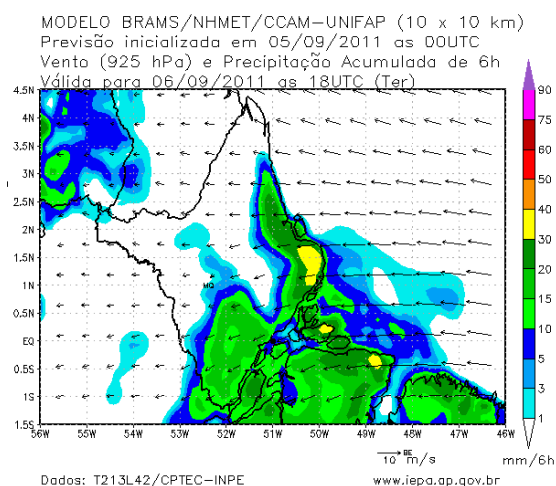


Figura 2: Carta de precipitação acumulada das últimas 6h para o dia 06/09/2011 às 15:00 hs, do modelo BRAAMS/NHMET/CCAM-UNIFAP.

Fonte: www.iepa.ap.gov.br/meteorologia

Poucas chuvas e Sol

Nesta segunda-feira o dia amanheceu nublado a parcialmente nublado em todo o Estado. Não houve registro de chuvas significativas no Estado. Na Figura 1 do satélite GOES-12 no horário das 09:30 h, observa-se nuvens sobre todo o Estado. Na Figura 2 é apresentado, para sábado (6 de setembro), há previsão de chuvas fracas a moderadas para os municípios de Calçoene, toda a região leste, Mazagão, Vitória do Jari Laranjal do Jari e Pedra Branca do Amapari. No restante do Estado não há previsão de chuva, segundo o modelo de previsão numérica BRAMS.

Segunda – feira (05/09/11)

O dia deverá permanecer com céu parcialmente nublado até o final do dia em todas as regiões do Estado – região sudoeste (Pedra Branca do Amapari, Laranjal do Jari, Mazagão e Vitória do Jari), norte (Oiapoque, Calçoene e Serra do Navio) e leste (Amapá, Pracuúba, Tartarugalzinho, Ferreira Gomes, Itaubal, Porto Grande, Cutias, Macapá e Santana). No fim do dia há previsão de chuvas fracas para Laranjal do Jari, Pedra Branca do Amapari, Serra do Navio, e sul do Oiapoque, além disso, pancadas de chuva rápidas podem ocorrer em algumas regiões do Estado devido ao calor. As temperaturas poderão variar entre: 22°C (mínima) e 36°C (máxima) em algumas cidades. A umidade relativa irá variar entre 40% e 90% em algumas regiões do Estado (Tabela 1).

Terça – feira (06/09/11)

O céu deverá amanhecer com poucas nuvens em todo o Estado. Não há previsão de chuvas significativas para todo o Estado, porém, pancadas de chuva podem vir a ocorrer devido ao calor. A temperatura deverá variar entre 27°C (mínima) e 37°C (máxima) enquanto que a umidade relativa ficará entre 40% e 95% em algumas regiões do Estado (Tabela 1).

ATENÇÃO

ALERTA METEOROLÓGICO: Umidade Relativa do ar muito baixa, para segunda - feira (05/09/11) na cidade de: Laranjal do Jari (40%) e para terça- feira (06/09/11) na cidade de: Laranjal do Jari e Oiapoque (40%).

PREVISÃO POR CIDADES



Tabela 1: Previsão dos principais parâmetros meteorológicos para os municípios do Estado - ETA/CPTEC

Cidade	Dia	Umidade Rel.(%)		Temperatura(°C)		Chuva(mm/h)	
		máx	min	máx	min	máx	min
Amapá	Segunda	90	55	32	24	0	0
	Terça	95	55	32	24	0	0
Calçoene	Segunda	90	60	32	24	0	0
	Terça	95	60	32	25	0	0
Cutias	Segunda	90	50	33	23	0	0
	Terça	95	50	33	24	0	0
Ferreira Gomes	Segunda	90	50	34	23	2	0
	Terça	95	45	34	24	0	0
Itaubal	Segunda	90	50	33	23	1	0
	Terça	95	50	33	24	0	0
Laranjal do Jarí	Segunda	85	40	36	22	0	0
	Terça	80	40	37	25	0	0
Macapá	Segunda	90	60	31	26	1	0
	Terça	90	60	31	26	0	0
Mazagão	Segunda	90	55	34	24	4	0
	Terça	90	50	34	24	0	0
Oiapoque	Segunda	85	45	34	22	0	0
	Terça	90	40	34	24	0	0
Pedra Branca do Amaparí	Segunda	80	50	34	22	2	0
	Terça	75	50	35	24	0	0
Porto Grande	Segunda	90	50	34	23	2	0
	Terça	95	45	34	24	0	0
Pracuúba	Segunda	90	55	31	25	0	0
	Terça	95	55	31	26	0	0
Santana	Segunda	90	50	34	24	4	0
	Terça	95	50	34	24	0	0
Serra do navio	Segunda	80	50	34	23	2	0
	Terça	75	50	35	24	0	0
Tartarugalzinho	Segunda	90	55	32	23	0	0
	Terça	90	60	32	24	0	0
Vitória do Jarí	Segunda	70	50	36	23	0	0
	Terça	70	50	36	25	0	0

ALTURA DA MARÉ

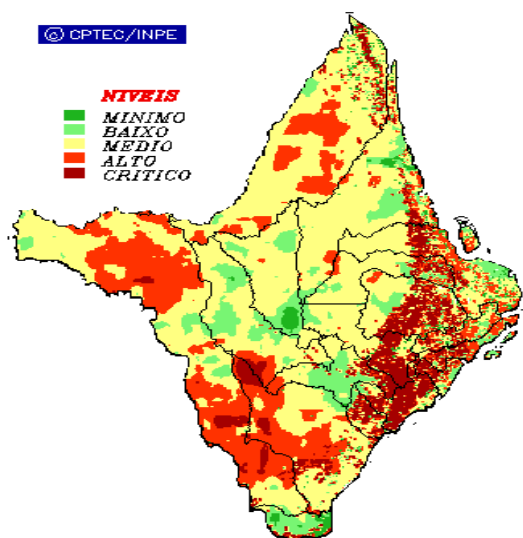


Tabela 2: Estimativa da altura da maré para o Porto de Barra Norte do Rio Amazonas, e Santana.

Previsão de Marés				
Barra Norte do Rio Amazonas				
Dia	Maré Alta		Maré Baixa	
	Hora	Altura(m)	Hora	Altura(m)
5/9/2011	05h32	3.9	12h34	0.8
	18h17	3.8	-	-
6/9/2011	01h09	0.9	06h47	3.7
	13h54	0.8	19h32	3.7
Porto de Santana				
Dia	Maré Alta		Maré Baixa	
	Hora	Altura(m)	Hora	Altura(m)
5/9/2011	09h04	3.0	03h51	0.7
	22h06	2.9	16h39	0.7
6/9/2011	10h34	2.9	05h02	0.8
	23h28	2.8	18h04	0.6



RISCO DE INCÊNDIOS



De acordo com o modelo de previsão de incêndio do ETA/CPTEC, o NHMET alerta sobre possíveis focos de queimadas que podem ocorrer em todo Estado apresentando riscos de incêndios variando de médio a crítico, de acordo com a Figura 6, que apresenta os riscos de incêndios no Estado, do modelo ETA do CPTEC.

Figura 6: Risco de Incêndios previstos para os dias 05/09 a 06/09, do modelo ETA/CPTEC.

Fonte: www.cptec.inpe.br