

## *Previsão de chuvas leve em praticamente todo o Estado*

Nesta quarta-feira o dia amanheceu parcialmente nublado a claro em praticamente todo o Estado. Foram registrados chuvas de intensidade forte no setor sudoeste (até 50 mm), moderada no setor norte (até 30 mm) e fracas no setor leste do Estado do Amapá (até 20 mm). Na Figura 1 do satélite GOES-12 no horário das 15:45h, observa-se aglomerados convectivos cobrem praticamente todo o Estado do Amapá. Na Figura 2 é apresentado para quinta feira (24 de março) chuvas fracas em praticamente todo o Estado, de acordo o modelo de previsão numérica BRAMS/NHMET do IEPA/UNIFAP.

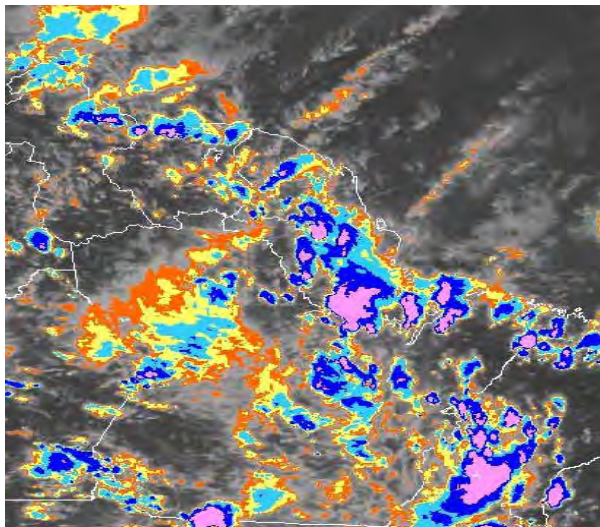


Figura 1: Imagem do Satélite Goes-12, no horário das 15:45h.  
Fonte: [www.cptec.inpe.br](http://www.cptec.inpe.br)

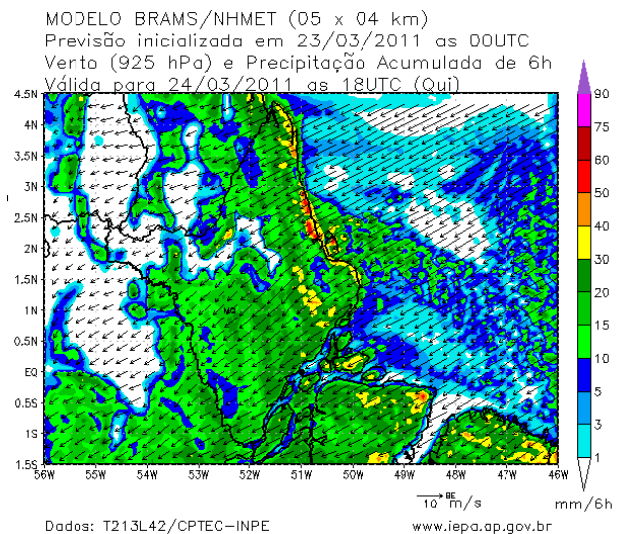


Figura 2: Carta de precipitação pluviométrica acumulada em 6 horas e vento em baixos níveis para o dia 24/03/2011 do modelo BRAMS/NHMET.  
Fonte: [www.iepa.ap.gov.br/meteorologia](http://www.iepa.ap.gov.br/meteorologia)

## **Quarta-feira (23/03/11)**

O céu deverá permanecer parcialmente nublado a claro em todos os municípios do Estado com possibilidades de chuvas variando de intensidade fraca a moderada no leste (Amapá, Pracuúba, Tartarugalzinho, Itaubal, Ferreira Gomes, Porto Grande, Cutias, Macapá e Santana) e norte do Estado (Oiapoque, Calçoene e Serra do Navio), na região sudoeste (Pedra Branca do Amaparí, Laranjal do Jarí, Mazagão e Vitória do Jarí) há previsão de chuvas fracas. A temperatura do ar deverá ficar em torno de 27°C enquanto que a umidade relativa do ar deverá permanecer alta em todo o Estado, da ordem de 95%.

## **Quinta-feira (24/03/11)**

O dia deverá amanhecer nublado a parcialmente nublado em praticamente todo o Estado. Chuvas de intensidade fraca a moderada poderão ocorrer na região leste do Estado (Amapá, Pracuúba, Tartarugalzinho, Itaubal, Ferreira Gomes, Porto Grande, Cutias, Macapá e Santana), já nas regiões norte (Oiapoque, Calçoene e Serra do Navio) e sudoeste (Pedra Branca do Amaparí, Laranjal do Jarí, Mazagão e Vitória do Jarí), estão previstos chuvas de intensidade moderada a forte. A temperatura deverá variar entre 32°C (máximas) e 23°C (mínimas) enquanto que a umidade relativa deverá permanecer alta, em torno de 95%.

## DISTRIBUIÇÃO DA PRECIPITAÇÃO PLUVIOMÉTRICA ACUMULADA NO ESTADO



Com base na análise da Figura 3, que apresenta a distribuição do acumulado de chuvas do período de 01 a 23 de março de 2011, coletados nas 23 estações meteorológicas distribuídas no Estado do Amapá, observa-se um maior acumulado de chuvas, de até 700 mm sobre os municípios de Oiapoque e Calçoene, decorrente principalmente das fortes chuvas que vem ocorrendo nessas áreas. No setor sudoeste do Estado (Laranjal do Jarí, Pedra Branca do Amaparí, Vitória do Jarí e Mazagão) é possível notar que as chuvas ocorreram com menor intensidade, onde os acumulados de chuvas variam entre 225 mm e 275 mm (principalmente em Mazagão). Na área leste do Estado os acumulados de chuvas variam entre 250 e 425 mm. A capital amapaense (Macapá) e município de Santana já registram um acumulado de até 253 mm.

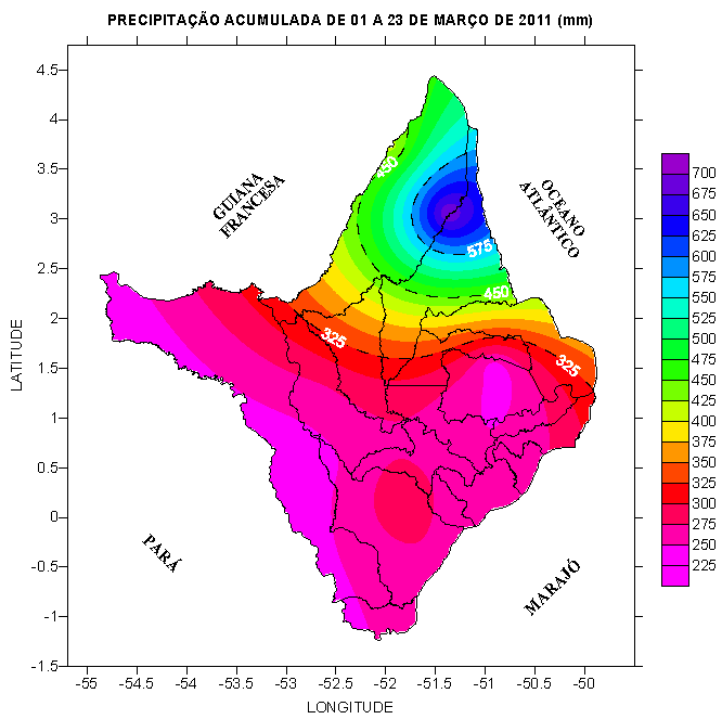


Figura 3: Precipitação acumulada do mês de março de 2011. A escala ao lado da imagem é dada em milímetros (mm) de chuvas.

Fonte: [NHMET/IEPA](#)

Na figura 4 é apresentado as chuvas ocorridas das 09:00 horas do dia 21 até às 09:00 da manhã do dia 22 de março e a figura 5, apresenta as chuvas ocorridas das 09:00 horas do dia 22 até às 09:00 da manhã do dia 23 de março.

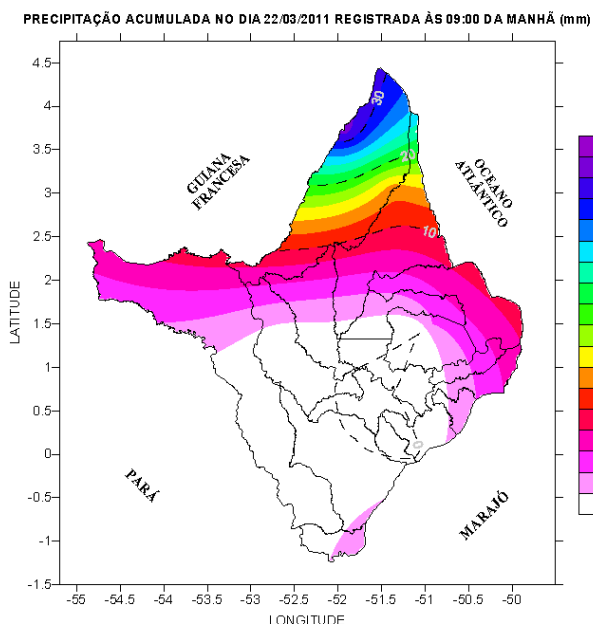


Figura 4: Precipitação acumulada no dia 22 de março de 2011. A escala ao lado da imagem é dada em milímetros (mm) de chuvas.

Fonte: [NHMET/IEPA](#)

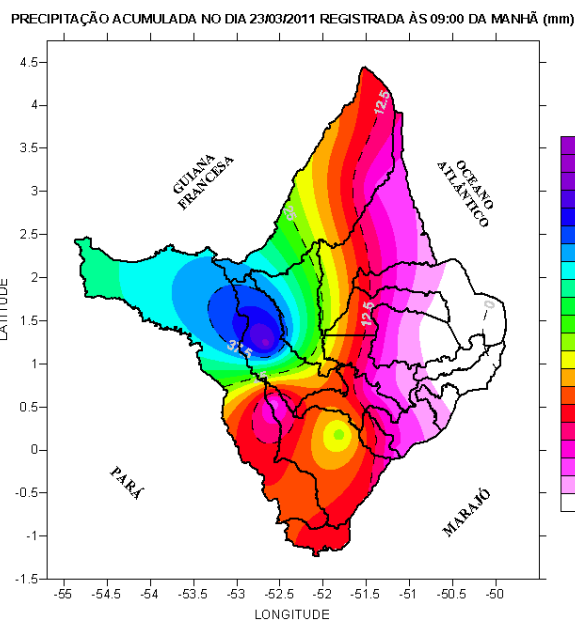


Figura 5: Precipitação acumulada no dia 23 de março de 2011. A escala ao lado da imagem é dada em milímetros (mm) de chuvas.

Fonte: [NHMET/IEPA](#)

## ALTURA DA MARÉ



Tabela 1: Estimativa da altura da maré para o Porto de Barra Norte do Rio Amazonas, e Santana.

Previsão de Marés				
Barra Norte do Rio Amazonas				
Dia	Maré Alta		Maré Baixa	
	Hora	Altura(m)	Hora	Altura(m)
23/3/2011	02h15	4,8	09h24	0,4
	14h36	4,7	21h54	0,5
24/3/2011	03h06	4,7	10h09	0,7
	15h24	4,6	22h47	0,7
Porto de Santana				
Dia	Maré Alta		Maré Baixa	
	Hora	Altura(m)	Hora	Altura(m)
23/3/2011	05h39	4	00h56	0,5
	17h58	4	13h09	0,6
24/3/2011	06h32	3,8	01h41	0,6
	18h51	3,8	13h56	0,8